

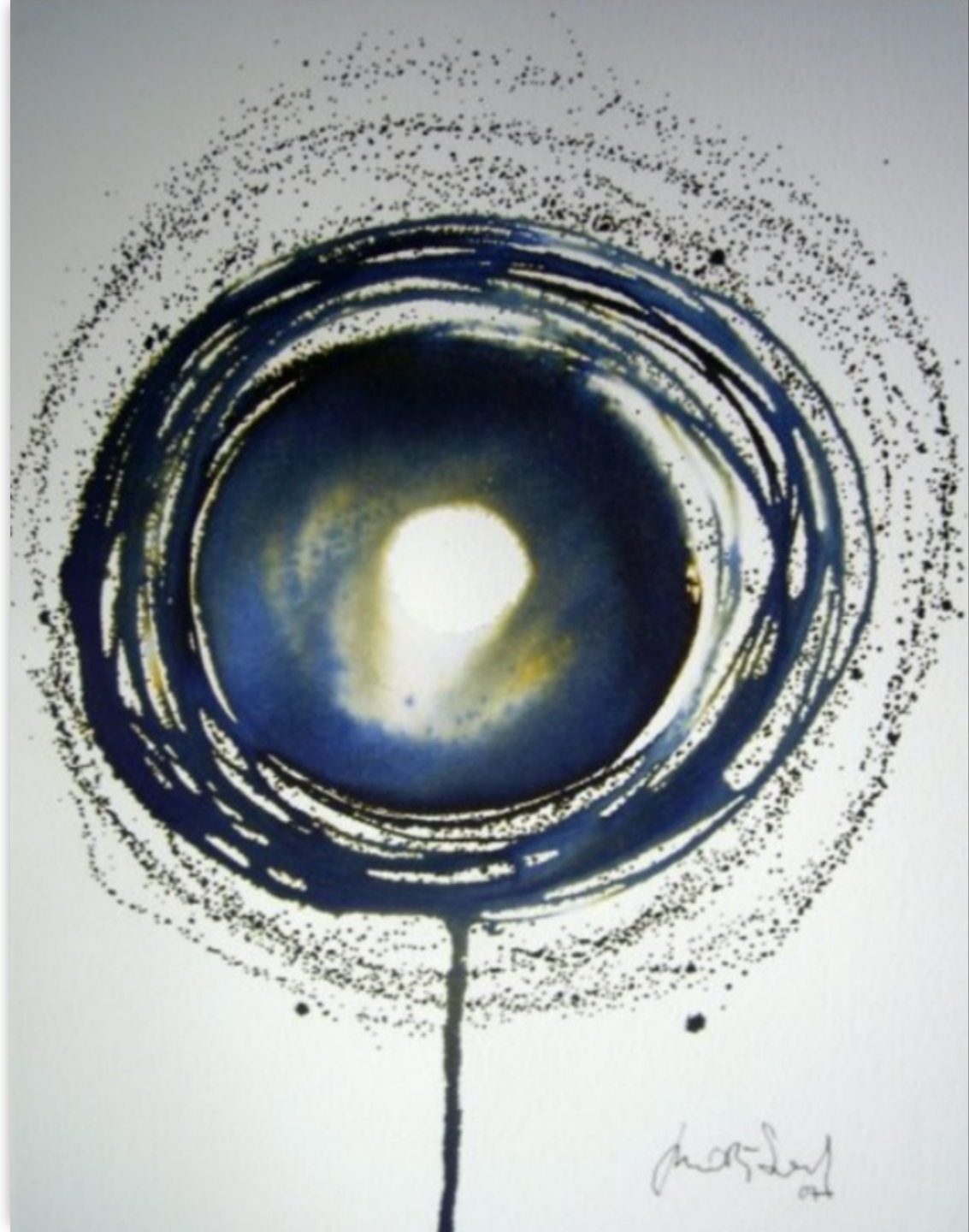
# La courbe de tes yeux

11-12-13 Juin 2026 20h

Le Kremlin, Monthey

« J'ai eu longtemps un visage inutile, Mais maintenant j'ai un  
visage pour être aimé, J'ai un visage pour être heureux. »

Paul Eluard, Poèmes pour la Paix



## Présentation du projet

« La courbe de tes yeux fait le tour de mon coeur, un rond de danse et de douceur. »

Le projet s'appuie sur *La courbe de tes yeux* de Paul Éluard, où le regard devient un principe structurant, à la fois ancrage, mémoire et force de transformation du réel. Autour de ce poème, une constellation de textes d'Éluard prolonge cette exploration sensible, mêlant paysages intérieurs, corps, voix et imaginaires dans une traversée poétique riche et mouvante.

La mise en musique place le texte au cœur du processus : sa prosodie et son rythme guident la composition, donnant naissance à des formes ouvertes entre chanson, séquences instrumentales et improvisation.

Cette création s'inscrit dans une esthétique acoustique singulière, mêlant voix, trompette, batterie, harmonium et serpent, et déployant une palette sonore rare où le souffle, la vibration et la matière sonore occupent une place centrale. Porté par un collectif de six artistes, le projet ouvre un espace où se tissent improvisation, chansons et une recherche collective, à la fois musicale et visuelle, autour des compositions de Karine Barman.

## Dimension visuelle

La dimension scénique du projet est pensée comme une extension de la musique et du texte. . Ces images sont diffusées sur un grand écran frontal et sur de petits téléviseurs disposés scéniquement sur le plateau. Cette fragmentation volontaire de l'image crée une relation plus intime avec le public et invite à une écoute et un regard rapproché. Les écrans deviennent des objets scéniques. À cette dimension s'ajoute un travail de dessin en direct, réalisé à l'encre et à l'aquarelle. Les gestes picturaux, l'apparition progressive des formes, les traces, les coulures et les transparences participent pleinement à la dramaturgie du spectacle. Le dessin en live apporte une dimension poétique et éphémère, en résonance avec la musique et les textes.



## Les artistes



- Karine Barman      Composition, voix, flûte, harmonium
- Yannick Barman      Trompette
- Bernard Trinchan      Serpent
- Elias Debichi      Batterie
- Jean Morisod      Live painting
- Maxime Gianinetti      Scénographie, projections visuelles



# Informations

---

- Informations et Réservations :  
<http://www.lekremlin.ch>
- <https://www.karinebarman.com>
- [https://www.youtube.com/channel/UCv6p\\_INy2ntvprlIK\\_pDImA](https://www.youtube.com/channel/UCv6p_INy2ntvprlIK_pDImA)

## Contact

Karine Barman

[Karine\\_barman@yahoo.com](mailto:Karine_barman@yahoo.com)

0796115791