

ESPACE SAINT- MARC

Du caractère pour vos événements

UTILISATION DES SALLES

- / La Grande Salle
- / Les Loges
- / Le Foyer
- / La Salle Communale
- / La Salle de Projection
- / La Salle Hôtes
- / L'Abri PC



LA GRANDE SALLE

LA GRANDE SALLE, D'UNE SURFACE DE 904M²

La Grande Salle bénéficie d'une **scène d'env. 165m²**, avec une **profondeur de 10m.** et une **largeur de 16.50m.** Le cadre de scène est particulièrement généreux (**fanfares, orchestres, avec un vide d'une largeur de 15m**) pour une **hauteur du cadre sur scène de 4,8m.** La scène est **équipée des équipements techniques** nécessaires, avec **sonorisation et éclairage.**

En disposition horizontale (sans gradins)

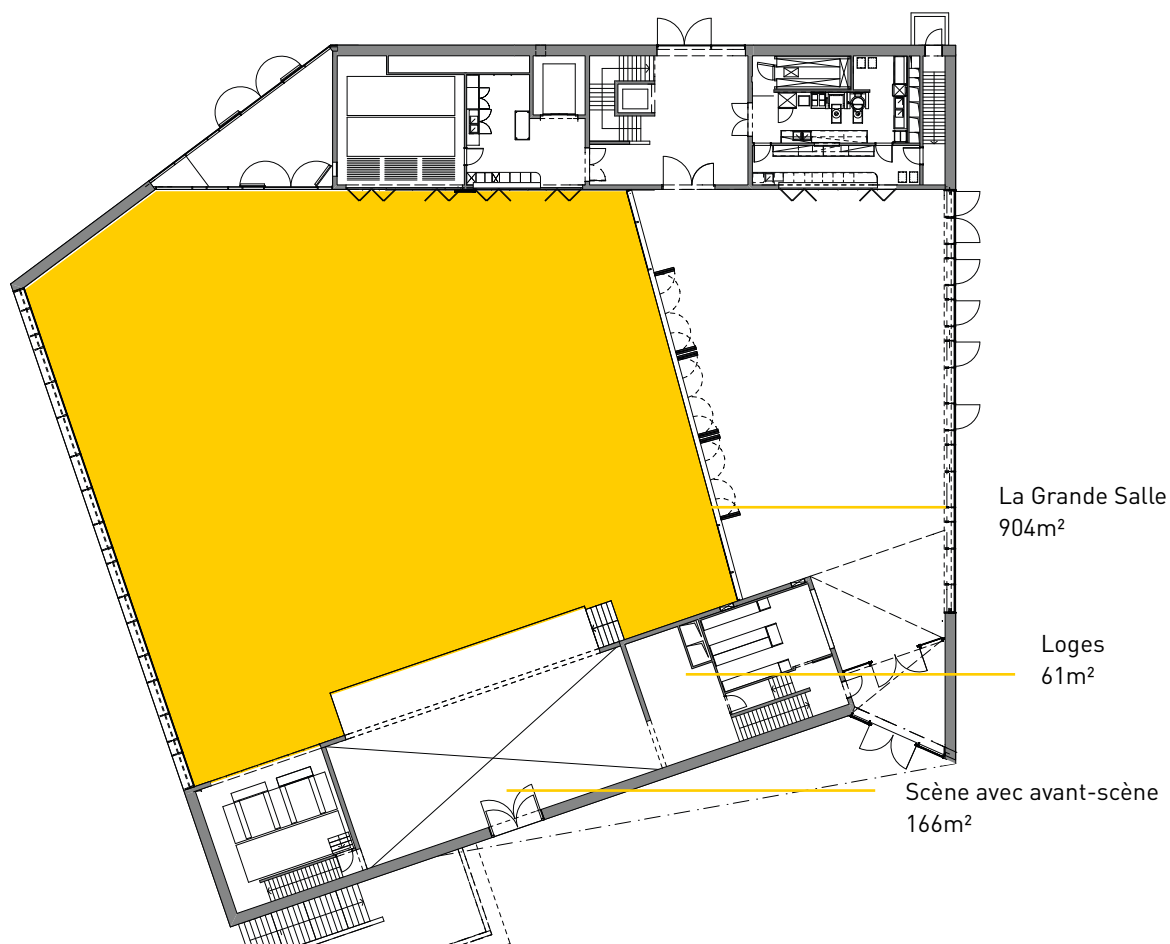
La salle peut accueillir env. **1'800 personnes debout**, par exemple pour des **concerts** de musiques actuelles. Elle peut recevoir env. **800 places assises** pour des **spectacles, des assemblées ou des congrès;**

Pour des **banquets ou des assemblées**, la salle a une capacité d'env. **640 places** avec des **tables rectangulaires** (180x80cm), et entre **400 et 550 places** avec des **tables rondes** (ø 150cm, entre 6 et 8 personnes

par table). Les tables sont rangées en sous-sol avec accès par monte-charges. La salle bénéficie d'un **bar** à l'opposé de la scène, qui permet un **service en salle pour des repas** et un service de bar pour les boissons.

En disposition avec gradins

La salle bénéficie de **gradins mobiles** d'une capacité d'env. **644 places assises**; les sièges sont directement intégrés à la structure des gradins. Les gradins peuvent également s'ouvrir à env. 50% pour offrir une capacité réduite d'env. 360 places; celle disposition permet d'obtenir une demi-salle en spectacle et une demi-salle en foyer. Avec une **disposition en tables rondes**, ce foyer occasionnel peut accueillir env. **150 à 200 personnes** (ø 150cm, entre 6 et 8 personnes par table).



INFORMATIONS TECHNIQUES DE LA SALLE

SURFACE

Surface totale	salle 904m ²
Surface d'éléments annexes	scène 166m ²

CAPACITÉS

Debout	1800 personnes
Gradins	644 places (à demi-ouvert 364 places)
Chaises (conférence, spectacles)	800 places
Banquet (différentes configurations)	avec tables rectangulaires env. 640 places avec table rondes de 400 à 550 places

MOBILIER

Tables (type et nombre)	à disp. 70 tables stratifiées, dim. 80x180cm, 6 pers.
	à disp. 150 tables plastiques, dim. 75x180cm, 6 pers.
	à disp. 30 tables stratifiées, ø 150cm, 6-8 pers.
	à disp. 50 tables plastiques, ø 150cm, 6-8 pers.
	à disp. 10 tables plastiques, ø 180cm, 8-10 pers.
Chaises (type et nombre)	à disp. 10 tables mange-debout, 50x50cm, h=120cm
	à disp. 20 tables mange-debout, ø 80cm, h=120cm
Chaises (type et nombre)	à disp. 800 chaises, reliables solidairement

CONNEXIONS

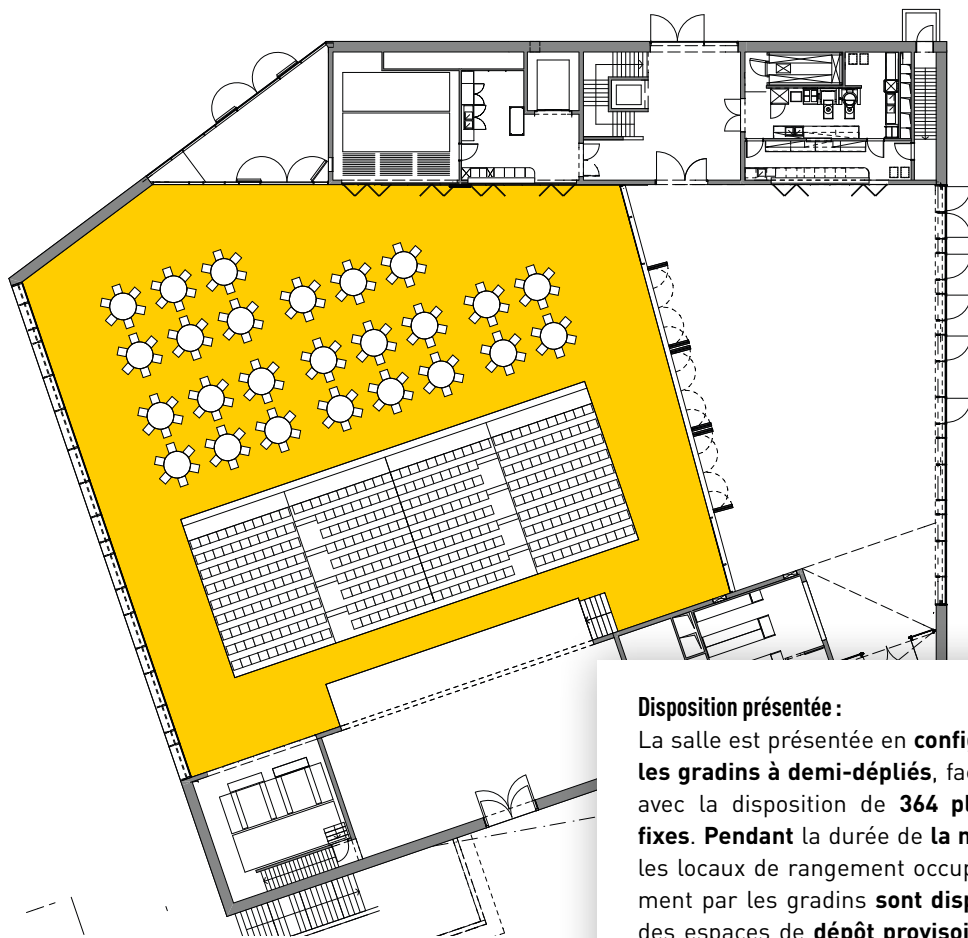
Téléphone	un appareil en téléphone fixe (guichetterie-vestiaire)
Prise internet	branchement à disposition (toute connexion)
Wifi	en attente
Intercom	intercom HF sans fil, 4 Belpack avec casques

PROJECTION

Beamer	projecteur LCD fixe 12'000 lm, avec télécommande
Lecteur DVD	branchement à disposition (toute connexion)
Ordinateur	branchement à disposition (toute connexion)
Écran fixe ou portable	écran enroulable de 52m ² , dim. 8m x 6.5m.

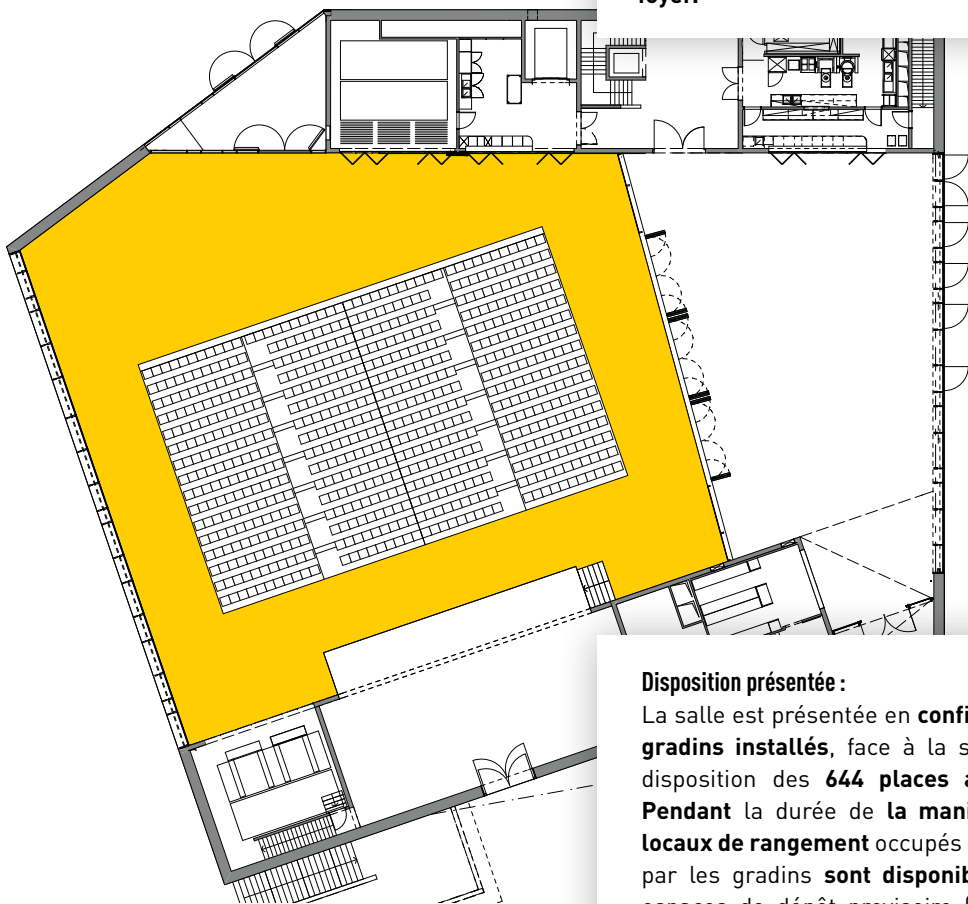
SONO

Micro	4 micros HF à main, 2 micros serre-tête, 4 micros
Table de mixage	20 Faders, 8 entrées, 8 sorties + télécommande
Haut-parleur (type)	Line Array + 6 subwoofer + 4 HP en front de scène



Disposition présentée :

La salle est présentée en **configuration avec les gradins à demi-dépliés**, face à la scène, avec la disposition de **364 places assises fixes**. **Pendant la durée de la manifestation**, les locaux de rangement occupés ordinairement par les gradins **sont disponibles** pour des espaces de **dépôt provisoire** (1x proche du bar, 1x proche de la scène). La **demi-salle libérée** à l'arrière des gradins peut être **utilisée** après le spectacle **comme espace de foyer**.



Disposition présentée :

La salle est présentée en **configuration avec gradins installés**, face à la scène, avec la disposition des **644 places assises fixes**. **Pendant la durée de la manifestation**, les **locaux de rangement** occupés ordinairement par les gradins **sont disponibles** pour des espaces de dépôt provisoire (1x proche du bar, 1x proche de la scène).



Disposition présentée :

La salle est présentée en **configuration spectacle - assemblée**, face à la scène, avec une disposition d'env. **800 places assises**. Le sol est horizontal, sans gradins. Pour ce type de disposition, et pour des raisons de sécurité incendie, les sièges doivent être reliés solidairement entre eux.



Disposition présentée :

La salle est présentée en **configuration d'assemblée - congrès - banquet**, face à la scène, avec la disposition de **648 places assises**, en capacité maximale. L'ordonnancement des tables respecte cependant les prescriptions de la police du feu. **Cette disposition** peut se **combiner** avec une **occupation similaire du Foyer**, en cas de **grand festival**, par exemple.



Disposition présentée :

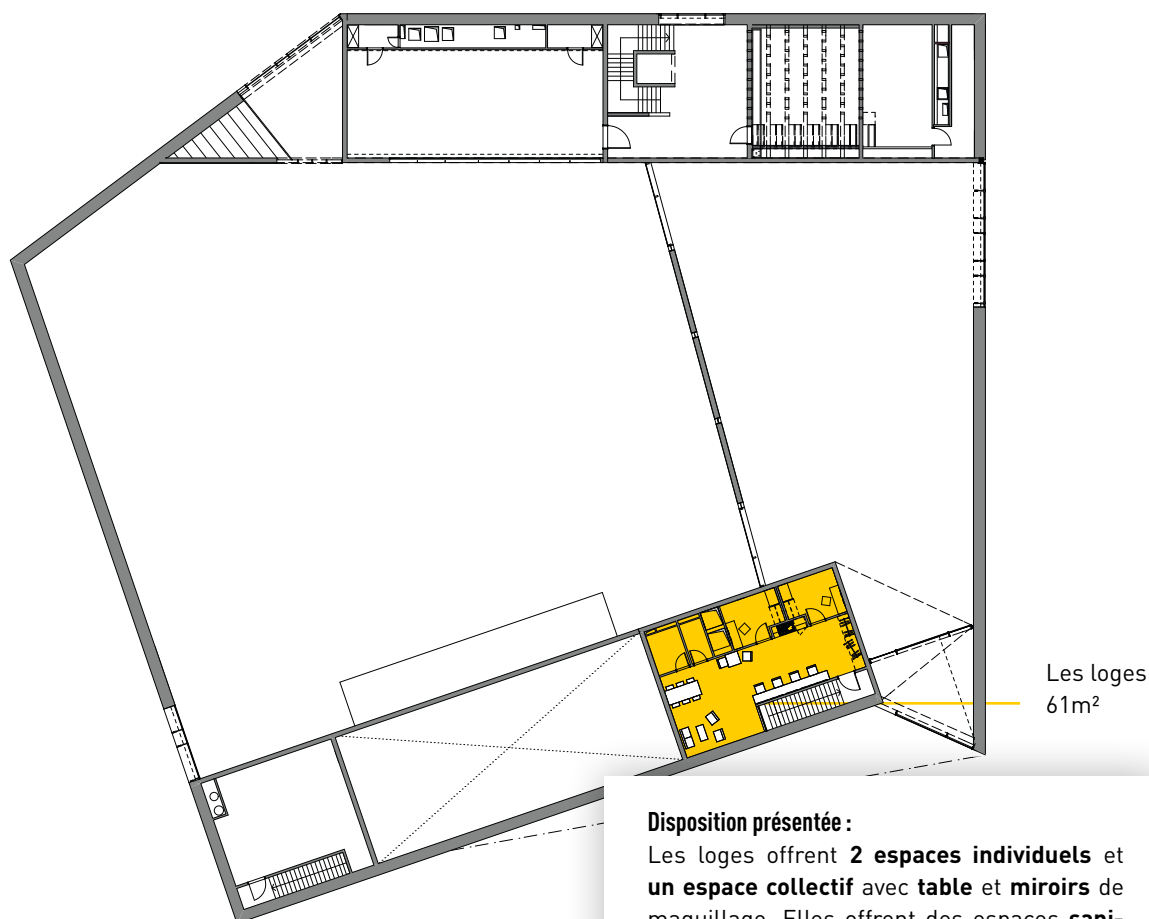
La salle est présentée en configuration de **banquet**. La disposition avec des **tables rondes** est plus conviviale, tout en maintenant un **bon rapport visuel** face à la **scène**. Les **tables rondes** \varnothing 150 offrent une capacité d'accueil de **6 à 8 places**, présentant ainsi une plus grande **souplesse d'utilisation** avec des degrés de confort variables. Avec **6 personnes/table**, la capacité de cette disposition est de **414 places**; avec **8 personnes par table**, la **capacité** s'élève à **552 places**. Cette disposition peut se **combiner** avec une **occupation similaire du Foyer**, en cas de **grande manifestation**, par exemple.

LOGES

LES LOGES, AU 2^E ÉTAGE, D'UNE SURFACE DE 61M²

Les loges sont **accessibles** directement depuis l'**arrière scène**. Elles sont **constituées** d'une **loge collective** avec **5 places de maquillage avec miroir** et de **2 loges individuelles** avec **douche privative**. Les loges possèdent leurs **sanitaires indépendants, douche** et **WC**.

L'espace collectif des loges est équipé d'une **kitchenette**, d'un **petit salon** et d'une **table commune** pour 6-8 personnes.



Disposition présentée :

Les loges offrent **2 espaces individuels** et **un espace collectif** avec **table** et **miroirs** de maquillage. Elles offrent des espaces **sanitaires indépendants**, avec **WC** et **douches**. L'espace non strictement dévolu à la préparation des artistes est aménagé en **petit salon** et **table de réunion**. Il bénéficie d'une **kitchenette indépendante** avec **frigo**.

INFORMATIONS TECHNIQUES DE LA SALLE

SURFACE

Surface totale	salle 61m ²
Surface d'éléments annexes	WC et douche indépendants

CAPACITÉS

Individuel	2 loges individuelles avec douche et place de maquillage
Collectif	5 places avec miroir pour maquillage

MOBILIER

Tables (type et nombre)	1 table basse de salon, avec porte-revues
Fauteuils	2 fauteuils 1 place + 1 sofa 2 places
Chaises (type et nombre)	7 chaises type manifestation

CONNEXIONS

Téléphone	un appareil en téléphone fixe (guichetterie-vestiaire)
Prise internet	branchement à disposition (toute connexion)
Wifi	en attente
Intercom	intercom HF sans fil, 4 Belpack avec casques

PROJECTION

Beamer	-
Lecteur DVD	-
Ordinateur	-
Écran fixe ou portable	-

SONO

Micro	-
Table de mixage	préampli, 9 entrées (toute connexion), 4 sorties
Haut-parleur (type)	4 enceintes 6» actives (2 collectives + 2 individuelles)

BAR DE SERVICE

Frigos à boissons	8
Lavabo et eau courante	1
Tiroirs de rangements	4
Machine à glaçons	1
Machine à laver la vaisselle	1
Espaces de rangement/stockage	

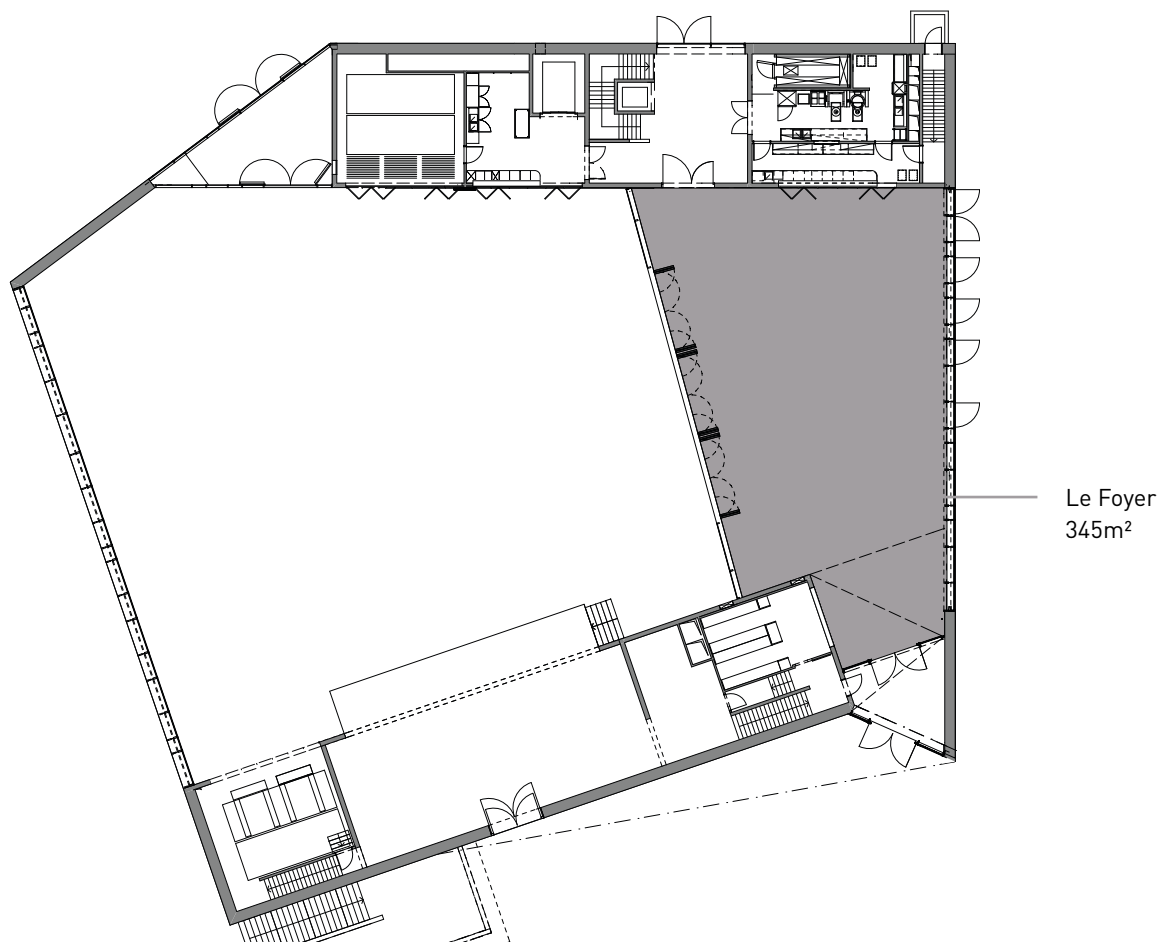
LE FOYER

LE FOYER, D'UNE SURFACE DE 345M²

Le Foyer peut être utilisé **indépendamment** de La Grande Salle, pour des **banquets, assemblées** ou **conférences**. En **disposition d'assemblée** ou de **conférence, sans table**, sa **capacité d'accueil** est d'env. **250 places assises**.

Pour des **banquets** ou des **assemblées**, Le Foyer a une capacité d'env. **180 places** avec des **tables rectangulaires** (180x80cm), et env. **120 à 150 places** avec des **tables rondes** (ø 150cm, entre **6 et 8 personnes** par table).

Le Foyer **bénéficie** d'un **bar** à l'opposé de la scène, qui permet un **service de repas et de boissons**. Ce **bar** est en **liaison directe** avec une **cuisine professionnelle** bénéficiant d'un **four à air chaud vapeur**, d'un **bloc fourneau avec four**, d'une **sauteuse basculante** et d'une **marmite basculante**. La cuisine bénéficie également d'un **tunnel de lavage** à vaisselle et d'une **chambre froide**.



INFORMATIONS TECHNIQUES DE LA SALLE

SURFACE

Surface totale	Foyer 345m ²
Surface d'éléments annexes	avec bar de service et accès direct à la cuisine

CAPACITÉS

Debout	env. 700 personnes
Gradins	-
Chaises (conférences, spectacles)	env. 250 personnes
Banquet (différentes configurations)	avec tables rectangulaires env. 180 places avec tables rondes de 120 à 150 places

MOBILIER

Tables (type et nombre)	à disp. 50 tables stratifiées, dim. 80x180cm, 6 pers. à disp. 150 tables plastiques, dim. 75x180cm, 6 pers. à disp. 30 tables stratifiées, ø 150cm, 6-8 pers. à disp. 50 tables plastiques, ø 150cm, 6-8 pers. à disp. 10 tables plastiques, ø 180cm, 8-10 pers. à disp. 10 tables mange-debout, 50x50cm, h=120cm à disp. 20 tables mange-debout, ø 80cm, h=120cm
Chaises (type et nombre)	à disp. 800 chaises, reliables solidairement

CONNEXIONS

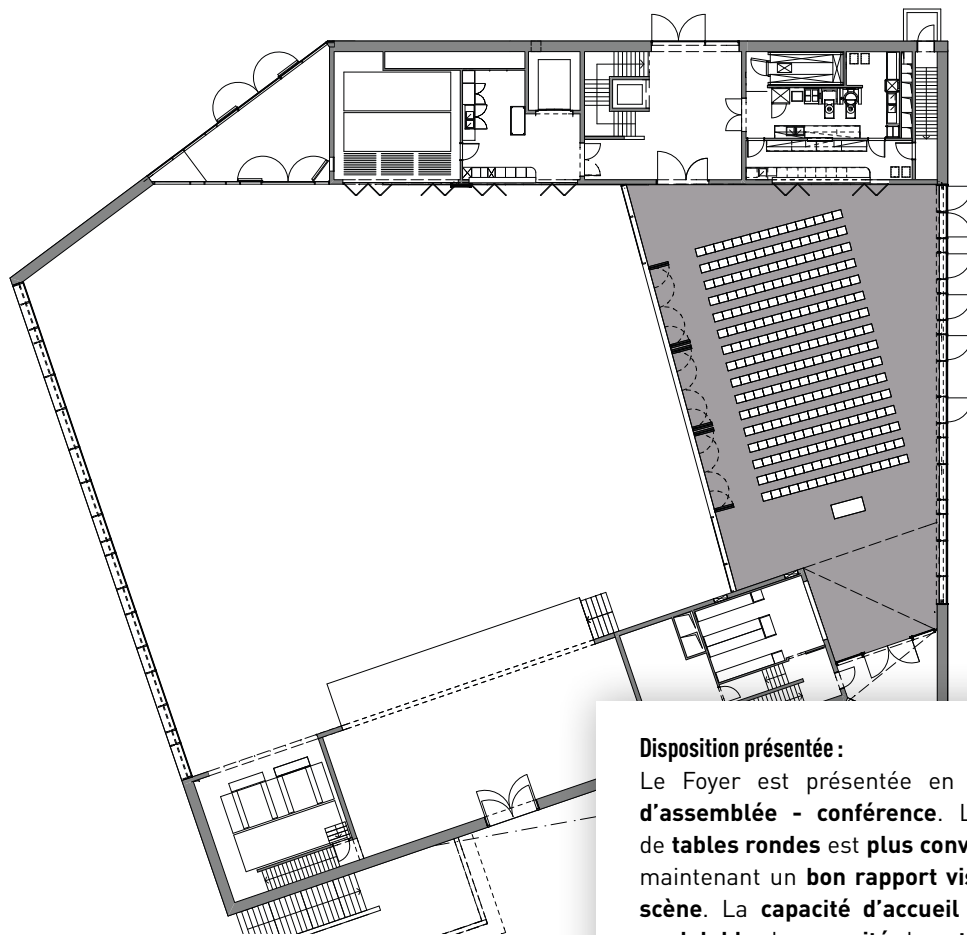
Téléphone	un appareil en téléphone fixe (guichetterie-vestiaire)
Prise internet	branchement à disposition (toute connexion)
Wifi	en attente
Intercom	intercom HF sans fil, 4 Belpack avec casques

PROJECTION

Beamer	-
Lecteur DVD	-
Ordinateur	-
Écran fixe ou portable	-

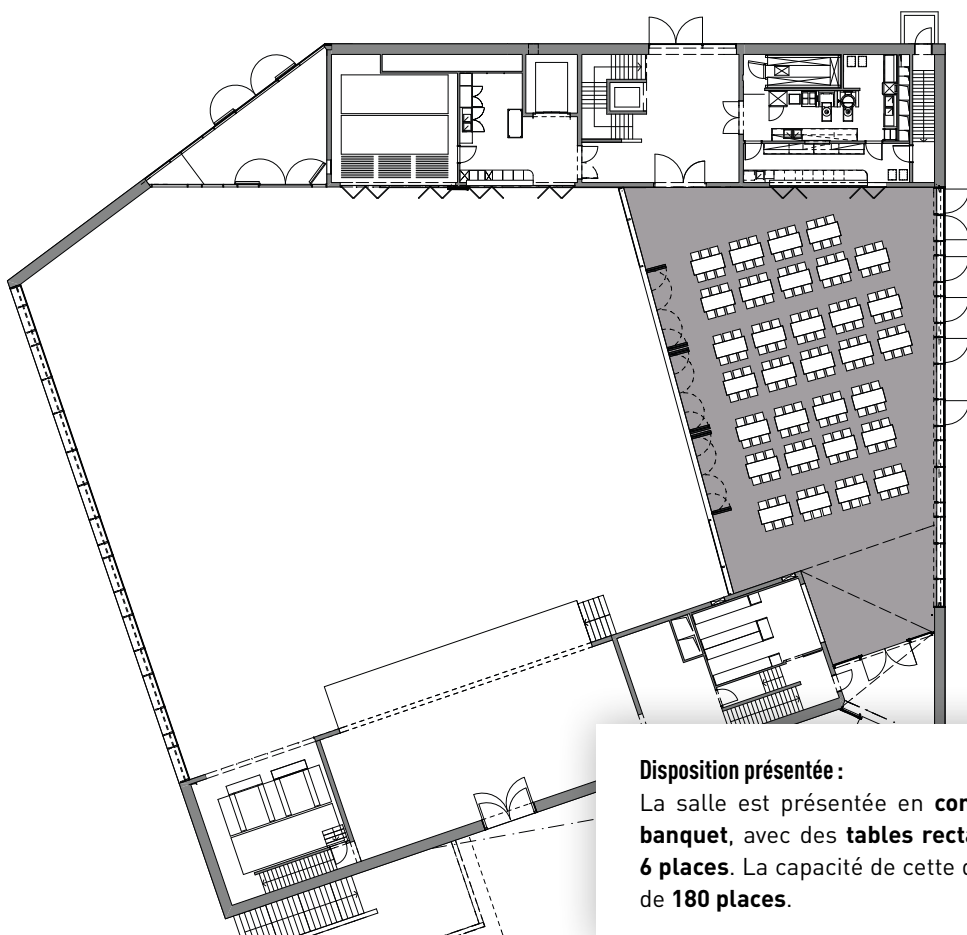
SONO

Micro	micros de La Grande Salle (à main, serre-tête)
Table de mixage	préampli, 9 entrées (toute connexion), 4 sorties
Haut-parleur (type)	3 enceintes 12" actives 750 W



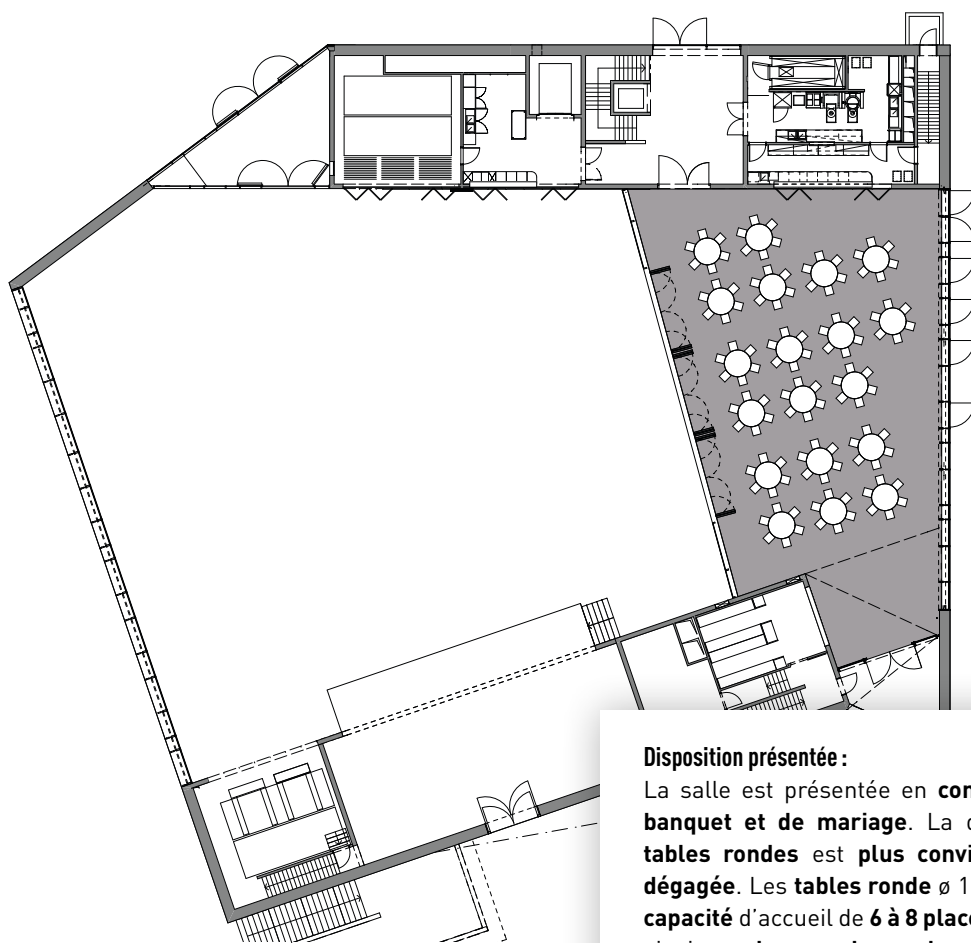
Disposition présentée :

Le Foyer est présentée en **configuration d'assemblée - conférence**. La disposition de **tables rondes** est **plus conviviale**, tout en maintenant un **bon rapport visuel face à la scène**. La **capacité d'accueil** est aisément **modulable**; la **capacité de cette disposition** est de **250 places**.



Disposition présentée :

La salle est présentée en **configuration de banquet**, avec des **tables rectangulaires de 6 places**. La capacité de cette disposition est de **180 places**.



Disposition présentée :

La salle est présentée en **configuration de banquet et de mariage**. La disposition de **tables rondes** est **plus conviviale et plus dégagée**. Les **tables ronds** \varnothing 150 offrent une **capacité d'accueil de 6 à 8 places**, présentant ainsi une **plus grande souplesse d'utilisation** avec des **degrés de confort variables**. Avec **6 personnes/table**, la **capacité** de cette disposition est de **120 places**; avec **8 personnes par table**, la capacité s'élève à **150 places**.

LA SALLE COMMUNALE

LA SALLE COMMUNALE, AU SOUS-SOL, D'UNE SURFACE DE 394M²

La Salle Communale peut être **utilisé indépendamment** de La Grande Salle, pour des **banquets, assemblées** ou **conférences**. Elle bénéficie d'un **accès totalement indépendant** au niveau inférieur du bâtiment, avec **ses propres installations sanitaires**.

En **disposition d'assemblée** ou de **conférence, sans tables**, sa capacité d'accueil est d'env. **150 places assises**, tout en libérant la moitié de la surface de la salle pour des parties récréatives.

Pour des **banquets** ou des **assemblées**, La Salle Communale a une **capacité** d'env. **200 places** avec des **tables rectangulaires** (180x80cm), et env. **120 à 160 places** avec des **tables rondes** (ø 150cm, entre **6 et 8 personnes** par table).



La salle communale
394m²

INFORMATIONS TECHNIQUES DE LA SALLE

SURFACE

Surface totale	salle 394m ²
Surface d'éléments annexes	réduit dédié de 10m ² , avec commande sono

CAPACITÉS

Debout	env. 750 personnes
Gradins	-
Chaises (conférence, spectacles)	env. 160 personnes
Banquet (différentes configurations)	avec tables rectangulaires env. 200 places avec table rondes de 120 à 160 places

MOBILIER

Tables (type et nombre)	à disp. 50 tables stratifiées, dim. 80x180cm, 6 pers.
	à disp. 150 tables plastiques, dim. 75x180cm, 6 pers.
	à disp. 30 tables stratifiées, ø 150cm, 6-8 pers.
	à disp. 50 tables plastiques, ø 150cm, 6-8 pers.
	à disp. 10 tables plastiques, ø 180cm, 8-10 pers.
	à disp. 10 tables mange-debout, 50x50cm, h=120cm
Chaises (type et nombre)	à disp. 20 tables mange-debout, ø 80cm, h=120cm
	à disp. 800 chaises, reliables solidairement

CONNEXIONS

Téléphone	un appareil en téléphone fixe
Prise internet	branchement à disposition (toute connexion)
Wifi	en attente

PROJECTION

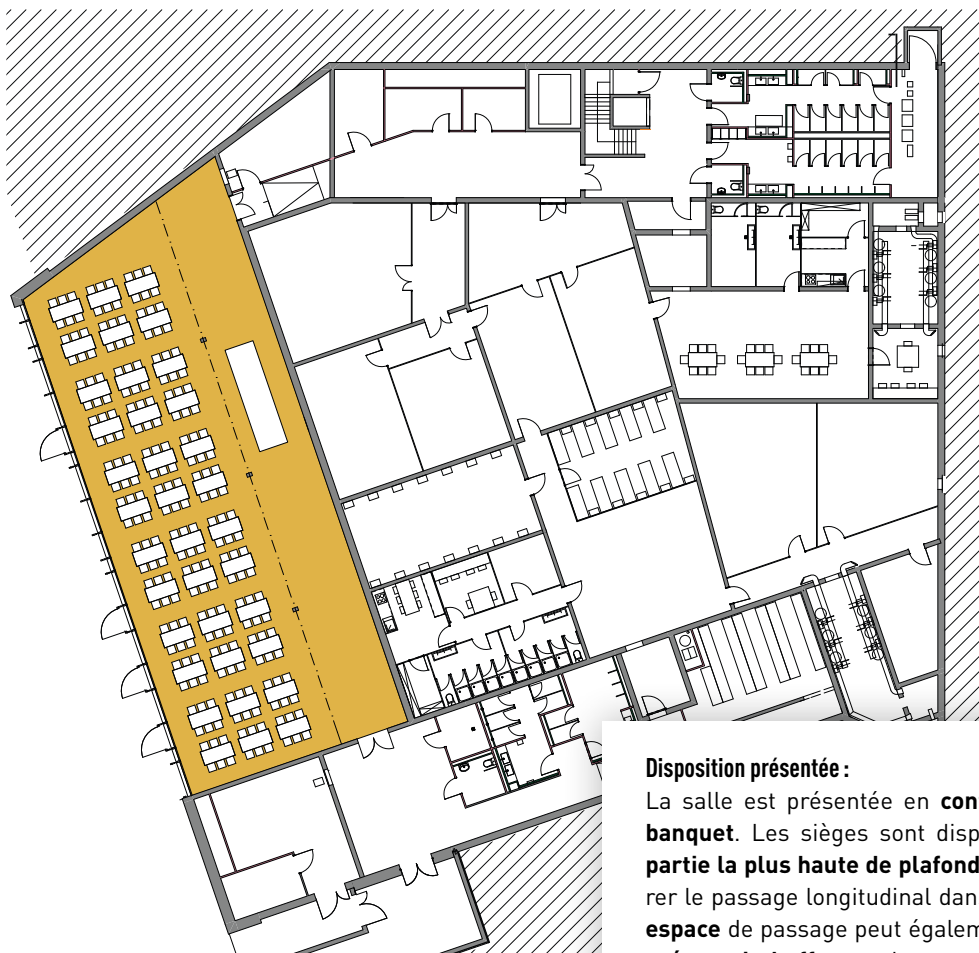
Beamer	réserve en plafond pour installation future
Lecteur DVD	tube vide de liaison avec le beamer
Ordinateur	tube vide de liaison avec le beamer
Écran fixe ou portable	-

SONO

Micro	-
Amplification	préampli, 9 entrées (toute connexion), 4 sorties
Haut-parleur (type)	4 enceintes 6" actives

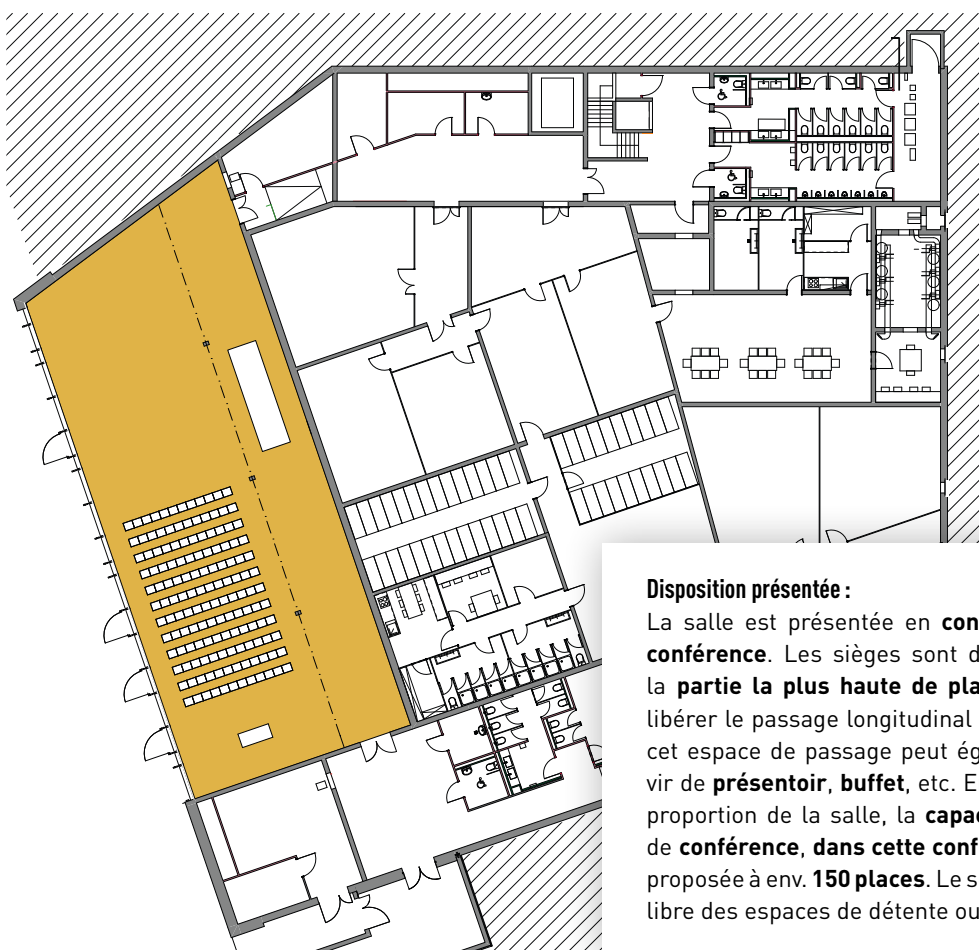
BAR DE SERVICE

Frigos à boissons	8
Lavabo et eau courante	1
Plaques chauffantes	2
Machine à laver la vaisselle	1
Espaces de rangement	



Disposition présentée :

La salle est présentée en **configuration de banquet**. Les sièges sont disposés dans la **partie la plus haute de plafond**, afin de libérer le passage longitudinal dans la salle; **cet espace** de passage peut également servir de **présentoir, buffet**, etc. La capacité de la salle s'élève à env. **200 places**.



Disposition présentée :

La salle est présentée en **configuration de conférence**. Les sièges sont disposés dans la **partie la plus haute de plafond**, afin de libérer le passage longitudinal dans la salle; cet espace de passage peut également servir de **présentoir, buffet**, etc. En raison de la proportion de la salle, la **capacité** en usage de **conférence, dans cette configuration**, est proposée à env. **150 places**. Le solde demeure libre des espaces de détente ou d'exposition.



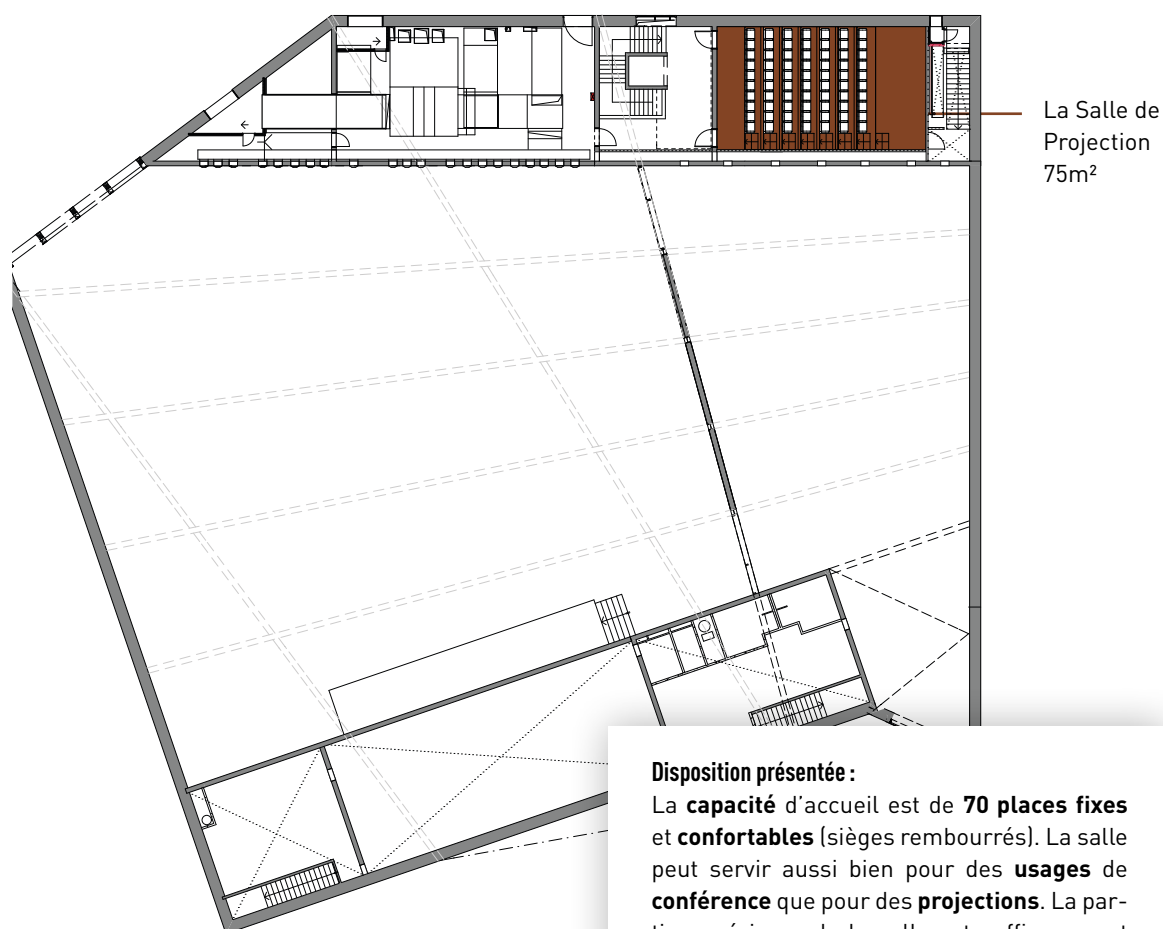
Disposition présentée :

La salle est présentée en **configuration de banquet**. La disposition avec des **tables rondes** est **plus conviviale**. Les sièges sont disposés dans **la partie la plus haute de plafond**, afin de libérer le passage longitudinal dans la salle; cet espace de passage peut également servir de **présentoir, buffet**, etc. **Les tables rondes** \varnothing 150 offrent une **capacité d'accueil de 6 à 8 places**, présentant ainsi une plus grande souplesse d'utilisation avec des degrés de confort variables. Avec **6 personnes/table**, la capacité de cette disposition est de **120 places**; avec **8 personnes par table**, la **capacité s'élève à 160 places**.

LA SALLE DE PROJECTION

LA SALLE DE PROJECTION, AU 2^E ÉTAGE, D'UNE SURFACE DE 75M²

La Salle de Projection, **disposée en gradins**, est équipée de **70 sièges fixes confortables**, d'un **écran permanent** et d'un **beamers de projection LCD**. Elle est également équipée d'une **sonorisation indépendante**, avec **lecteur bluray dédié**.



Disposition présentée :

La **capacité** d'accueil est de **70 places fixes et confortables** (sièges rembourrés). La salle peut servir aussi bien pour des **usages de conférence** que pour des **projections**. La partie supérieure de la salle est suffisamment dégagée pour permettre l'accès aux chaises roulantes. Malgré la forte déclivité de la salle, l'optique du beamer est conçue pour offrir un minimum de déformation sur l'écran

INFORMATIONS TECHNIQUES DE LA SALLE

SURFACE

Surface totale	salle 75m ²
Surface d'éléments annexes	-

CAPACITÉS

Debout	-
Gradins	70 places
Chaises (conférence, spectacles)	-
Banquet (différentes configurations)	-

MOBILIER

Tables (type et nombre)	à disp. 1 tables pour conférence
Chaises (type et nombre)	à disp. 2 chaises pour conférence

CONNEXIONS

Téléphone	un appareil en téléphone fixe (guichetterie-vestiaire)
Prise internet	branchement à disposition (toute connexion)
Wifi	en attente

PROJECTION

Beamer	projecteur LCD 2'500 lm
Lecteur DVD	lecteur Blu-ray Pro
Ordinateur	branchement à disposition (toute connexion)
Amplification	switcher scaler pour toutes sources video et informatique
Écran fixe ou portable	écran fixe 15m ² , 5m x 3m

SONO

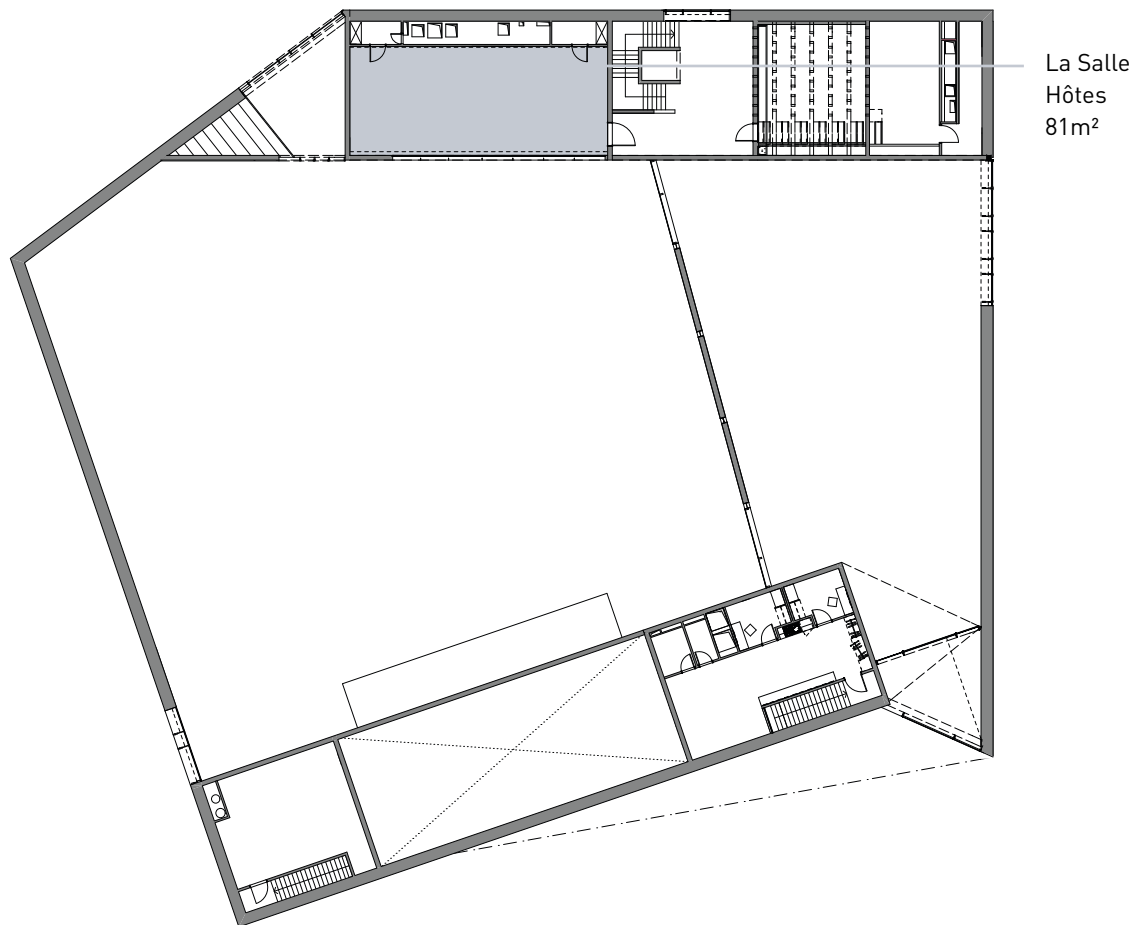
Micro	2 micros serre-tête HF
Amplification	préampli, 9 entrées (toute connexion), 4 sorties
Haut-parleur (type)	2 enceintes 12" actives

LA SALLE HÔTES

LA SALLE HÔTES, AU 1^{ER} ÉTAGE, D'UNE SURFACE DE 81M²

Cette petite salle, qui surplombe La Grande Salle, est destinée prioritairement à la **réception d'invités** lors de **grandes manifestations en salle**. Elle est équipée conjointement en «**lounge**», avec des petits fauteuils, et «**apéritif**», avec des **tables hautes** et des **tabourets** de type «**bar**».

Elle peut également servir de **salle d'appoint** pour de **petites assemblées**, des **conférences**, ou de **salle de réunion**. Avec ou sans table, elle peut réunir entre **20 et 60 personnes**. Elle bénéficie d'une **petite kitchenette indépendante**.



INFORMATIONS TECHNIQUES DE LA SALLE

SURFACE

Surface totale	salle 81m ²
Surface d'éléments annexes	kitchenette avec frigo dans réduit annexe rangement du mobilier sous La Salle de Projection

CAPACITÉS

Debout (apéritif)	env. 100 personnes
Gradins	-
Chaises (conférence)	env. 60 personnes
Tables et chaises (réunion)	env. 20 personnes
Lounge - apéritif	env. 40 personnes

MOBILIER

Tables (type et nombre)	à disp. 10 tables mange-debout, 50x50cm, h=120cm à disp. 20 tables mange-debout, ø 80cm, h=120cm
Chaises (type et nombre)	30 tabourets type bar, h=77cm
Fauteuils	4 fauteuils 1 place + 4 sofas 2 places
Table basse	4 tables basses avec porte-revue

CONNEXIONS

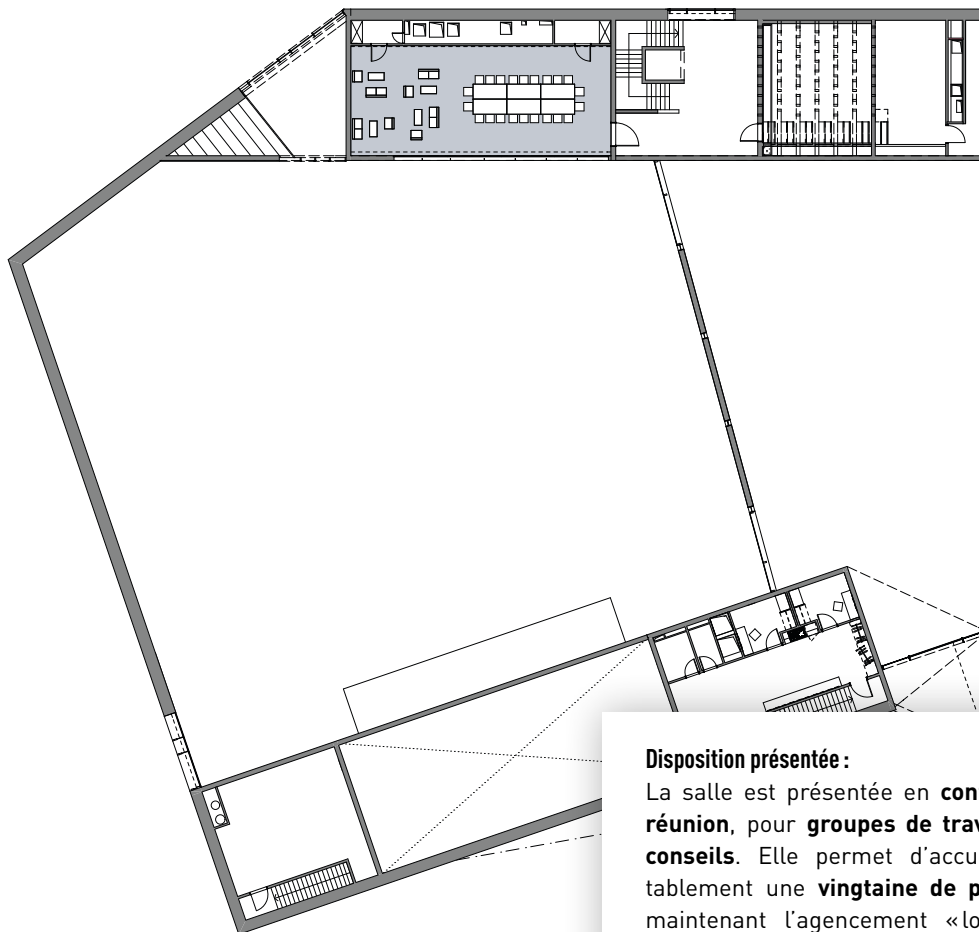
Téléphone	un appareil en téléphone fixe
Prise internet	branchement à disposition (toute connexion)
Wifi	en attente

PROJECTION

Beamer	-
Lecteur DVD	-
Ordinateur	-
Écran fixe ou portable	-

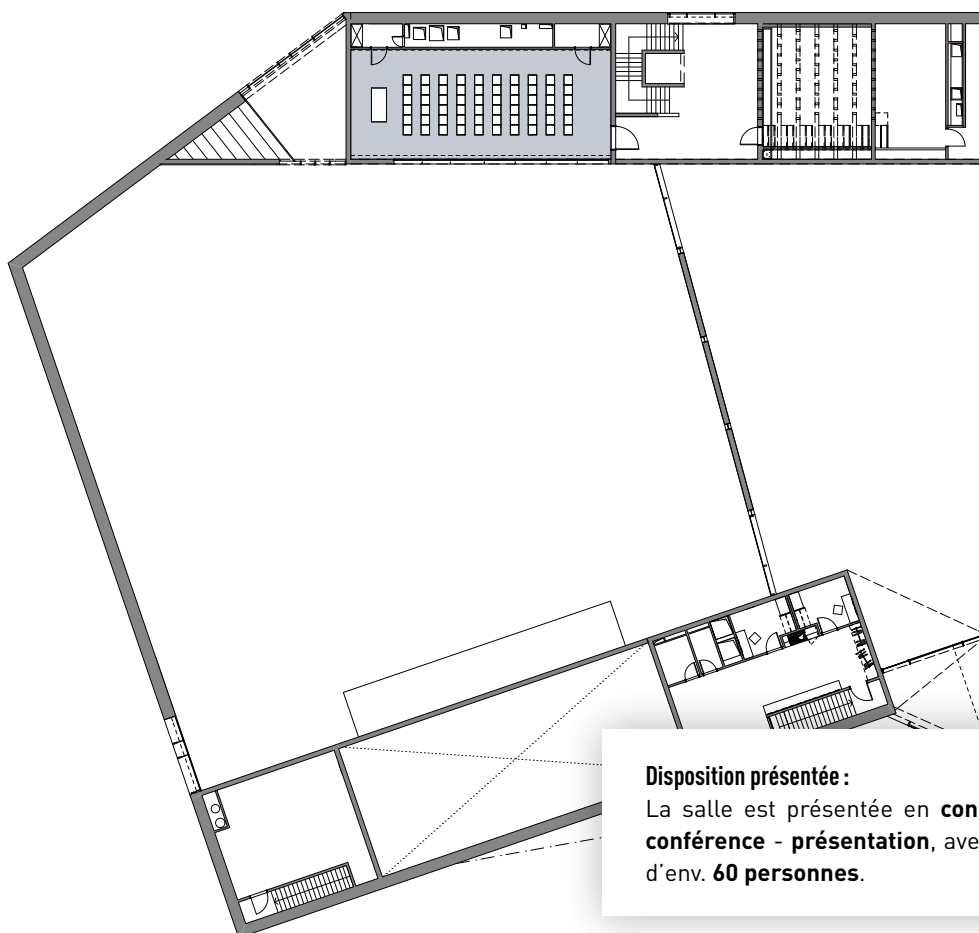
SONO

Micro	-
Amplification	préampli, 9 entrées (toute connexion), 4 sorties
Haut-parleur (type)	2 enceintes 10" actives 750 W



Disposition présentée :

La salle est présentée en **configuration de réunion**, pour **groupes de travail, comités, conseils**. Elle permet d'accueillir confortablement une **vingtaine de personnes** en maintenant l'agencement «lounge» d'accueil et de réception.



Disposition présentée :

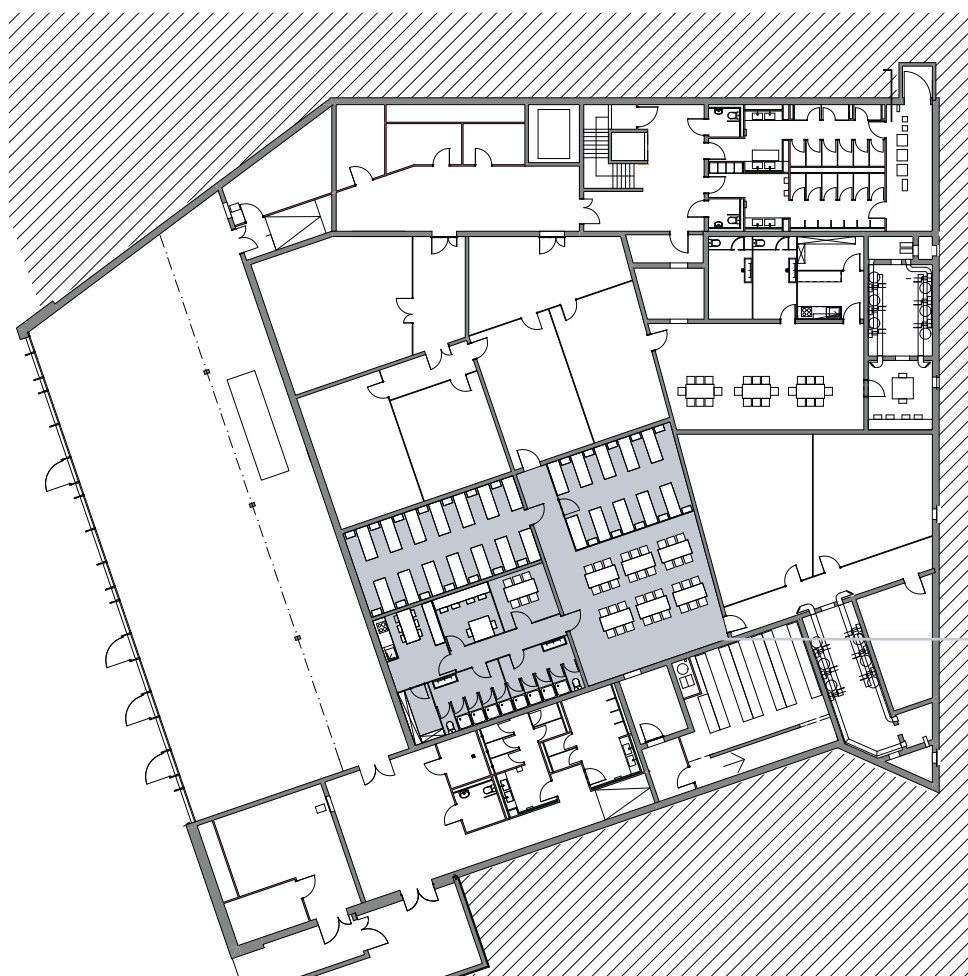
La salle est présentée en **configuration de conférence - présentation**, avec un capacité d'env. **60 personnes**.

ABRI PC

L'HÉBERGEMENT EN ABRI PC, D'UNE SURFACE DE 476M²

Une partie de L'abri PC est destinée à l'**hébergement occasionnel** de **groupes**, ou **d'accueil de personnes** en cas de catastrophe. Sa **capacité d'accueil de 48 personnes** au maximum, selon les dispositions de la protection incendie.

Le secteur « hébergement » offre **48 lits** à 2 niveaux, répartis entre **2 salles de repos** (de **28 lits** et de **20 lits**, respectivement). Son équipement correspond aux exigences de la protection civile, avec une kit-chnette minimale. Il est équipé de **douches**, et peut bénéficier de l'**accès aux WC** de La **Salle Communale** tout proches. Les équipements de confort sont supérieurs aux exigences minimales; **les locaux** sont **ventilés** et **chauffés**, les lits sont aménagés avec des matelas pour le confort des usagers.



Abri PC
238m²
Réfectoire
74m²
Hébergement
51m² + 38m²
Locaux de service
75m²

INFORMATIONS TECHNIQUES DE LA SALLE

SURFACE

Surface totale	secteur hébergement, env. 230m ²
Surface d'éléments annexes	dortoirs, env. 90m ² réfectoire, env. 70m ² locaux de service et sanitaires, env. 70m ²

CAPACITÉS

Hébergement	max. 48 personnes
Réfectoire	48 places

MOBILIER

Tables (type et nombre)	meublé salle à disposition
Chaises (type et nombre)	meublé salle à disposition
Lits	48 places équipées (2 dortoirs indépendants)

CONNEXIONS

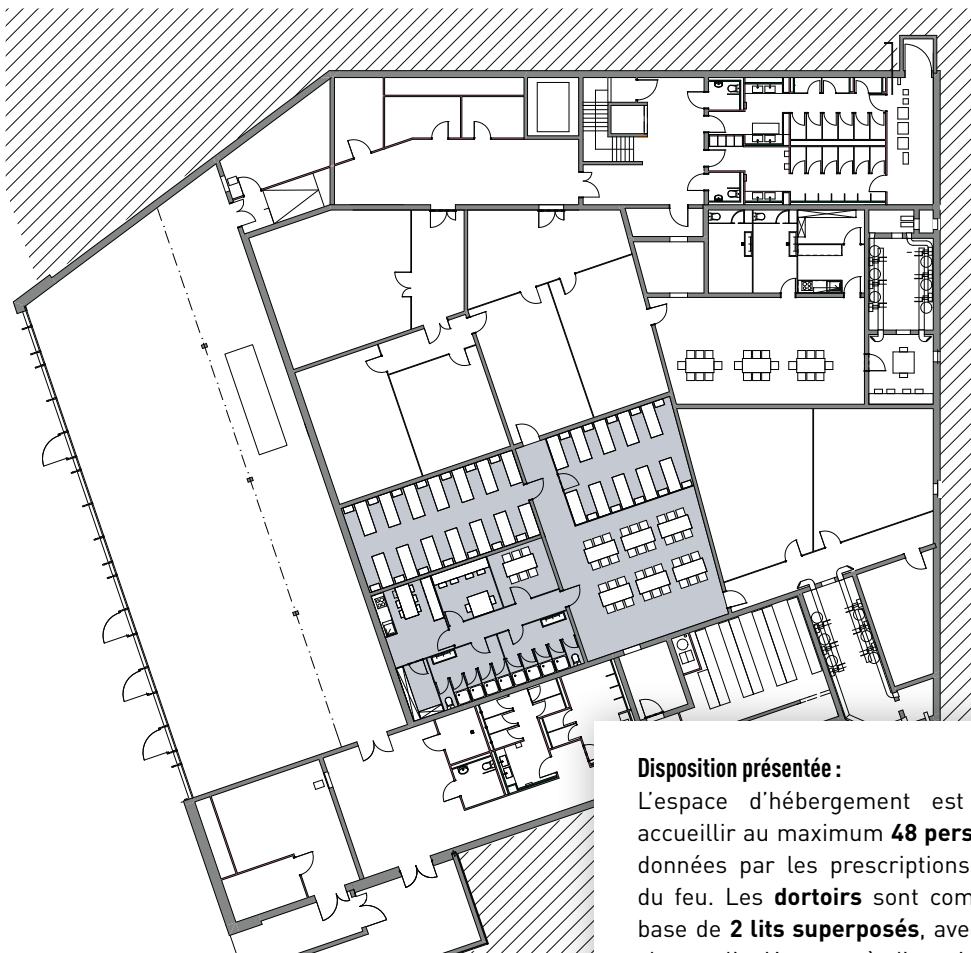
Téléphone	-
Prise internet	-
Wifi	-

PROJECTION

Beamer	-
Lecteur DVD	-
Ordinateur	-
Amplification	-
Écran fixe ou portable	-

SONO

Micro	-
Amplification	-
Haut-parleur (type)	-



Disposition présentée :

L'espace d'hébergement est prévu pour accueillir au maximum **48 personnes**, limite donnée par les prescriptions de la police du feu. Les **dortoirs** sont composés sur la base de **2 lits superposés**, avec accès entre chaque lit. L'espace à disposition est composé de **deux dortoirs** (avec lits « améliorés »), d'un **réfectoire** et d'espaces de service (**douches, WC, cuisine, locaux d'abri**).

INFRASTRUCTURES COMMUNES

Une guichetterie-vestiaire est située directement à l'entrée principale.

Les espaces sanitaires collectifs sont tous situés au sous-sol du bâtiment :

Pour la salle principale, Le Foyer et les salles annexes : accès par la cage d'escalier principale, avec ascenseur.

- 6 WC hommes, 7 urinoirs, 2 lavabos
- 9 WC femmes, 4 lavabos
- 2 WC handicapés indépendants

Pour la salle jeunesse et l'hébergement en abri PC :

- 2 WC hommes, 4 urinoirs, 2 lavabos
- 5 WC femmes, 2 lavabos
- 1 WC handicapés indépendant

Liaison entre les différents espaces de l'Espace Saint-Marc :

- Toutes les salles (hormis l'abri PC) sont équipées de haut-parleurs qui permettent de retransmettre les événements sonores depuis La Grande Salle.

IMPRESSUM

Éditeur : Espace Saint-Marc

Rédacteur : Groupement d'architectes et de direction des travaux

Jean-Paul Chabbey - Sam Voltolini - Philippe Vaudan

Graphisme et communication : OPOINTZERO SA

Édition 2020

Crédits photos : @Alpimages