

ESPACE SAINT- MARC

Du caractère pour vos événements

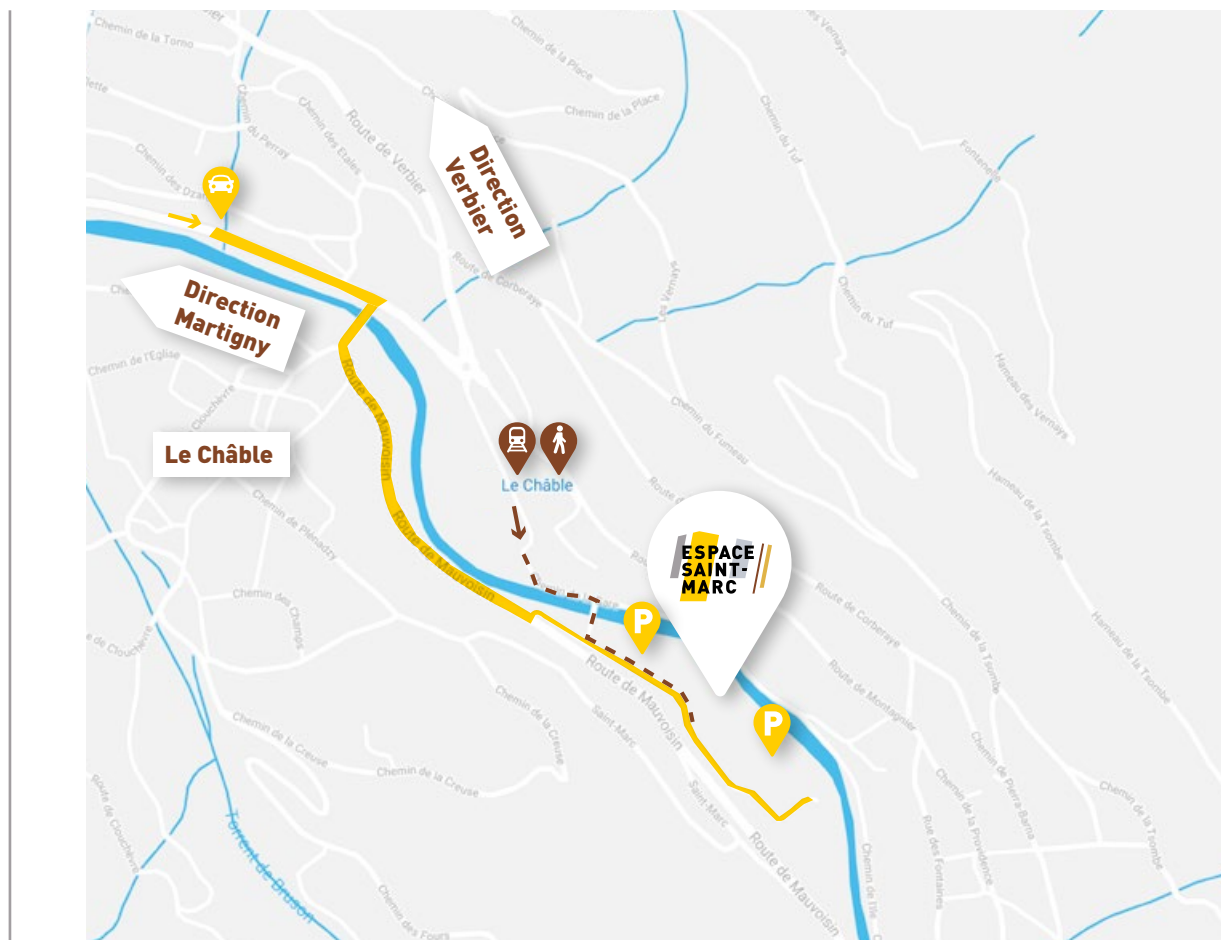
FICHE TECHNIQUE

- La Grande Salle
- Le Foyer
- La Salle Communale
- La Salle de Projection
- La Salle Hôtes

VERSION JANVIER
2020



ACCÈS



ADRESSE

Espace Saint-Marc
Route de Mauvoisin 45
1934 Le Châble

CONTACT

Responsable Technique :
Julien Stettler
(+41) 79 566 72 32
j.stettler@bagnes.ch

LA GRANDE SALLE

EN UN COUP D'ŒIL

Surface904m²**Capacité (debout)**

env. 1800 personnes

Capacité (gradin)

644 places

Capacité (chaises)

env. 800 places

Capacité (tables)Tables rondes
550 placesTables rectangulaires
640 places**Équipement**Système de projection
Sonorisation
Éclairage**Aménagements**

Bar avec frigo

SCÈNE

Scène : Bois couleur noir

DESCRIPTION	DIMENSION	REMARQUE
Ouverture au cadre	15m	Cadre fixe
Ouverture de scène utile	17,4m	
Hauteur du cadre	4,78m	Cadre fixe
Hauteur sous perche	5,78m	
Profondeur depuis cadre	7,5m	
Profondeur depuis bord de scène	10m	
Profondeur Proscénium	2,5m	
Hauteur de scène	1m	

DESCRIPTION	DIMENSION	QUANTITÉ	COULEUR	REMARQUE
Rideau de scène	15m x 5m	1	Noir	Sur patiente manuel
Rideau de fond de scène	15m x 5m	1	Noir	Sur tringle manuel fixe
Pendrillons	2m x 5m	8	Noir	Sur tube et colliers fixe
Pendrillons	3m x 5,5m	6	Noir	R55 / Nouettes + Plomb
Frise	1m x 14m	3	Noir	R55/ Nouettes + Plomb

MACHINERIE

DESCRIPTION	QUANTITÉ	LONGUEUR	CHARGE	REMARQUE
Perche Manuelle	4	14m	250 Kg	Equipée 7x réglées / 1x Directe / 1 x DMX
Perche Manuelle	5	14m	250 Kg	1 Réserve / 3 avec Plafond / 1 derrière fond noir
Américaine Motorisée	1	15m	400 Kg	Equipée 12x réglée / 1x Directe / 1x DMX
Perche de Face Motorisée	1	15m	400 Kg	Equipée 12x réglée / 1x Directe / 1x DMX
Allemande fixe	2	6m	250 Kg	Hauteur 5,5m

PRATICABLE

DESCRIPTION	QUANTITÉ	DIMENSION	MODÈLE	REMARQUE
Praticable	24	2m x 1m	Nivoflex Light	Noir, 750Kg / m ²
Pied	72	20cm	Nivoflex	
Pied	96	40cm	Nivoflex	
Pied	96	60cm	Nivoflex	
Pied	72	80cm	Nivoflex	
Pied	96	100cm	Nivoflex	

LUMIÈRE

DESCRIPTION	QUANTITÉ	PUISSANCE	REMARQUE
PC RJ 329H	8	2Kw	Volet + Porte filtre
PC RJ 306L Lutin	10	1KW	Volet + Porte filtre
Découpes RJ 614sx	6	1Kw	Porte filtre + couteaux
PC LDR Aria	18	1kW	Volet + Porte filtre
Découpe sélécon SPX 25-50	6	800W	Porte filtre + couteaux
Par ETC Source four	12	575W	Porte filtre
Par Led Martin Rush Par2	12	12x10W	RGBW Zoom 10-60
Horiziode Rima S LDR	11	300W	
Console MA lighting Dot2	1	-	Dot2 XLF / + clavier sans fil
Gradateur Easy cab RVE	60	2,3kW	
Splitter DMX	2	-	XLR 5 et 3 pôles fixe dans armoire
Pupitre Strand série 200	1	-	
Socapex	20m	2	Avec éclaté M/F

SON

	DESCRIPTION	QUANTITÉ	MODÈLE	REMARQUE
Façade	FOH RCF Line Array	10	TTL33	Actif
	Subwoofer RCF	2	TT28s	Actif
	Front Fill RCF	4	TT052	Actif
Retour	RCF	2	NX12	Actif
	RCF	2	ST12SMA	Actif
	Pied HP	4	K&M	
Périphérique	Symetrix Prism	1	16 x 16 DANTE	Processeur audio
	Console Allen&Heath	1	Dlive C3500	C3500
	Préampli Allen&Heath	1	CDM32	Dans rack jardin
	Expander Allen&Heath	1	DX168	mobile
	Lecteur CD Denon	1	DN-C620	
	Radio DAB+	1	es3000	Dans local technique
	Multipaire	1	12/4	30 m
Microphone	Sennheiser	4	E835S	
	HF Sennheiser Main	4	EW335 G3	
	HF Sennheiser Bodypack	2	EW300 G3	
	HF Sennheiser Bodypack	2	EW100 G3	
	Micro instrument DPA	6	4099	pince : 2x piano / 2x Violon / 2x Guitare / 2x Cello / 1x Universelle
	Neumann	4	KM184	
	Shure	2	AD4Q	Axiente Digital
	Shure HF Main	4	AD2	Capsule KSM8
	Shure Bodypack	4	AD1	
	Micros Casque DPA	4	DPA 4066	Beige
	D.I Box	4	Radial AV1	

INTERCOM

	DESCRIPTION	QUANTITÉ	MODÈLE	REMARQUE
Intercom	intercom Altair	1	WBS20	Intercom sans fil
	Beltpack	4	WBP 202	
	Casque d'intercom	4	Wam100L	

ALIMENTATION ELECTRIQUE

	DESCRIPTION	QUANTITÉ	MODÈLE	REMARQUE
Scène Jardin	CEE 63A	1	triphase	
	CEE 32A	1	triphase	
Scène Cour	CEE 63A	1	triphase	
	CEE 32A	1	triphase	
Fond de salle	CEE 63A	1	triphase	Dans local gradins
	CEE 125A	1	triphase	Fond Bar

VIDÉO

	DESCRIPTION	QUANTITÉ	MODÈLE	REMARQUE
Vidéo Projecteur	Eiki Centre scène	1	EK-800U	WUXGA 1920 x 1200
	Panasonic / jardin & cour	2	PT-DX610ELS	XGA 1024 x 768
Écran	Scène Toile blanche	1	projection	8m x 4,7m
	Cour & jardin toile blanche	2	projection	4m x 3m / fixe
Périphérique	Switcher / Scaler Kramer	1	VP728	Mobile / Flightcase
	Matrice Kramer	1	VS-66NH	Dans armoire vidéo
Connexion	RJ45 / HDMI	4		Sol Centre Salle
	RJ45 / HDMI	4		Fond de salle
	HDMI	2		Sol avant scène
	VGA	2		Sol avant scène

GRADINS / CHAISES / TABLES

DESCRIPTION	PLACES	REMARQUE
Configurations gradins avec fauteuils numérotés, 4 modules	644	Attention : moins 16 places avec régie sur gradins
Configuration avec chaises (bois) au sol	env. 800	
Configuration avec table rectangulaire	env. 650	
Configuration avec table ronde	env. 550	

	DESCRIPTION	QUANTITÉ	REMARQUE
Gradins	4 modules / 644 fauteuils	1	mise en place 1/2 journée
Chaises	Chaises bois	800	
Tables	Tables bois (gris)	50	1,8m x 0,8m
	Tables plastiques (blanc)	150	1,8m x 0,75m
	Tables rondes bois (gris)	30	Diamètre 1,5m
	Tables rondes plastique (blanc)	50	Diamètre 1,5m
	Tables rondes plastique (blanc)	10	Diamètre 1,8m
	Tables hautes carrée	10	h : 1m20 / 50x50cm
	Tables hautes rondes	20	h : 1m20 / ø 80cm

ACCÈS SCÈNE

	DESCRIPTION	DIMENSION	REMARQUE
Porte double	Fond de scène centre	L : 3m / H : 2,5m	Hauteur sol 1m10

ACCÈS INTERNET

- Connexion Wifi Gratuite
- Connexion réseau RJ45

DIVERS

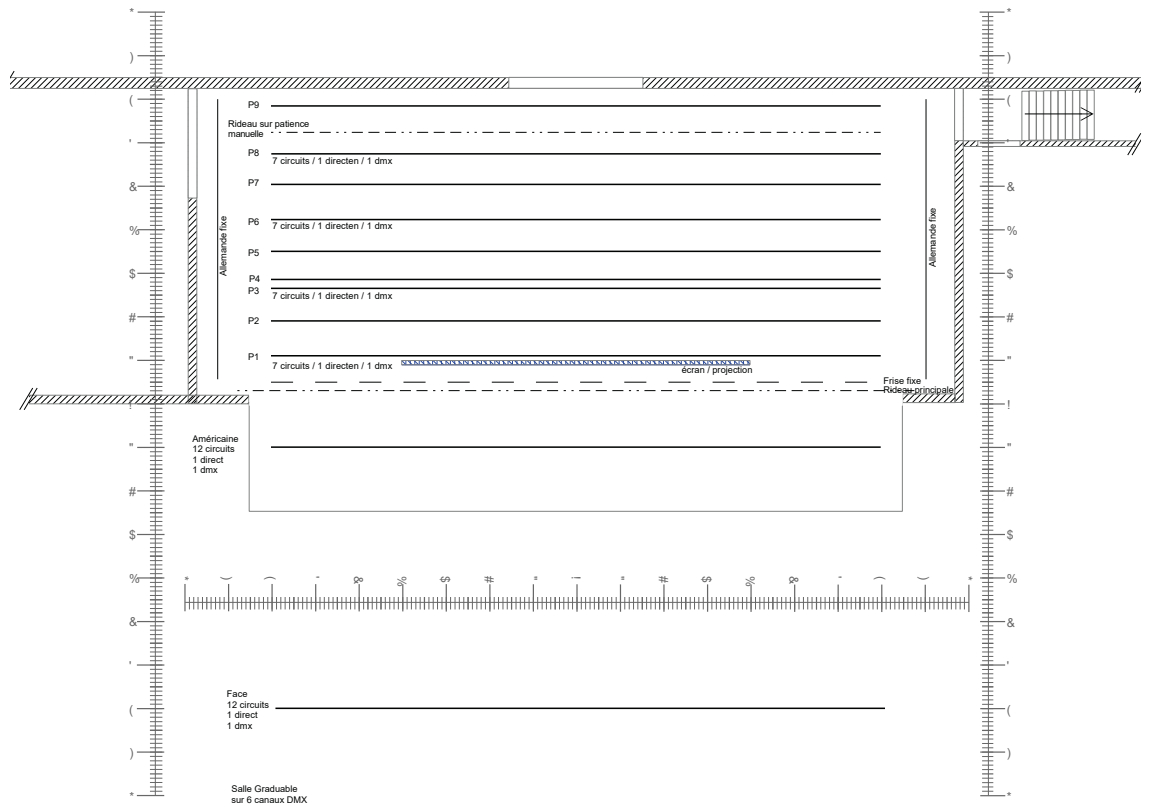
- Piano à queue Steinway Model B-211 classic grand (frais d'accordage à votre charge)

LOGES

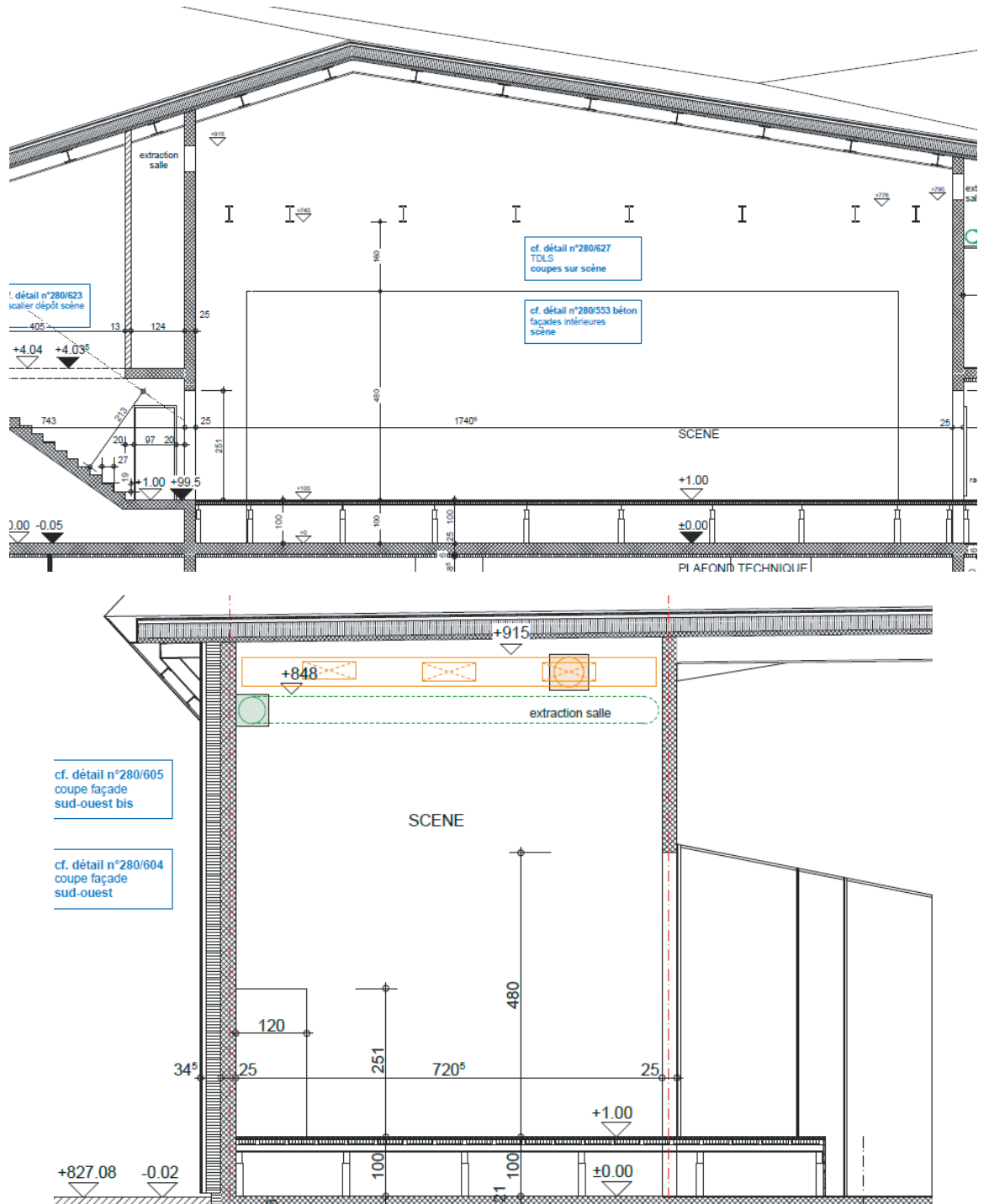
Les loges sont **accessibles** directement depuis l'**arrière scène à cour**. Elles sont constituées d'une **loge collective** avec **5 places de maquillage avec miroir** et de **2 loges individuelles** avec **douche privative**. Les loges possèdent leurs **sanitaires indépendants, douche et WC**. L'**espace collectif des loges** est équipé d'une petite **cuisine, d'un petit salon et d'une table commune** pour 6-8 personnes.

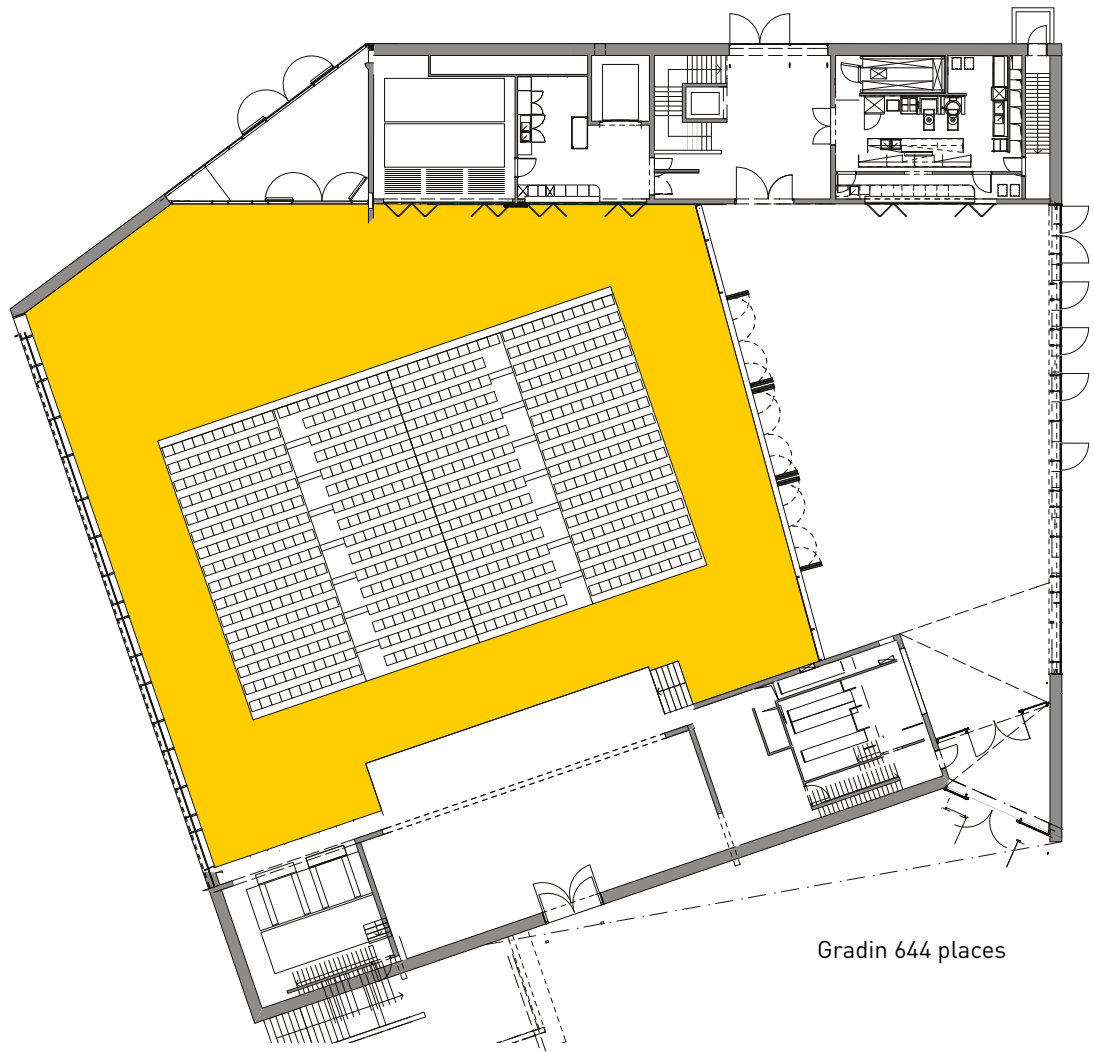
PLANS

Vue plan de la scène



Vue coupe de la scène





Gradin 644 places



Chaises 800 places

LE FOYER

EN UN COUP D'ŒIL

Surface345m²**Capacité (chaises)**

env. 250 places

Capacité(debout)

700 personnes

ÉquipementSystème de projection
Sonorisation**Capacité (tables)**

Tables rondes

120 places

Tables rectangulaires

180 places

Aménagements

Bar

Cuisine

Entrée séparée depuis
le sous-sol

SON / VIDÉO

DESCRIPTION	QUANTITÉ	MODÈLE	REMARQUE
Haut-parleur RCF	3	NX M12A	Actif
Mixette (dans vestiaire)	1	Audace PRE 20	1x Entrée IPod / 2x entrée line
Vidéo projecteur Panasonic	1	PT-DX610 ES	
Écran de projection	1	Toile Blanche	4m x 3m Fixe

ALIMENTATIONS / CONNEXIONS

DESCRIPTION	QUANTITÉ	MODÈLE	REMARQUE
Alimentation électrique	1	CEE 16A	Vers Bar
	2	Prises T25	Max. 16A
Connexion	2	RJ 45 / HDMI	1 Boite de sol Foyer / 1 mur Foyer
	2	XLR 3p	Boite de sol Foyer - sur mixette
Internet	1	Wifi Gratuit	
	1	RJ 45	Dépôt cuisine

LA SALLE COMMUNALE

EN UN COUP D'ŒIL

Surface394m²**Capacité (chaises)**

env. 250 places

Capacité(debout)

750 personnes

ÉquipementSystème de projection
Sonorisation**Capacité (tables)**

Tables rondes

150 places

Tables rectangulaires

200 places

Aménagements

Bar de service

Eau courante

Cuisine

Entrée indépendante

SON / VIDÉO

DESCRIPTION	QUANTITÉ	MODÈLE	REMARQUE
Haut-parleur RCF	2	NX M12A	Actif
Mixette (dans bar)	1	MX 82 Am	1x Entrée IPod / 2x entree line
Table son Allen&Heath	1	ZED12 Fx	
Vidéo projecteur Panasonic	1	PT-FZ570E	WUXGA 1920x1200 (16:10)
Écran motorisé ScreenInt	1	Tiziano	format 16:10 4m x 2,5m

LUMIÈRE

DESCRIPTION	QUANTITÉ	MODÈLE	REMARQUE
Perche fixe	2	Tube noir 48mm	8 m / 6 lignes par perche
Bloc de puissance	1	Electron Artor 710	12 x 10A
Socapex	1	30m	Avec éclaté M / F

ALIMENTATIONS / CONNEXIONS

DESCRIPTION	QUANTITÉ	MODÈLE	REMARQUE
Alimentation électrique	1	CEE 32A	
	1	CEE 63A	
	4	Prise T13	Max. 13A
	2	Prise T25	Dans Bar
Internet		Wifi gratuit	
		RJ45	

LA SALLE DE PROJECTION

EN UN COUP D'ŒIL

Surface

75m²

Capacité (gradin fixe)

70 personnes

Équipement

Écran permanent

Sonorisation indépendante

Beamer de projection LCD HD

Lecteur Bluray

SON / VIDÉO

DESCRIPTION	QUANTITÉ	MODÈLE	REMARQUE
Haut-parleur RCF	2	NX M12A	Actif
Mixette	1	MX 82 Am	1x Entrée IPod / 1x entrée line
Micro HF Sennheiser	2	EW100 G3 / e835	
Vidéo Projecteur Epson	1	EH TW 9100	16:9 Full HD 1920 x 1080
Ecran de projection	1	Toile Blanche	4m x 2,3m
Lecteur Bluerau Denon	1	DBP 2012UD	
Switcher / scaler Kramer	1	VP-728	Entrée HDMI / VGA / Bluerau

ALIMENTATIONS / CONNEXIONS

DESCRIPTION	QUANTITÉ	MODÈLE	REMARQUE
Alimentation électrique	1	Prise T13	
Connexion	1	HDMI	Mur bas écran
	1	VGA	Mur bas écran
Internet	1	RJ45	Informatique / internet
	1	Wifi Gratuit	

LA SALLE HÔTES

EN UN COUP D'ŒIL

Surface81m²**Capacité (debout)**

100 personnes

Capacité (conférence)

60 personnes

Capacité (séance en U)

40 personnes

ÉquipementSystème de projection
Sonorisation**Aménagements**Bar avec frigo
Cuisine

SON / VIDÉO

DESCRIPTION	QUANTITÉ	MODÈLE	REMARQUE
Haut-parleur Tannoy	2	8"	Passif
Mixette (dans local rangement)	1	MX 82 Am	1x Entree IPod / 2x entree line
Écran Manuel Projecta	1	Hapro CSR	Format 16:10 3m x 1.90m
Vidéo Projecteur NEC	1	M403H	16:9 Full HD / connexion HDMI

ALIMENTATIONS / CONNEXIONS

DESCRIPTION	QUANTITÉ	MODÈLE	REMARQUE
Alimentation électrique	3	Prise T13	Max. 13A
Internet	2	RJ45	Informatique / Internet
	1	Wifi Gratuit	

IMPRESSUM

Éditeur : Espace Saint-Marc

Rédacteur : Julien Steller

Graphisme et communication : OPOINTZERO SA

Édition 2020

Crédits photos : @Alpimages