



Seren Graph

S. Laura Lumbau

ARTISTE PAPIER

Biographie

Mon nom est Stéphanie Laura Lumeau. Enseignante en esthétique pendant 15 ans en France c'est en Suisse que j'ai commencé à mon travail d'artiste papier, sous le nom de Serengraph.



Je crée à partir de mes dessins des tableaux que j'enlumine à l'aide de bandes de papier et de papier roulé.

La majeure partie des découpages sont fait à la main.

La technique du papier est une technique très ancienne, remplaçant le filigrane à la Renaissance, je l'utilise aujourd'hui pour ajouter volume et profondeur à mes tableaux. L'oeuvre évolue selon la lumière qu'elle reçoit, projetant des ombres et créant des contrastes plus ou moins subtils selon l'intensité.

C'est en autodidacte que j'évolue dans ce domaine encore peu répandu dans le monde.

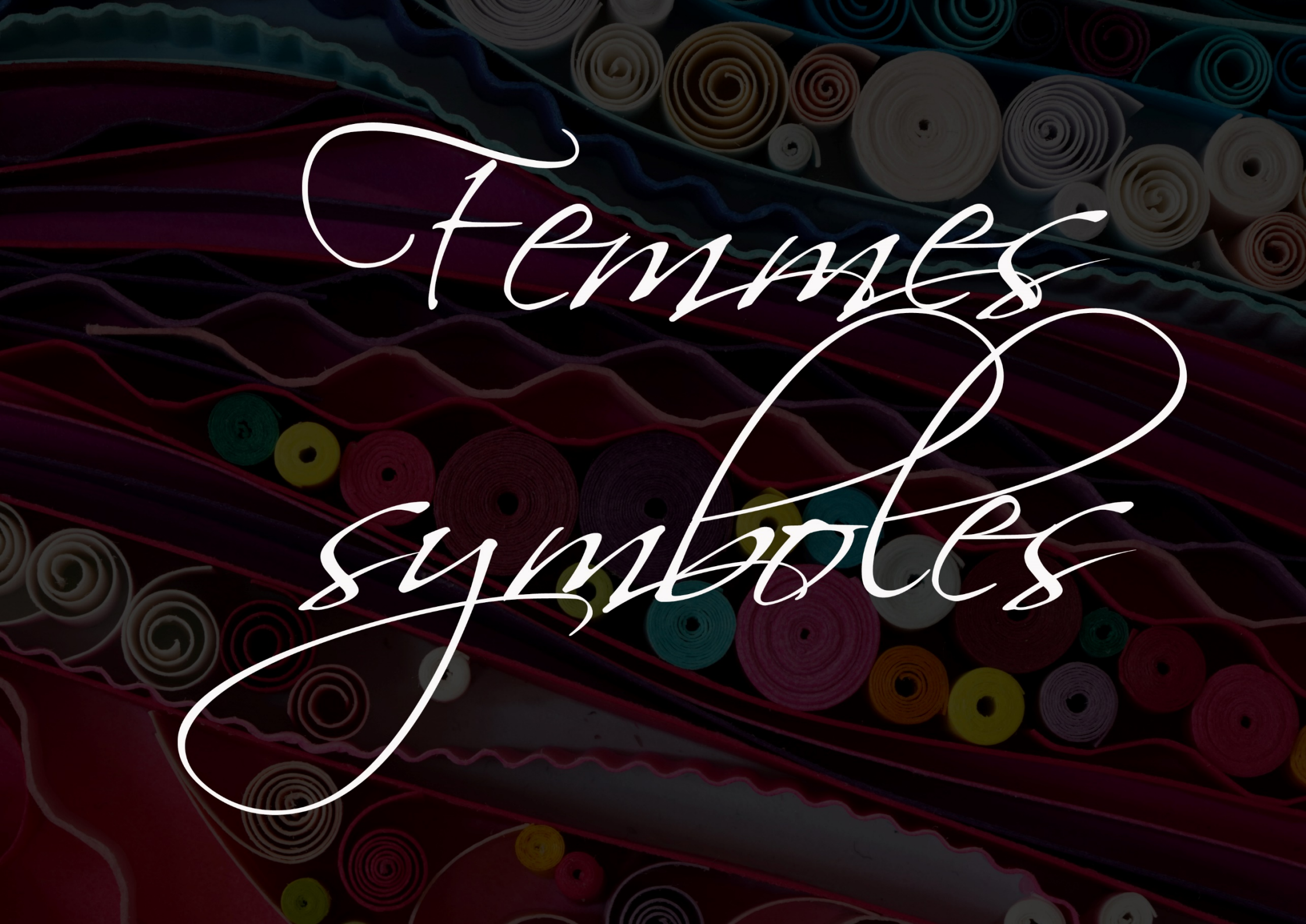
Créant un art original et singulier, majoritairement inspiré par le Vivant.

Les couleurs sont vibrantes et j'associe les papiers pour créer l'harmonie qui correspond à la fréquence de mon sujet.

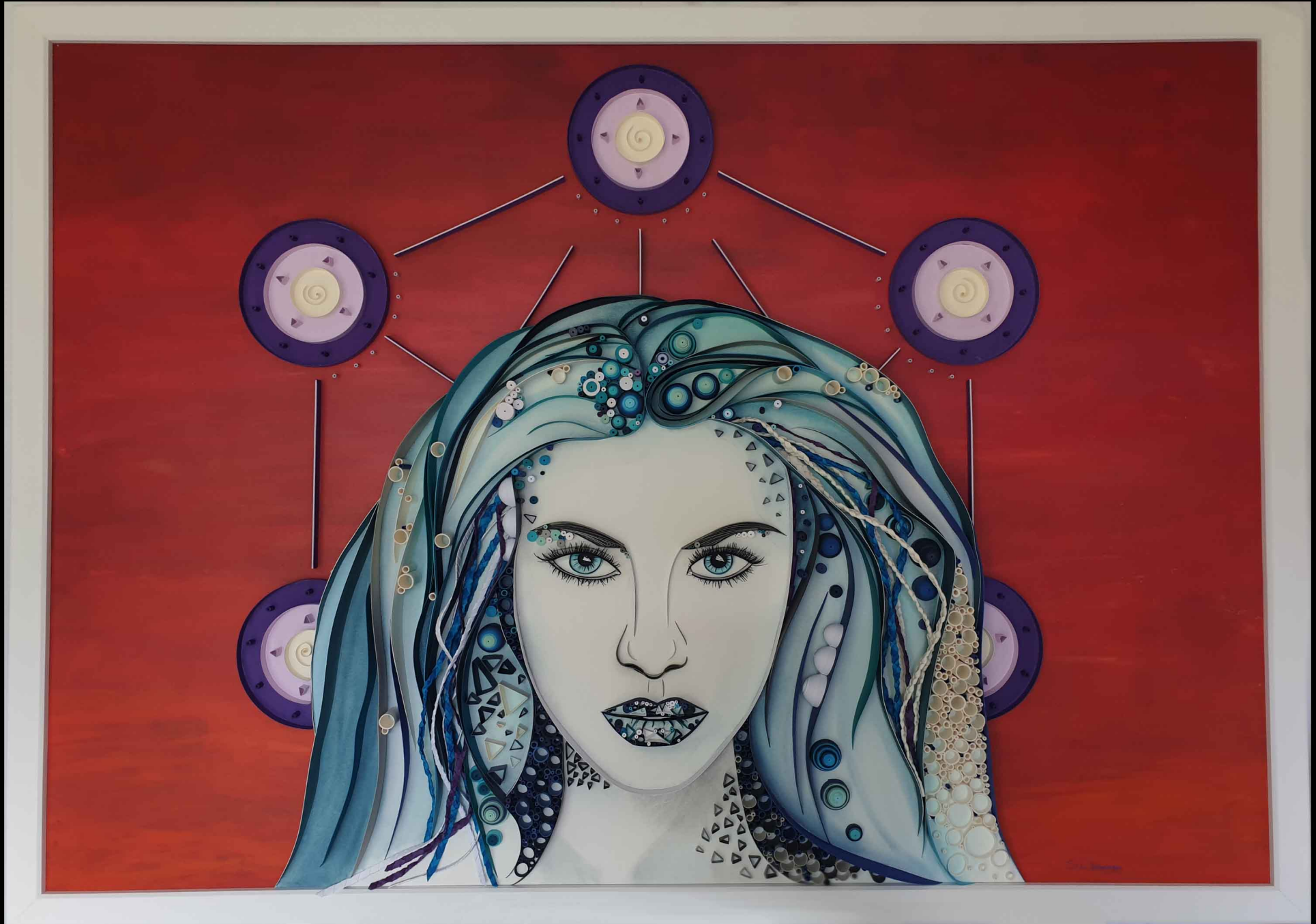
Faune, flore, spiritualité ou les femmes, mes inspirations suivent le flot de ma vie, je me laisse guidée en confiance pour répondre aux messages de l'univers en formes et couleurs.

Je crée le tableau qui illumine autant votre intérieur que votre cœur.

FEMMES
SYMBOLS



Mériel, Ange des Eaux réalisé en Avril 2020



Mériel, Ange des Eaux

Cette femme s'appelle Meriel, elle m'a soufflé son nom lorsque j'ai terminé le tableau. C'est elle qui m'a guidée tout au long de sa réalisation.

Meriel est l'ange des eaux ; elle nous aide pour prendre soin du Vivant. Son rôle de guide est important car sur la Terre, l'eau est omniprésente, c'est La Source de la Vie.

Dans la pluie, dans l'air, dans les ruisseaux, les mers et les océans ; les arbres, les plantes, les insectes, les animaux et l'humain. Tous les êtres vivants sont constitués de cette simple molécule H₂O.

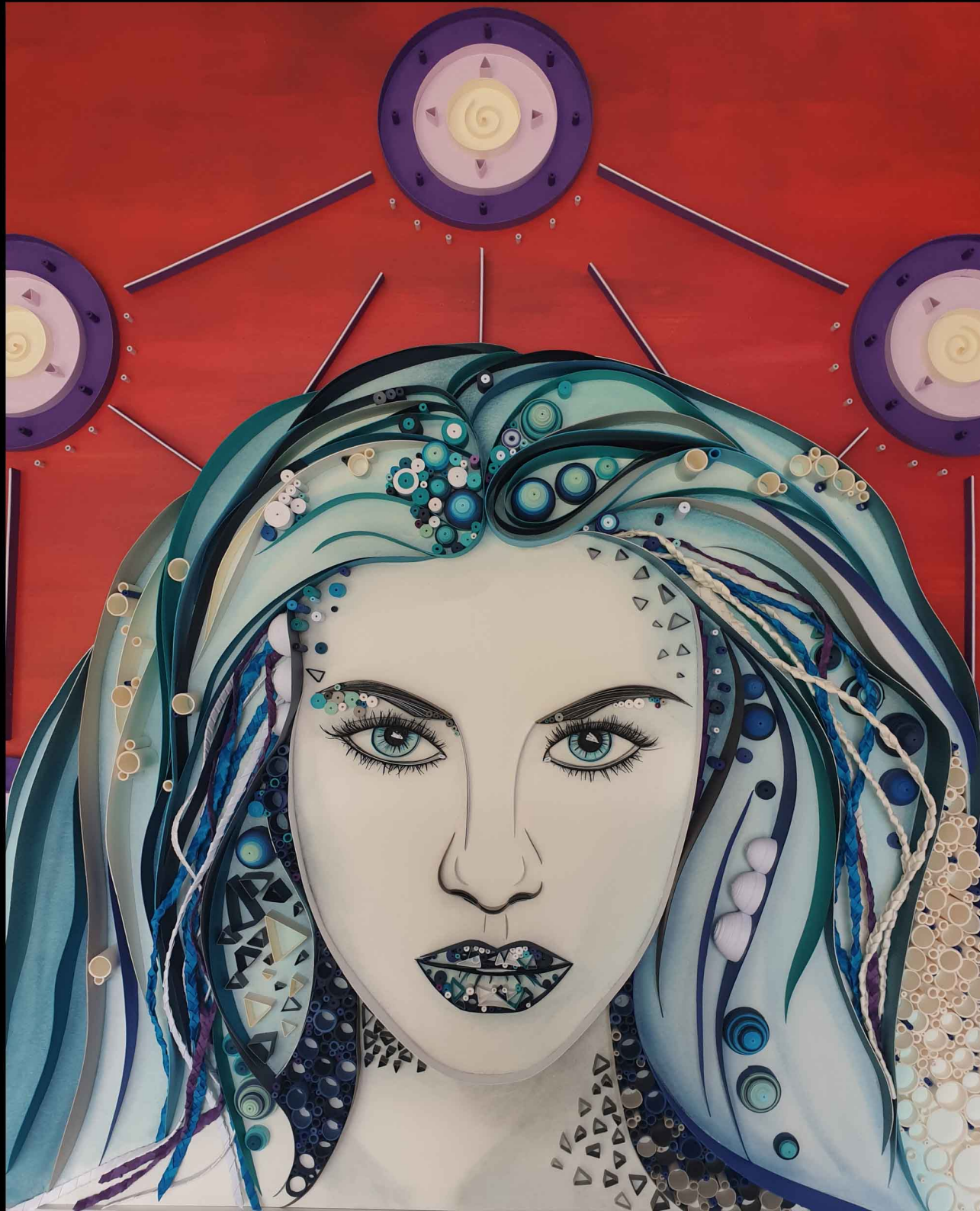
Aujourd'hui Meriel est encore plus présente car nous avons, nous Humains, largement contribué à la destruction cette ressource indispensable, et son message est très clair.

Son message a été entendu par de nombreuses personnes dont Masaru Emoto, auteur japonais qui a écrit plusieurs ouvrages sur la mémoire de l'eau. Il a prouvé que les taux vibratoires exprimés par nos pensées, nos émotions, la musique, notre environnement influençaient très largement la cristallisation de l'eau.

La cristallisation est aussi étudiée par Platon, qui en dessine les fameux « solides », résultante de la géométrie la plus pure et esthétique présente dans notre monde.

Mériel est entourée de Métatron, être divin, dont la représentation n'est que suggérée. Ce cube de Métatron est la figure géométrique sacrée la plus puissante.

Ce tableau a pour moi un rôle très particulier, car il a été conçu durant le confinement lié au Covid-19.



Mériel, Ange des Eaux

Détails: 70 cm x 100 cm

Support en mdf, fond en acrylique rouge flamboyant.

Le fond de Mériel est coloré au Pan pastel et crayons, les yeux sont soulignés de bandes de papier de 0.3 cm. Les cils sont entièrement en papier, comme tout le travail du sujet.

Les tresses sont réalisées en papier de fibres végétales Lokta.

Jeu d'ombre sur Mériel



La Femme Solaire

2020 - Mars

70 cm x 100 cm

Support en mdf, fond en acrylique. La lune est peinte au couteau. Le ciel est agrémenté de rouleaux serrés en papier.

Cette femme aux longs cheveux blonds, représente le soleil, la lumière. Elle implore la lune pour retrouver son équilibre féminin, sa transformation grâce à la connaissance des choses cachées dans l'inconscient.

L'oeil est coloré au crayon et mis en valeur par de très fines bandes de papier. chaque cil est coupé un à un.







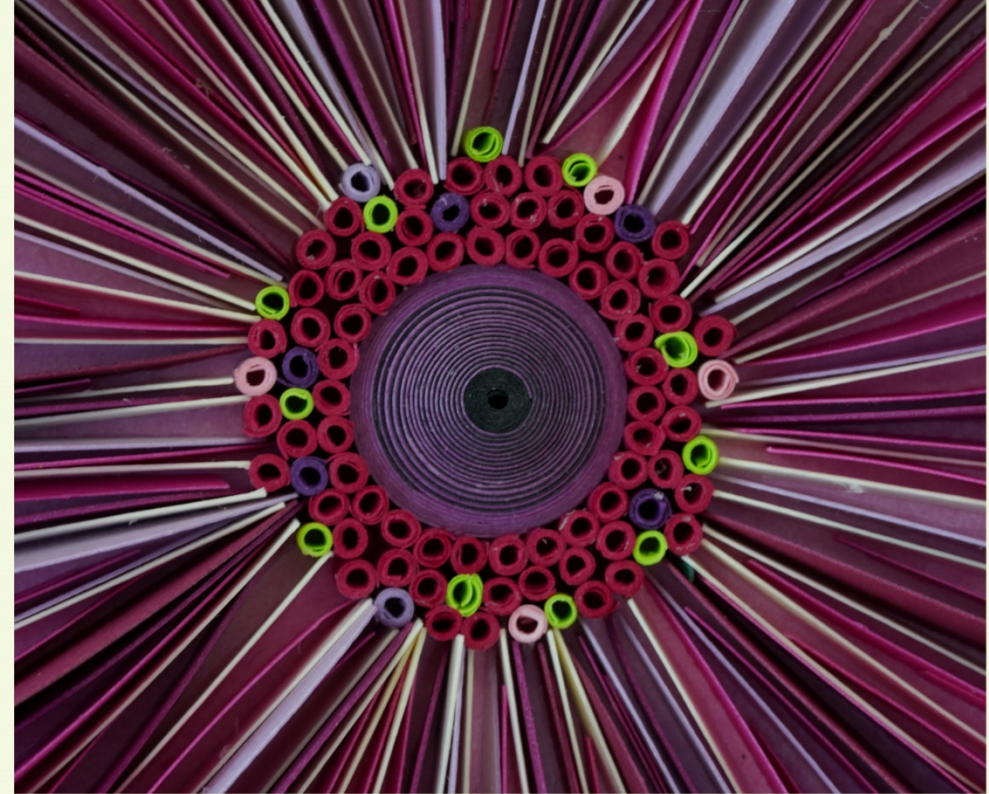
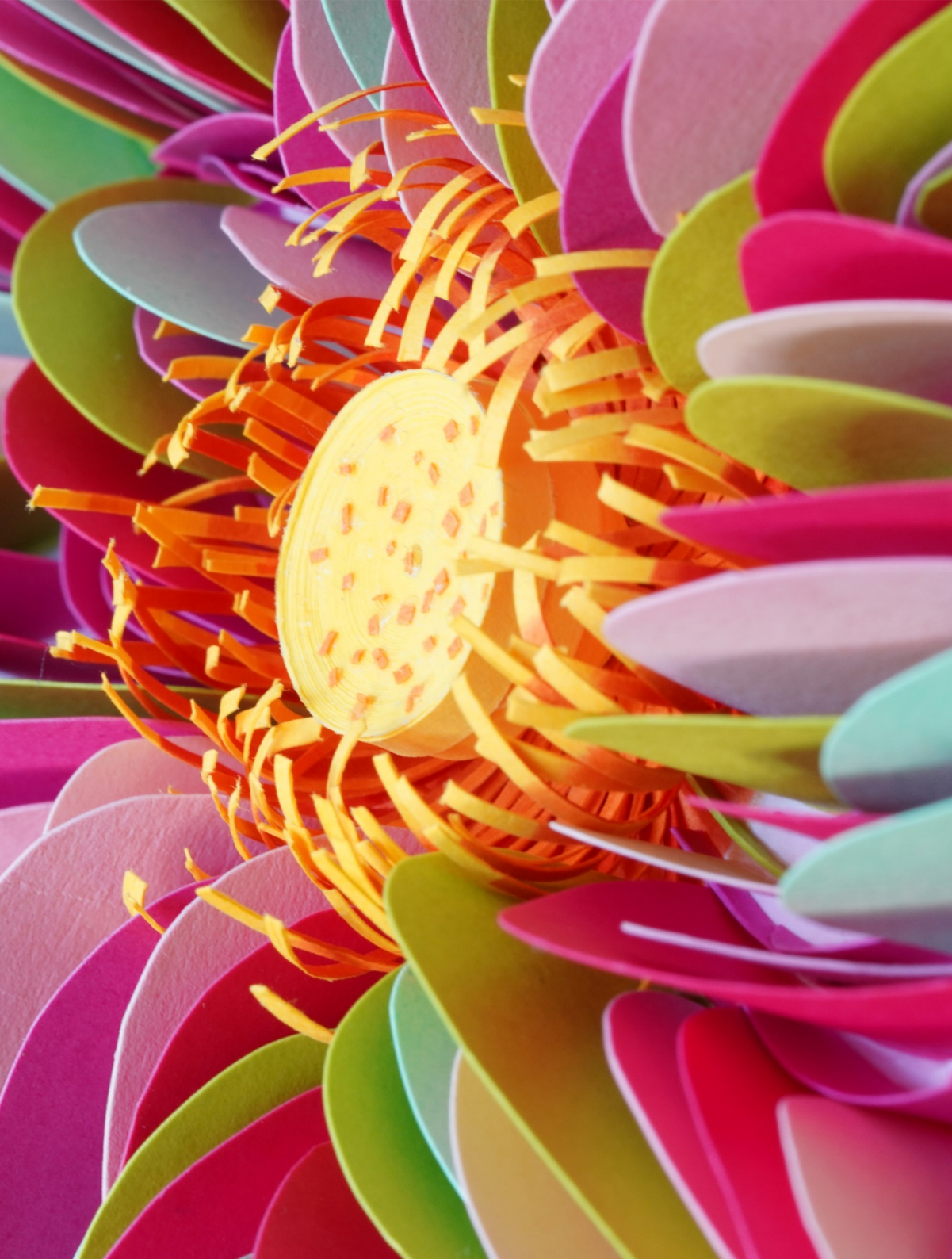
Gaïa

2020 - Janvier

60 cm x 80 cm

Ce tableau est un appel au renouveau, au respect de la nature. Le souffle de Gaïa, symbole énergétique de la Terre, fera renaître, des sols les plus impurs, la fleur de lotus; symbole de perfection, de beauté pure.

Le bambou protège des mauvaises pensées, il s'élance vers les ciel, en signe de bon augure.



Gaïa - Détails

Suport en carton plume coloré au Pan pastel

Sujets dessinés et découpés individuellement.

les bandes de papier qui décorent le tableau sont découpées individuellement, d'une largeur de 3 cm maximum.

Les bambous sont colorés au feutre à alcool.

Le centre du lotus est un assemblage de petits papiers assemblés un par un.



Danse avec la Vie

2020 - Août

38 cm x 76 cm

Support en mdf, fond en acrylique rose dragée.

Sujet en papier coloré au Pan pastel

L'impermanence de la vie. Chaque minute qui s'écoule est définitivement perdue. L'avenir n'est pas encore défini. Le présent un cadeau. Tout est changement. Nous sommes souvent les juges les plus durs envers nous-même, les plus injustes et les plus malveillants.

Je suis certaine que quand cela changera, le monde changera.

Notre vision sur la Vie changera.

Accueillir simplement ce qui EST et danser, Danser avec la Vie pour ne pas passer à côté.

Danser avec les événements sans peurs et sans jugement.

Prendre de la hauteur car ma vérité n'est pas LA vérité.

Etre simplement l'instrument de la Vie et du Divin. Cette femme se sent libre, d'être.

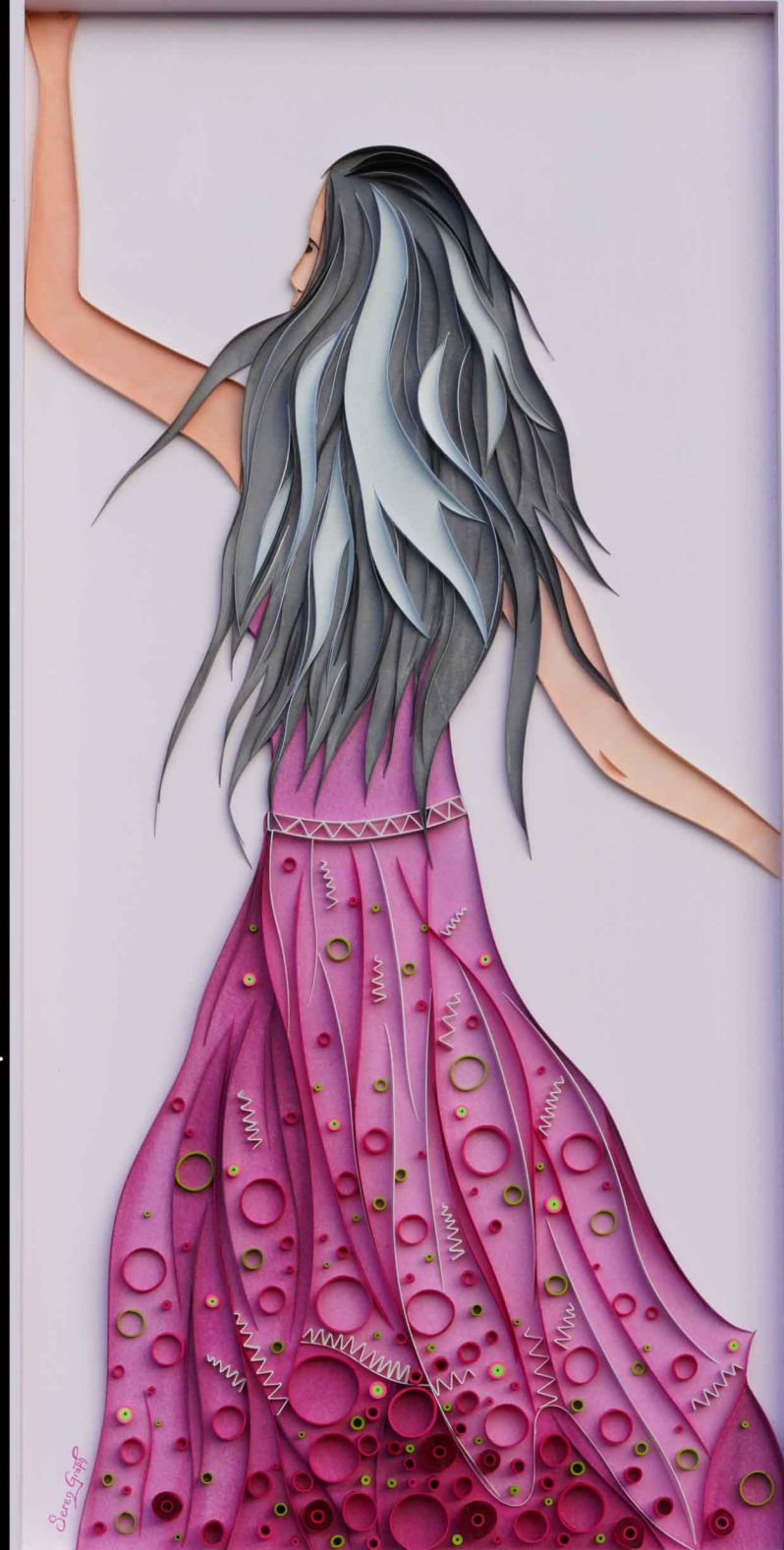
Elle accueille la Vie avec légèreté et tendresse.

Ni bon, ni mauvais, sans jugement... simplement...

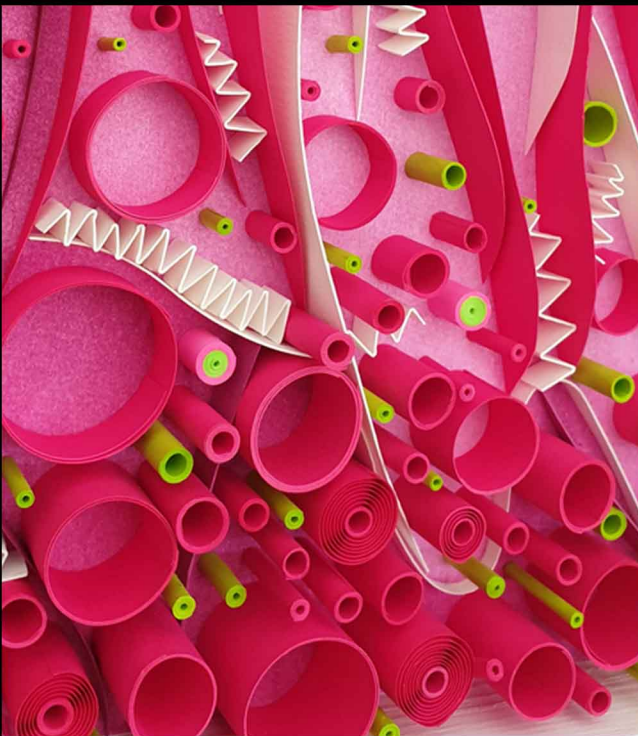
Chaque bulle de Vie remonte en elle avec douceur malgré les épreuves et les échecs, malgré les combats et les privations.

Les émotions passent dans chaque cellule de son corps pour s'exprimer avec toute la bienveillance possible.

Elle se laisse danser avec le courant de la Vie.



Suzanne Gruff



La Connaissance

Octobre 2020

115 cm x 45 cm

A quoi sert la connaissance ?

De Platon (428 -348 avant JC), avec la découverte des 5 solides, à aujourd'hui nous avons exploré et développé la connaissance.

Nous « connaissons » beaucoup...

Nous savons comment et de quoi est constituée la matière, du plus petit au plus grand.

Nous savons comment fonctionne les émotions et leurs mécanismes biochimiques dans nos corps. Nous savons de quelle manière fonctionne l'intelligence, le cerveau, la transmission des ordres vers la matière, le retour et le conditionnement.

Oui et alors ?

Comment expliquer la Vie ?

Toute cette connaissance n'a toujours pas réussi à expliquer la VIE.

Comment à partir de la « simple » matière, de nos plus petites molécules, des interactions entre les atomes, des réactions entre les constituants de l'atome lui-même, La Vie a réussi à créer la plus petite unité de matière vivante : la cellule. Avec un fonctionnement autonome, sa mission est déterminée par un code de matière inerte, l'ADN.

Mais comment naît la VIE ? quelles sont les étapes entre l'inerte et le vivant ?

Je m'interroge donc à quoi sert toute cette connaissance, si elle n'est pas maîtrisée ?

Gaver nos enfants d'informations sans même apprendre à en maîtriser le sens... nous abreuver de connaissances sur tel ou tel domaine, tous plus divers et variés les uns que les autres sans même s'intéresser à comment maîtrise-t-on l'essence même de cette toute cette connaissance...

Cette femme est un canal de la connaissance universelle. Depuis la nuit des temps l'homme cherche à savoir. Mais quand allons-nous enfin apprendre à maîtriser ces connaissances ?

Notre Être, nos Vies, quels en sont les sens ? Pourquoi et surtout comment nous réaliser nous-même ? quelle est notre mission ici et maintenant ?



La Connaissance

Les cheveux sont réalisés à partir des pages de livres, découpées en fines bandes de 2 mm. Parfois tressées, ou laissées libres, elles s'enmêlent ensuite autour de tubules. Symboles des cellules du corps, ce sont les plus petites unités de matières vivantes, portant la connaissance de l'univers.

On retrouve aussi les 5 solides de Platon comme symbole de la matière. Confectionnés en volume ou en 2 dimensions, de couleur violette pour représenter l'esprit, et les étapes de la matérialisation.

J'abonde dans le sens que Nous sommes les Créateurs de nos Vies.



Eléonore

Eléonore est un esprit des bois, elle protège la forêt contre ceux qui lui manque de respect. Racine qui sort du sol, cailloux acérés, branches qui craquent, bruits étranges, sol boueux... autant de signes de sa présence qui parfois vous blessent autant que vous avez irrité cette gardienne.

Derrière sa beauté froide, se cache un cœur immense. Pour ceux qui savent écouter la nature, la regarder, la sentir et l'aimer, elle vous offrira sa protection, son bien-être et l'abondance.

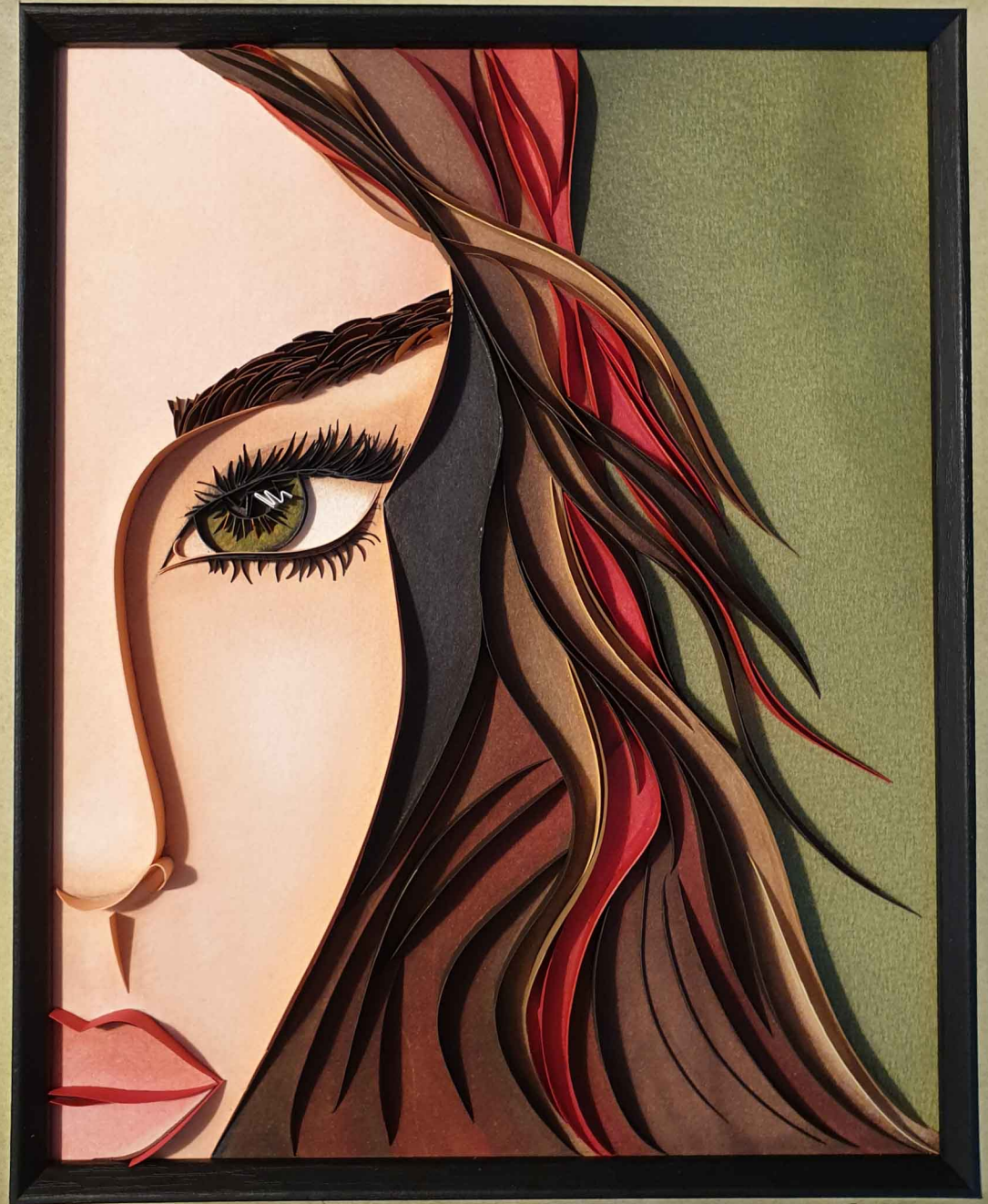
Avril 2020

support papier - pan pastel et feutre alcool.

sujet enluminer en papier

cadre sous verre bois noir

33.9cm x 39.9cm



Emilie

2021 - Janvier

60 cm x 60 cm

Support en mdf, fond en acrylique cuivre

Sujet en papier coloré au Pan pastel

En attente de photos professionnelles...



Méditation

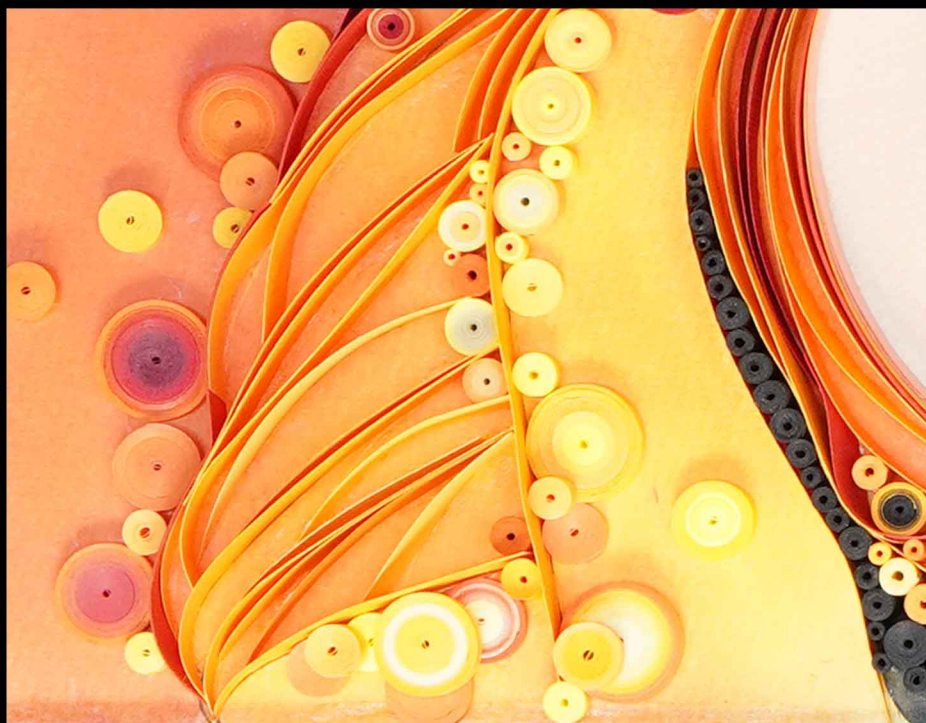
Méditation Février 2020 – Collection privée

70 cm x 100 cm

Support en Mdf, fond acrylique noir, peint au couteau.

Le sujet est entièrement en papier, dessin et coloration au Pan pastel, redessiné ensuite à l'aide de bandes de papier.

Chaque bande est coupée au cutter, d'une largeur différente selon le volume souhaité ; puis collée sur la tranche afin de souligner, tel un trait de crayon mon sujet.



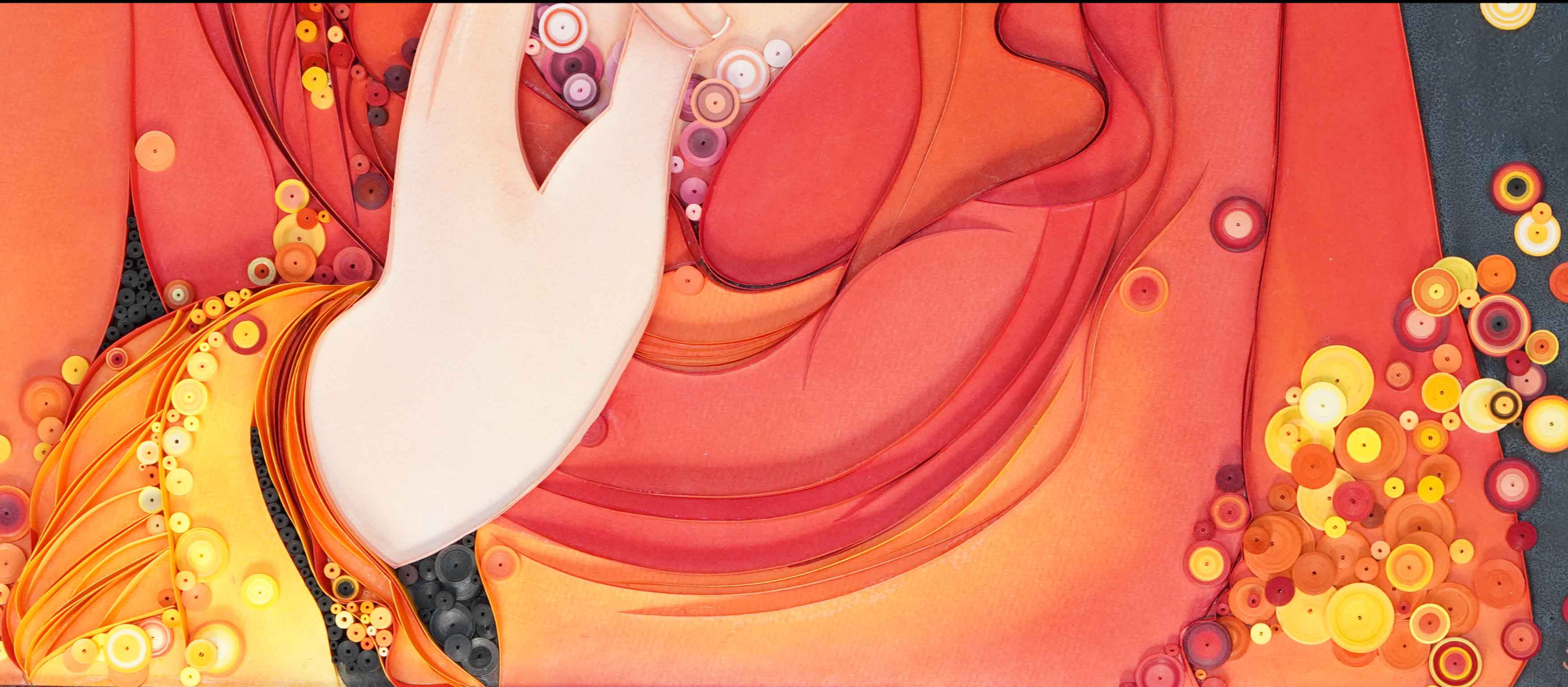


Méditation, détails

Inspirée d'une expérience ayurvédique : le Panchakarma ; Méditation invite à l'observation, au calme, au voyage intérieur. L'origine du dessin est tirée d'un croquis d'une statue en bois du Bouddha, ensuite féminisé pour la rendre plus humaine, plus réelle.

Ainsi en s'identifiant, elle invite à l'expérience de vision des couleurs.

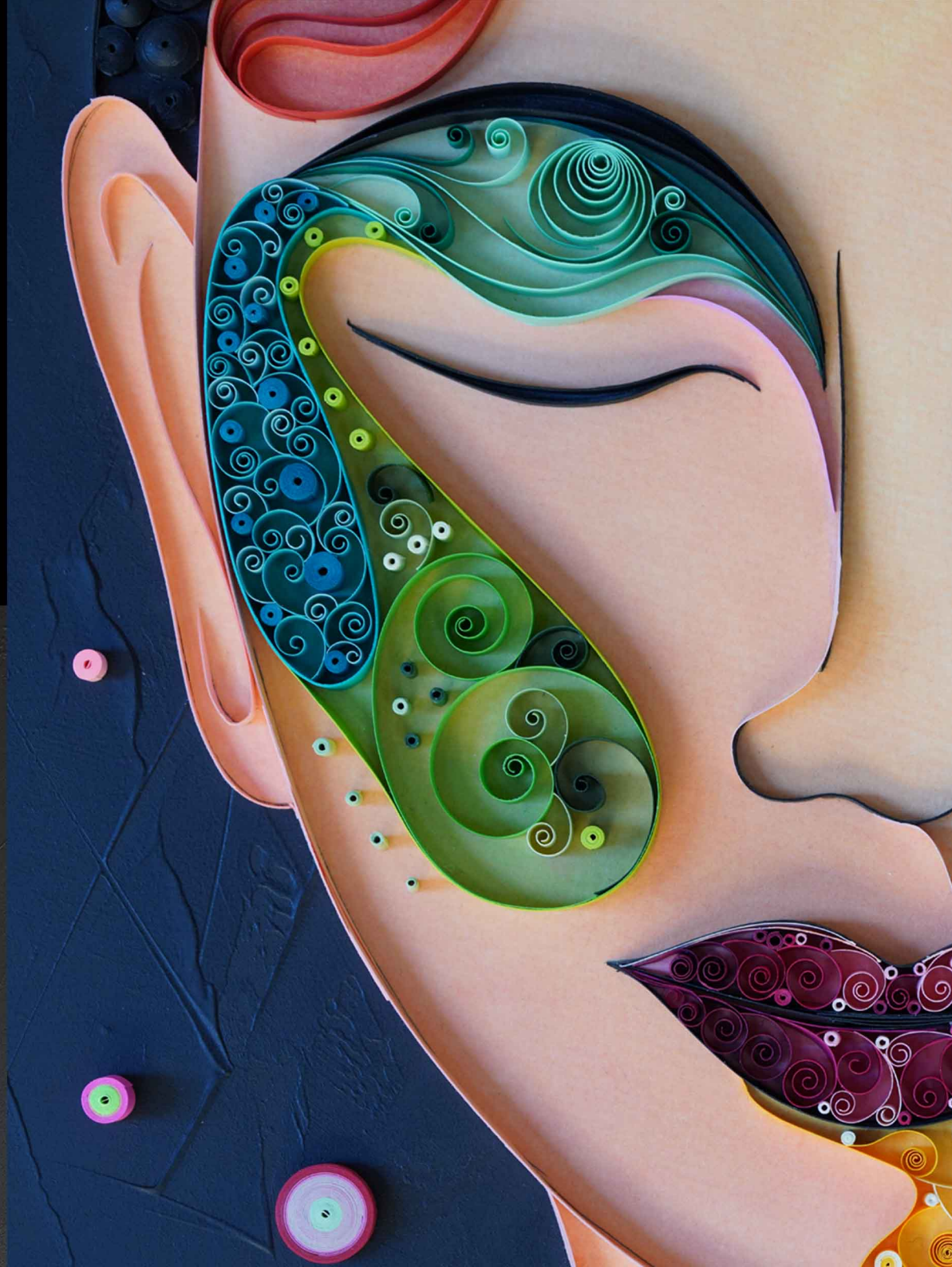
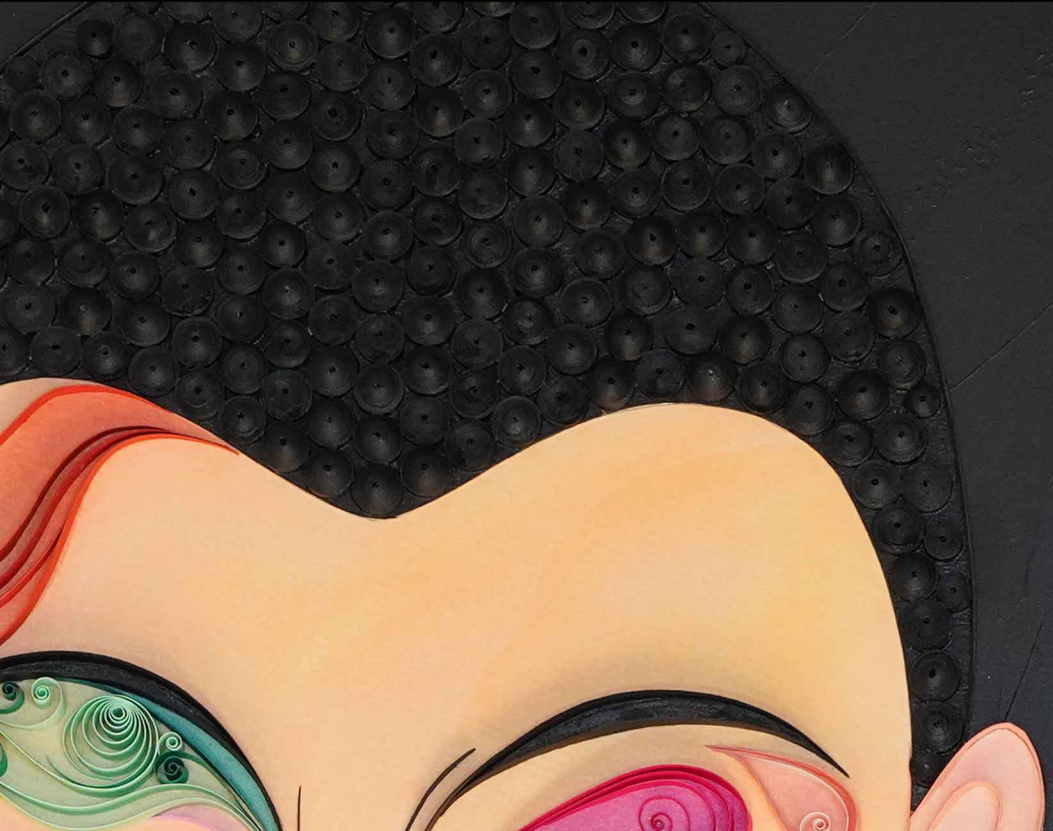
Dans l'immobilité, concentrée sur les mouvements d'énergie qui s'opèrent au cours de sa respiration, Elle réussit à percevoir les changements de couleurs de cette douce danse pulmonaire. L'émergence de cercles concentriques colorés qui s'évadent de son corps, se propagent dans l'atmosphère alentour, comme autant de bienveillance et de douceur qu'elle choisit de donner.



Méditation, détails

La main est découpée dans un carton plus épais, colorée, puis assemblée au sujet, à l'aide de bandes de papier. La réalisation d'une si grosse pièce a été un défi technique. Il a été difficile de respecter le volume, l'orientation dans l'espace, et d'obtenir une fixation robuste.

La coiffe est réalisée avec des petits cercles de papier noir, appelés rouleaux serrés, mis en relief et formés un à un pour leur donner de petites demi-sphères. La présence de l'Ushnisha, la protubérance crânienne du Bouddha, est conservée comme symbole de connaissance et de son accomplissement dans la confiance en tant que guide spirituel.





*La faune
et la flore*



Nautilus - détails

2019 - Septembre

40 cm x 50 cm

Support en papier noir,
Sujet découpé dans des papiers colorés
puis assemblés.

Bandes de 1 cm de large.

Les tentacules sont réalisés en 3 D puis collés
les unes sur les autres.



SerenGraph 2019

Toucan volant

Détail

2019 - Avril

50 cm x 50 cm

Support en carton plume noir,
repeint à l'acrylique noir-indigo
pour contraster avec le noir du sujet.

Papier en bande de 1 cm à 2 mm

L'oiseau est en papier
entièrement découpé à la main.

N'est-il pas rare
de voir un toucan volant?





Cerf volutes

2019 - Mai

30 cm x 40 cm

Réalisé sur un support en papier blanc
la silhouette est découpée à la main dans du papier bleu marine.
l'ensemble est agrémenté de spirale du même papier.
chaque bande est découpée et roulée à la main.



SerenGraph 2019



Sophie... La girafe?

2018 - Mars

50 cm x 50 cm

Support papier et découpage du passe-partout
en carton plume blanc

Papier en bande de 1 cm, de 120 à 220 gr

Couleur de fond du sujet gouache et aquarelle.

Bandes de papier de 1cm à 0.3 cm de 120 gr.

Sophie, cette girafe, symbole de l'enfance,
décorée des couleurs de l'arc en ciel
comme un appel à l'insouciance de notre enfance.





Blue

2018 - Collection privée- 50 cm x 65 cm

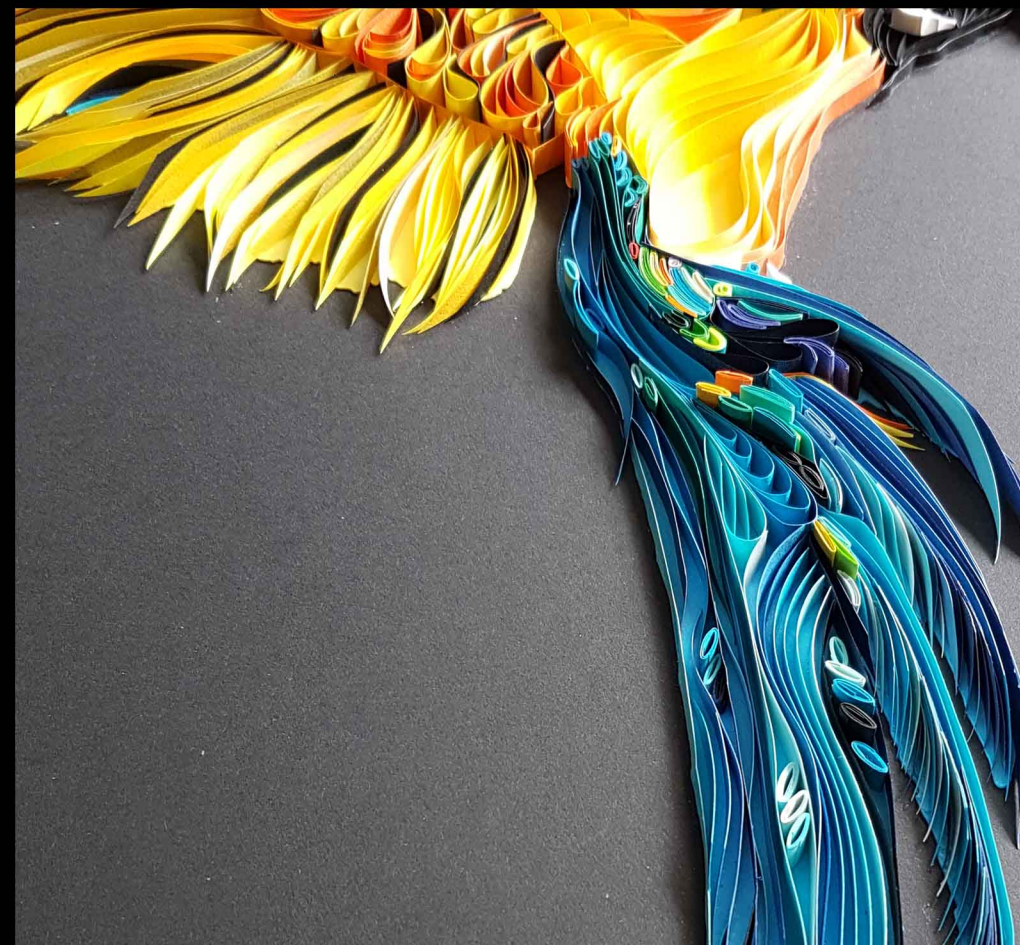
Encadré avec passe partout blanc dans un cadre noir 61 cm x 91 cm

Fond en papier noir Canson,

Fond du sujet avec découpage des diverses parties à la main

dans des feuilles de couleurs, assemblée puis
remplies de bandes de papier de 1 cm à 3 mm

Blue représente l'envol vers la liberté, vers l'indépendance, vers l'autonomie.



Martin le pêcheur

2018 - Collection privée

50 cm x 50 cm

Support en papier,
avec un jeu de superposition

Le sujet est entièrement découpé à la main
Papier en bande de 1 cm à 0.3 cm de 120 gr

Réalisé sur commande pour des amateurs
d'oiseaux aux couleurs chatoyantes.





Cameleon Rainbow

2019 - Octobre

57 cm x 72 cm

Support en carton plume noir
Sujet entièrement découpé à la main,
coloré au feutre à alcool.
les différentes parties sont mises en valeur
par des formes de base
selon la technique du quilling.
Toutes les bandes sont de 1 cm de large,
pliées et roulés à la main.

Inspiré du véritable caméleon *Furcifer pardalis*



Seren Graph 2013

Bouquetin

2019 - Mai

Support en papier blanc,
Sujet dessiné et découpé entièrement à la main, coloré au feutre à alcool noir

Les contours sont mis en valeur par des bandes de papier de 250 gr,
entièrement découpées à la main.





Vache tribale

2019 - Juin

50 cm x 50 cm

Fond en carton plume noir
dessin découpé dans du papier blanc
et décoré de bandes de papier de 1 cm.

La vache est un symbole Suisse très fort.
ce tableau a été réalisé pour
la fête des Vignerons 2019, en
hommage aux combats de reine.

Seren Graph 2019



Vache fleurie

2019 -Juin

50 cm x 50 cm

Fond en carton plume noir
dessin découpé dans du papier blanc
et décoré de bandes de papier de 1 cm.

La vache est un symbole Suisse très fort.
ce tableau a été réalisé pour
la fête des Vignerons 2019, en
hommage à la désalpe Fribourgeoise.



Toucan's Jungle

Détails

Hibiscus

Fond papier découpé à la main,
contour 1 à 3 cm rose et noir,
rouleaux de 3mm
grammage de 120 à 300 gr



Herbes, rochers et flamands roses

Fond papier découpé à la main
bande de 3 à 5 mm
120 à 300 gr



Palmier

Bande de 1 à 3 cm
tronc réalisé par des centaines
de bouts de papier arrondis
dans un camaïeu de marron

Tête de toucan

Fond en papier découpé à la main,
dans diverses couleurs puis assemblées
tel un puzzle
grammage de 200 à 300 gr





Toucan's Jungle

2019 - Collection privée

Support châssis toile, de 100 cm x 100 cm

Fond en papier Lokta naturel de Lamali

Tous les sujets sont entièrement réalisés en papier mis en relief par des bandes de largeurs différentes.

Ce tableau est le résultat d'un désir d'évasion. Il a été commandé pour agrémenter un mur blanc en invitant aux voyages dans des lieux exotiques.

L'abstrait



Energie

Novembre 2020

45 cm x 60 cm

Papier dans un cadre bois
coloré au Pan pastel

Inspiré d'un crop circle, Energie représente la circulation, les échanges, les vibrations du vivant.

Aux couleurs des chakras, les couleurs se diffusent telle la vibration énergétique, circulant dans l'ensemble des corps de chaque Etre.

Au coeur du dessin on retrouve la couleur verte, couleur énergétique du coeur, couleur de la nature.

Elle seule peut faire le lien entre le physique et le spirituel.

Le coeur est au centre de nos vie et seule l'intelligence qui partira de ce point nous permettra de grandir et de changer le monde.

C'est avec le Coeur que la réaCtion deviendra Création





Rosace d'or

2019 - Collection privée

50 cm x 50 cm

Cadre noir sous verre

Inspiré de la ferronnerie et du logo de
la banque Lombard Odier.

Entièrement réalisé en papier doré et noir.

Colors Pop

2019 - Avril

Technique de base quilling

Papier coloré bandes de 3 mm à 1 cm

Grammage de 80 gr à 120 gr

23 cm x 23 cm

Cadre mdf blanc sous verre



Colors pop 2

2019 - Collection privée

Technique de base quilling

Papier coloré bandes de 3mm à 1 cm

Grammage de 80 gr à 200 gr

23 cm x 23 cm

Cadre mdf blanc sous verre



Cor des alpes

2019 - juillet

Sculpture 3D en papier réalisé avec des bandes de papier de 0,5 cm de large. Les bandes sont roulés puis travaillées à la main pour réaliser les formes en 3D et enfin assemblées. 12 cm de hauteur

Aime la vie

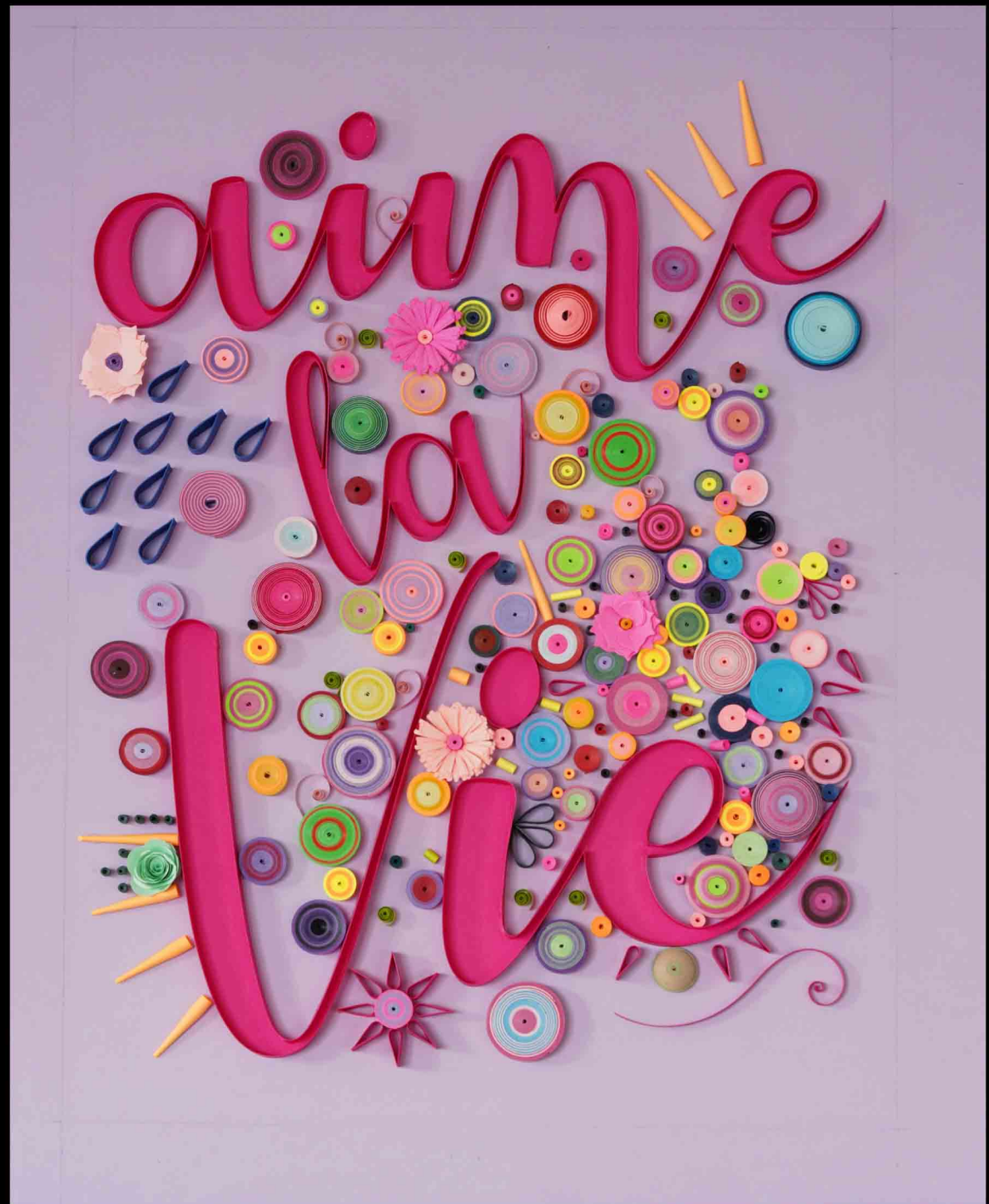
Aout 2019

40 cm x 50 cm avec le cadre

Papier dans un cadre bois profond sous verre

Le message est clair!

Quelquesoit les tempêtes...





Contact:

Stéphanie Laura Lumeau
Route du Vésenand 2
CH - 1896 Miex
Suisse

+41 79 899 59 73
serengraph@gmail.com

www.serengraph.com
[Instagram/serengraph](https://www.instagram.com/serengraph)
[Facebook/serengraph](https://www.facebook.com/serengraph)