



# Les bois du Trient

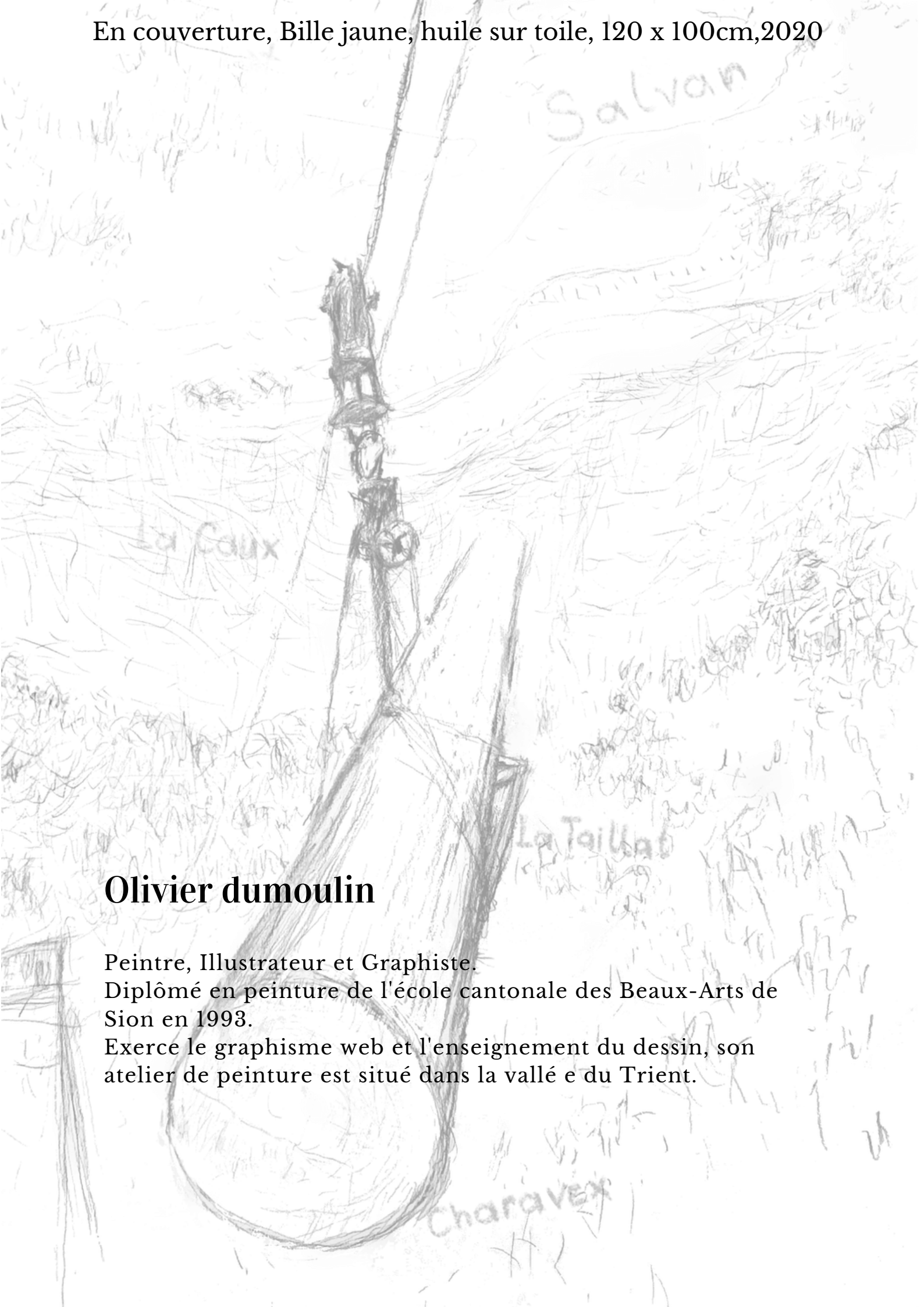
Peintures et dessins autour des jeurs

**GALERIE DES COMBLES**

du 26 juin au 1er août 2021

Olivier Dumoulin

En couverture, Bille jaune, huile sur toile, 120 x 100cm, 2020



## Olivier dumoulin

Peintre, Illustrateur et Graphiste.

Diplômé en peinture de l'école cantonale des Beaux-Arts de Sion en 1993.

Exerce le graphisme web et l'enseignement du dessin, son atelier de peinture est situé dans la vallée du Trient.

# Les bois du Trient



Flotteurs primaire carte à gratter, 2021



NFANT, j'imaginai les flotteurs du Trient sur des radeaux improvisés avec des billes de bois et de la corde, dévalant les rapides de la rivière.

C'était là mon terrain de jeux, le fond des gorges sous — Salvan, un canyon allant de Tête Noire à Vernayaz, creusé par la puissance de l'eau du glacier, le Trient.



## JEUX DE BILLE

Les jeux en bordure de la rivière,  
modelées de falaises escarpées et de bois,  
façonnés par le courant de la rivière,  
formeront toujours le pays sauvage de  
mon imaginaire.

L'ancienne scierie de la Taillat  
abandonnée en 1920

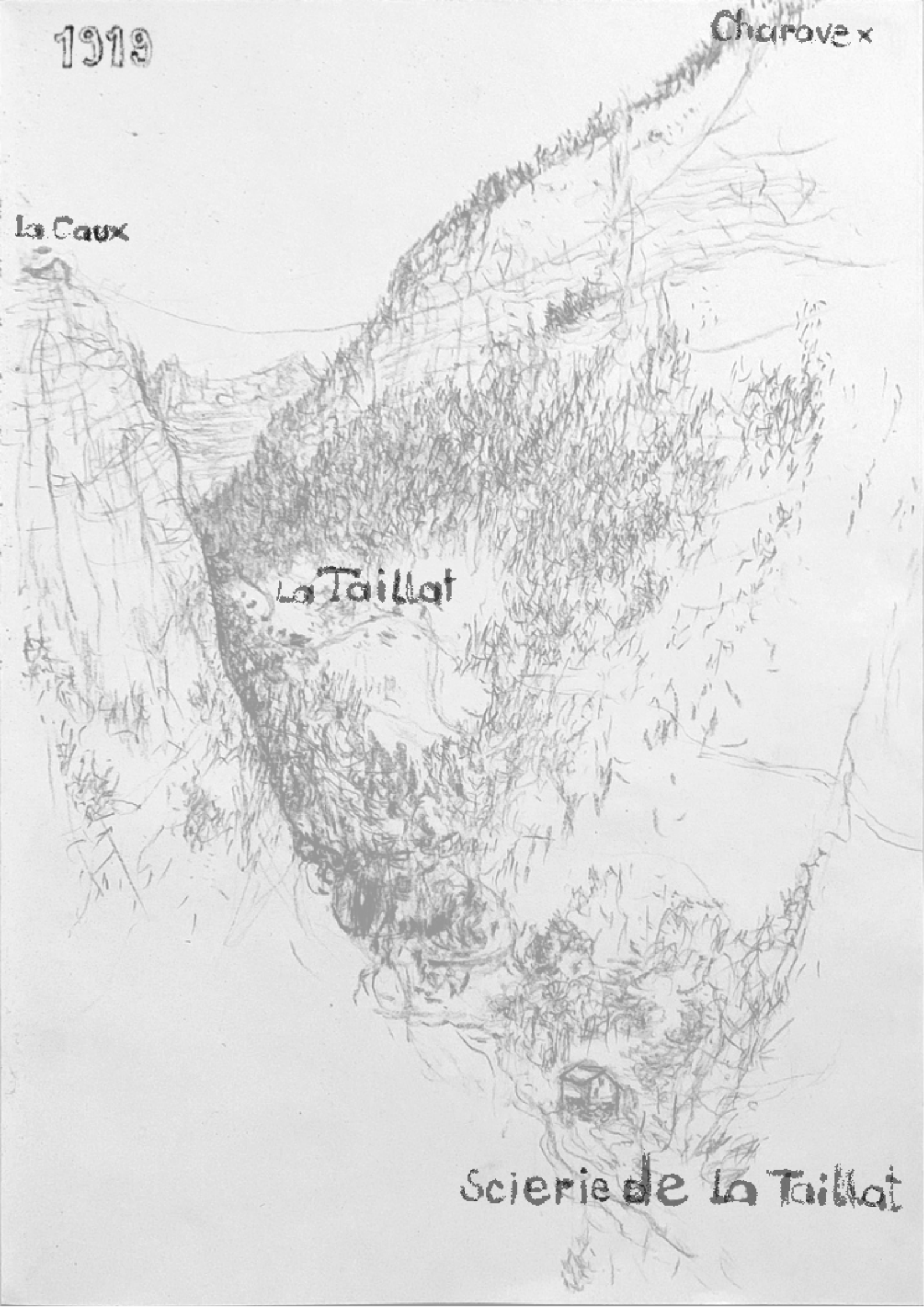
1919

Charove x

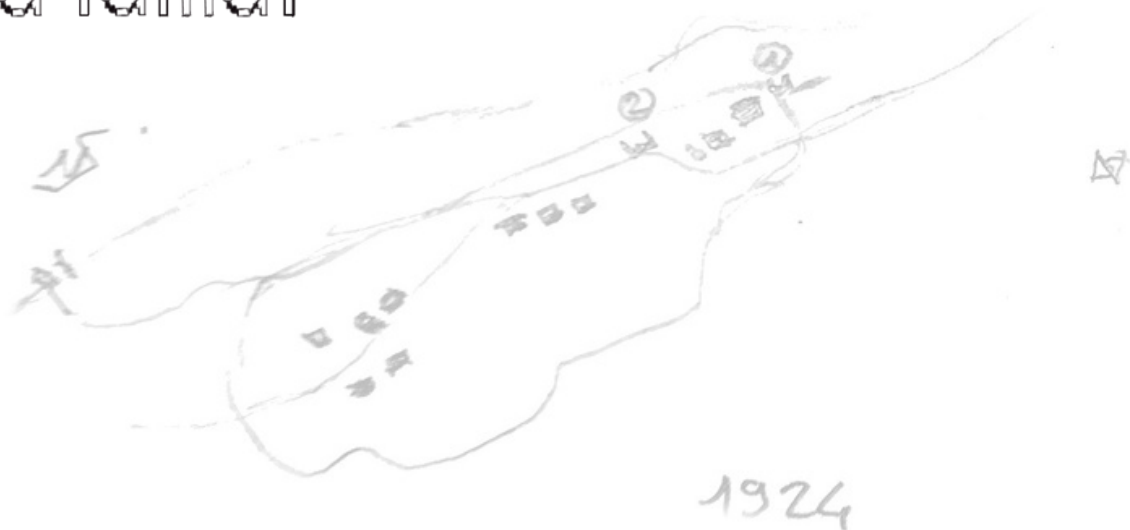
La Caux

La Taillat

Scierie de La Taillat



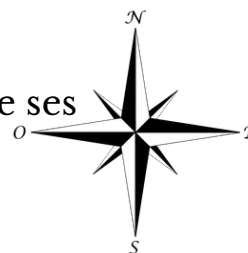
# La Taillat



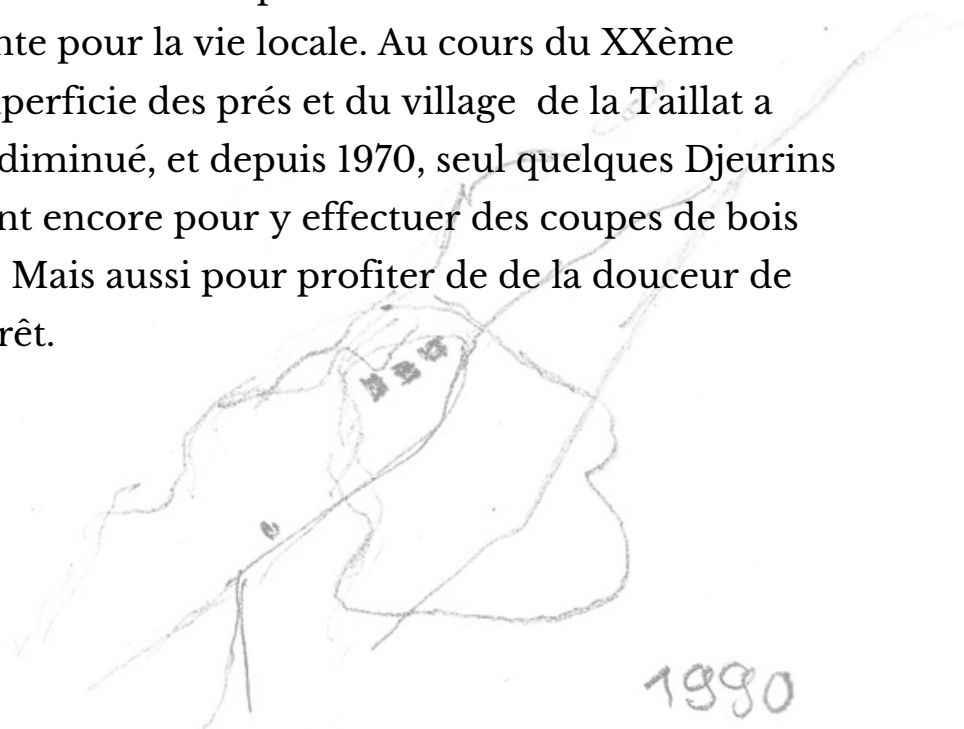
Située rive droite du Trient à une altitude de 700m, la Taillat était autrefois, un mayen d'en-bas.

Cette clairière dans les bois de Gueuroz, les jeurs d'en-face,

offrait aux salvanins ses prés pour leur bétail, ainsi que ses bois comme ressources calorifiques et lucratives.



L'exploitation des forêts environnant la Tailla durant le XIXème et XXème siècle par les salvanins a été déterminante pour la vie locale. Au cours du XXème siècle, la superficie des prés et du village de la Taillat a fortement diminué, et depuis 1970, seul quelques Djeurins s'y rendaient encore pour y effectuer des coupes de bois de chauffe. Mais aussi pour profiter de de la douceur de vivre en forêt.



# LES CERISES DU VALLON DE GUEURÔZ

Le film "Les flotteurs du Trient", inspiré d'une nouvelle d'Eugène Rambert publiée en 1864, a été tourné par José Giovanni et la troupe du Vieux Mazot dans la salle des Combles de la maison de commune.

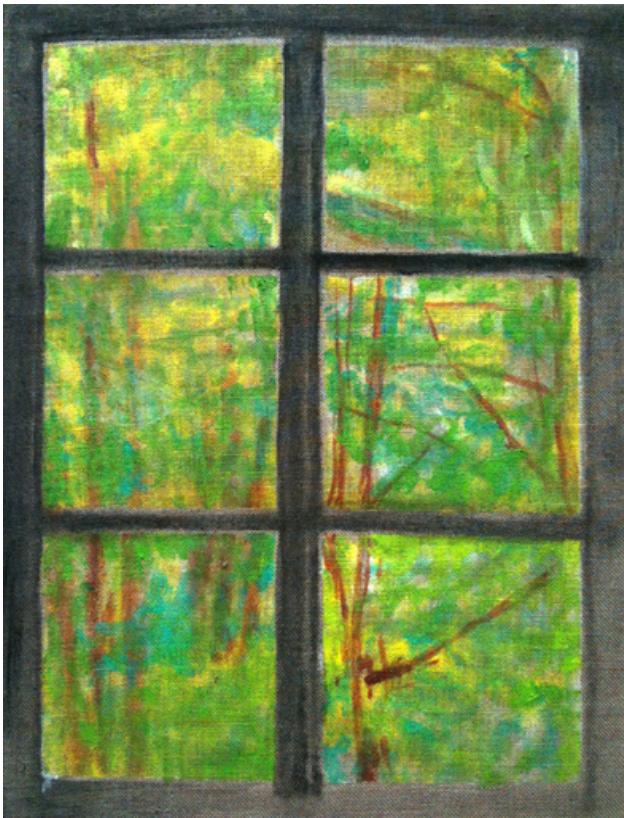
Pour les extérieurs, des scènes ont été tournées à Gueurôz ainsi qu'à la Taillat.





Rose-Tonie,huile sur toile, 90 x 70cm, 2021



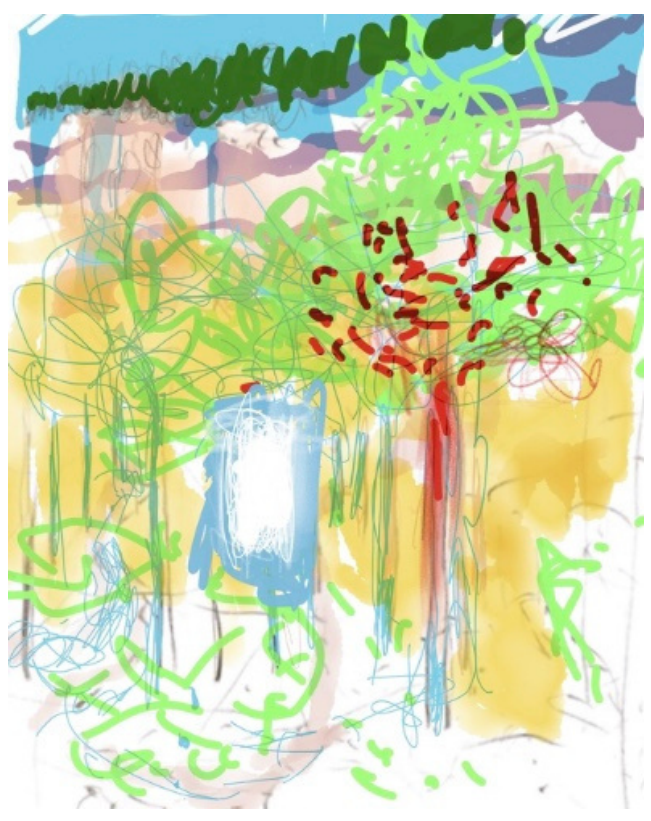


De la fenêtre de mon atelier,  
une hêtraie m'invite dans ses  
courants et mélodies sauvages,  
le bruit du Trient en toile de  
fond.

Peindre, crée des images qui  
résistent aux flux existants.  
Le temps de la peinture est  
différent, ses images sont  
persistantes.



Étude sur iPad pour le Trient





Agnès, huile sur toile, 50 x 70cm, 2021.  
Ma Grand-Maman, avec qui je faisais les foins à Gueurôz.



Ail d'ours, carte à gratter, 230 x 305mm, 2020

Les Tsarfas, carte à gratter, 305 x 230mm, 2020





le parcours de la grotte, huile sur toile 75 x 50 cm, 2021

## LE PARCOUR DE LA GROTTE

Jean Dumoulin, mon grand père était fumiste. Il construisait des cheminées, et avait une passion pour les coupes de bois de chauffage afin de nourrir ses âtres. Lors de longues coupes il avait aménagé une grotte naturelle avec ses amis bûcherons pour y dormir et s'abriter des averses.

Nous allions parfois y manger des grillades ou raclettes en famille. Un tout petit passage au fond de la grotte me permettait de m'extraire dans la forêt à l'arrière et de contourner la grotte, pour réapparaître à l'entrée de celle-ci. J'étais persuadé d'effectuer un tour de magie dignes des plus grands illusionnistes.

Page suivantes: Les jours de la Taillat vers 1940, fusain, 70 x 100cm, 2021





# Les étages



la Taillat	700 m
Salvan, la Caux	923 m
scierie de la Taillat	661 m
Charavex TF	1344 m
la Chauffa	1200 m

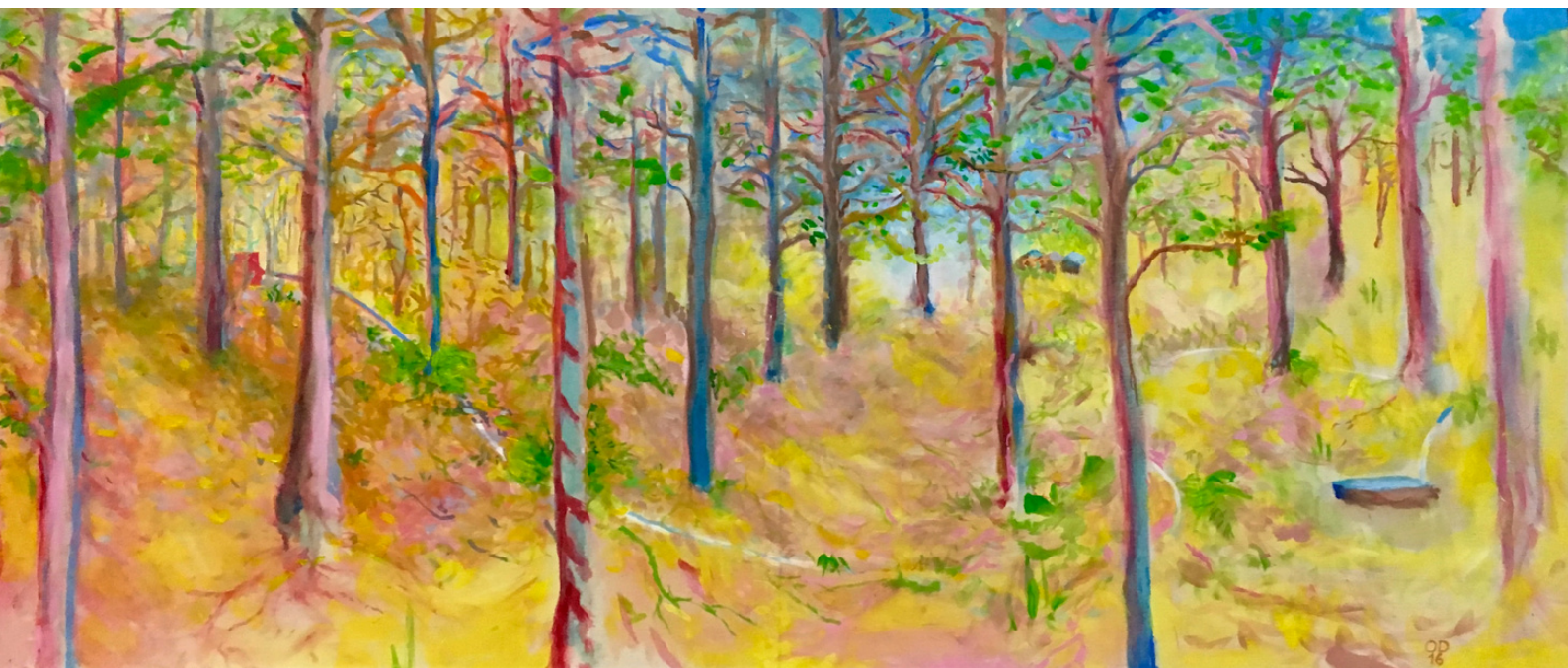
câbles dénivelés		longueurs
Taillat 60-70	- la Caux = 223 m	360 m
Scierie Taillat 30-70	- la Caux = 262 m	345 m
Charavex 10-70	- la Caux = 437 m	974 m
la Chauffa 30-50 1348	- la Caux = 277	1,3 km

## Liaisons par câbles pour la Caux

Au cours du XXème siècle, la Caux a été reliée à quatre lieux différents de la rive droite du Trient.

Ces câbles faisaient traverser les marchandises et les coupes de bois des rares étages de la rive droite vers Salvan.





Le cheminement de l'eau, huile sur toile, 50/150 cm, 2016



Li lette, fusain, 70 x 100 cm, 2012

Page suivante: La scieriez de la Taillat au début du XXème siècle,  
huile sur toile, 50 x 70 cm, 2021





Rise de Charavex, huile sur toile, 50 x 70cm, 2021.



Station téléphérique Charavex-Salvan, huile sur toile, 50 x 70cm, 2021.



## La chanson des flotteurs du Trient

Quand ils flottaient le bois, dans le cours du Trient  
Quand ils jouaient leur vie, leur vie, sur des billes,  
Sans voir le soleil qui brille, pour nourrir leur famille,  
A la fonte des neiges, ils descendaient le Trient.  
Etaient-ils des D'jeurins, des Granges, ou du Trétien,  
Ils s'appelaient Louis, Pierre et François-Marie,  
Bochatay de famille, Décaillet compagnie,  
Ils chantaient ce refrain, les flotteurs du Trient.

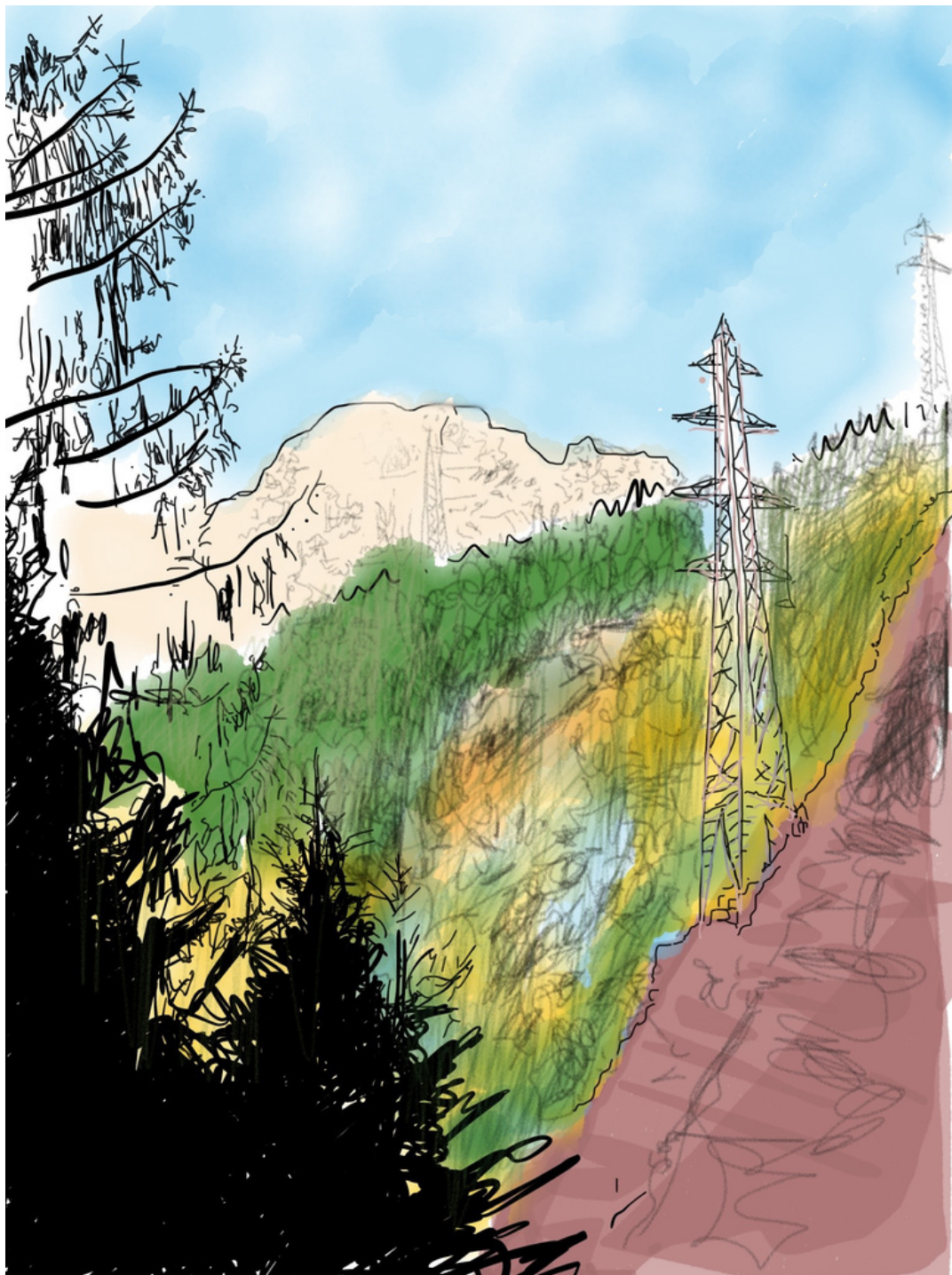
### Refrain

Oublie la peur, oublie le froid,  
Les trains de bois dans le Trient,  
Oublie les heures, loin de chez toi,  
Le torrent qui croît, la nuit qui vient.  
Sur tes billots, pense à Marie,  
Elle est jolie, elle est ta vie,  
Au verre de vin que tu boiras,  
Quand au village retournera.

On entendait leur voix, la haut dans les sapins,  
Quand ils tsablaient les billes, les billes dans la drize.  
Dans les mains le gèspi, dans la tête un ami,  
Il s'appelait Joseph, parti dans le Trient.  
Dans le vallon Marie, en cueillant des cerises,  
Au goût de liberté, au parfum du passé,  
A un jeune étranger, l'histoire a raconté,  
L'histoire des flotteurs qui chantaient ce refrain.

### Refrain

Paroles de Georges Dumoulin



étude sur iPad pour peinture du pylône de la Caux

Aujourd'hui, de nouveaux câbles parcourent la vallée du Trient.

Rive gauche, la ligne THT vient de Nant de Drance jusque en plaine à l'usine Emosson de Martigny.

S'ils ont toujours une fonction de transport, c'est de l'électricité qu'ils livrent en Suisse et en Europe.

Cette énergie est encore le produit de la puissance des eaux de la montagne.



Cascade des Mounaires, Carte à gratter, 305 x 230 mm, 2021





Li Lette, fusain, 75 x 100 cm, 2012