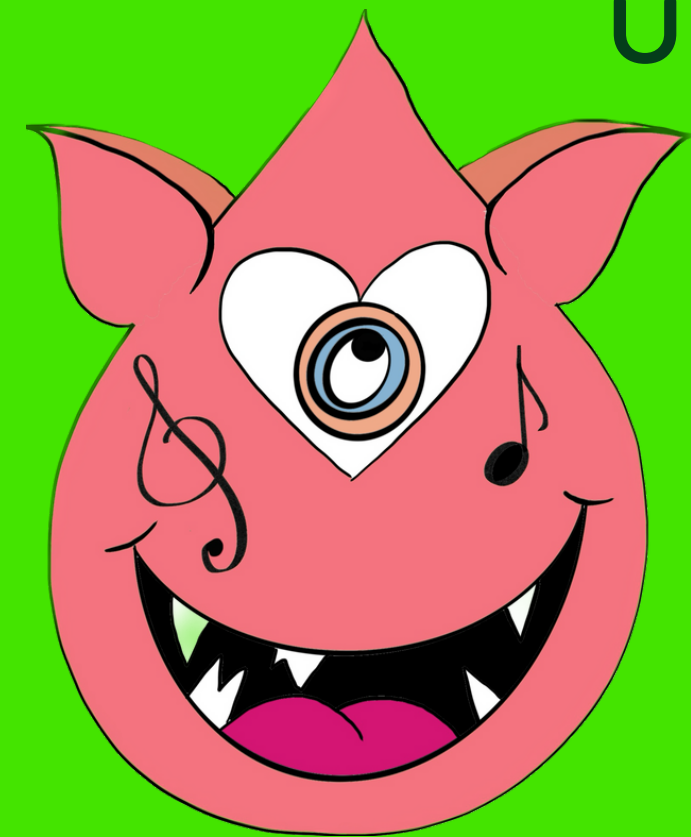
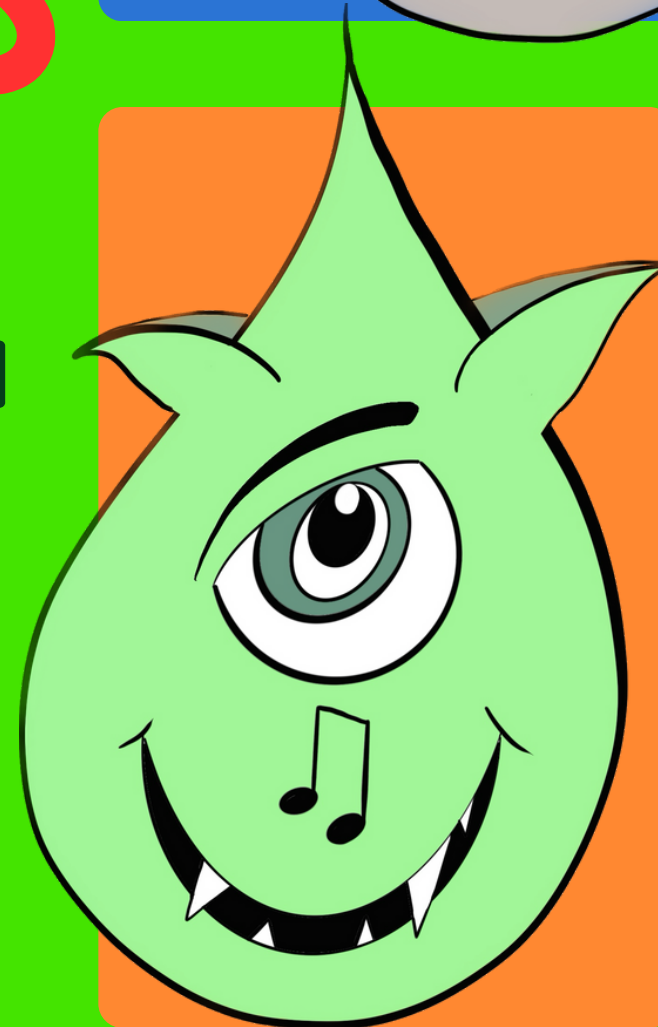
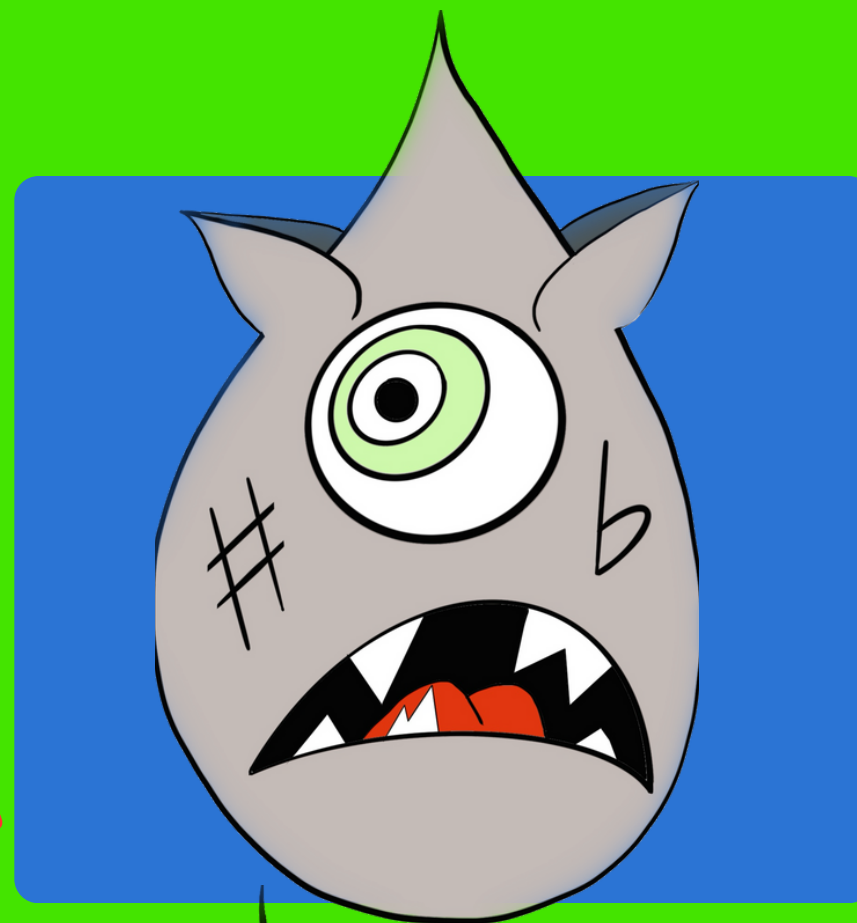


LA MUSIQUE DES ÉMOTIONS



Un spectacle musical
participatif
pour jeune public



Ce concert est inspiré par les premières aventures du gentil monstre des couleurs du best-seller "La Couleur des émotions" d'Anna Llenas.

Dans une histoire inédite racontée par notre duo musical, les enfants sont ainsi invités à plonger dans la musique, puis à mettre des mots sur leurs ressentis grâce au langage non-verbal de la musique.

Ainsi la joie, la tristesse, la sérénité, la colère, la peur ou l'amour sont les sensations qui seront illustrées dans des moments musicaux au service de l'histoire de ce monstre gentil nommé Archibald, aux émotions sens dessus-dessous...





LA MUSIQUE DES EMOTIONS

Spectacle musical participatif

Public destinataire : enfants dès 4 ans

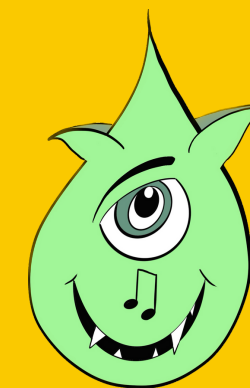
Jauge recommandée : 50 auditeurs conseillés (encadrements compris)

Durée du spectacle : 30 à 35 minutes (en fonction du temps d'attention)

Lieux de représentations : lieu convivial disposant d'un espace de scène, salle polyvalente, salle de rythmique

Dossier pédagogique de préparation fourni

Teaser du spectacle



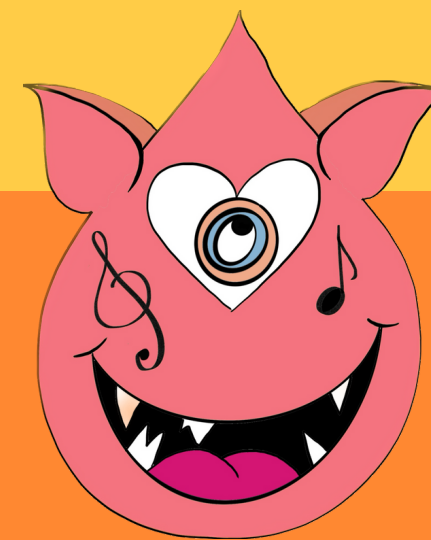
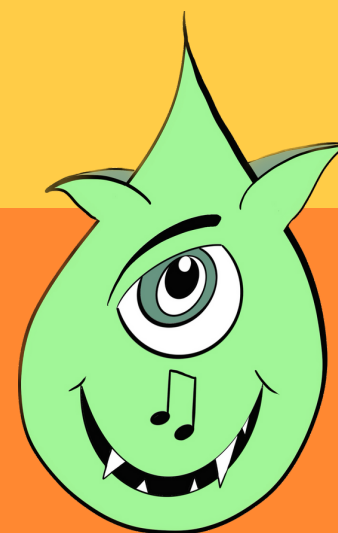
L'HISTOIRE

La musique des émotions raconte les aventures de Filoute la flûte et de Marcello le violoncelle, dans un monde magique rempli de couleurs, de danses et de musiques. Pour différentes raisons, nos deux personnages vont partir à l'aventure chacun de leur côté avant de faire connaissance et de parcourir le monde à la découverte de ses merveilles. Jusqu'au moment où leur voyage les conduira à Emotivland, le pays des émotions de la musique...

Le roi de ce pays est un gentil monstre qui répond au nom d'Archibald.

Son royaume est incroyable : des gens de toutes les couleurs de l'arc-en-ciel vivent en harmonie au son des musiques de toutes les origines. Très rapidement, Filoute et Marcello s'aperçoivent que quelque chose ne tourne pas rond, le roi Archibald qui est toujours de bonne humeur n'a pas l'air dans son état normal : il semble en voir de toutes les couleurs, il ne sait plus sur quel pied danser.

Alors nos deux personnages vont lui venir en aide afin de lui permettre de remettre de l'ordre dans ses émotions grâce au pouvoir de la musique !

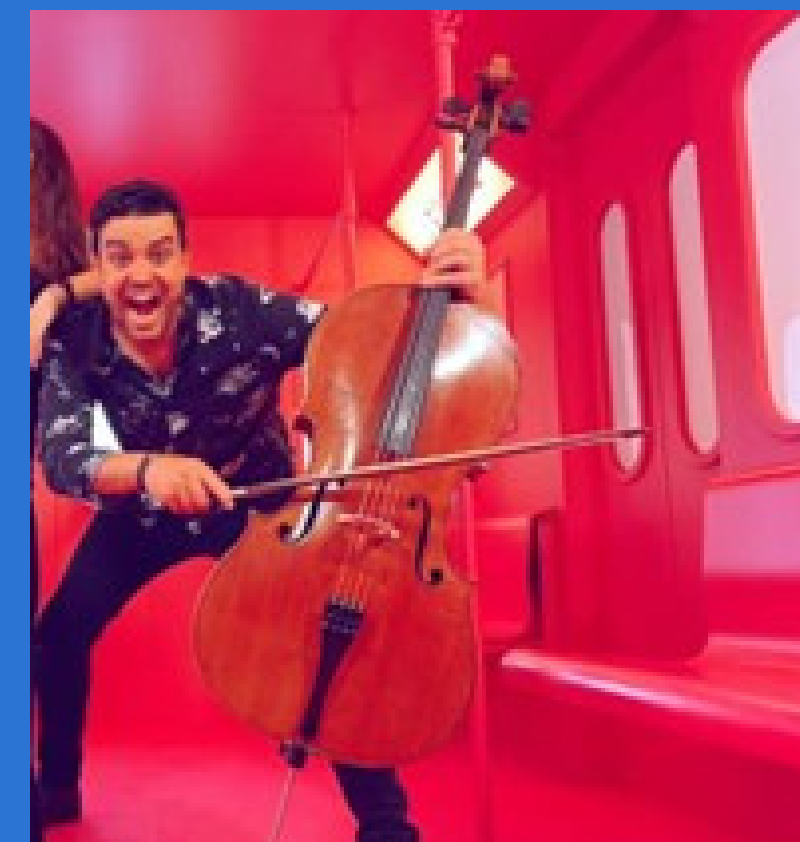


LES ARTISTES

Formé durant l'été 2019 lors d'un événement artistique organisé par Gstaad Menuhin Festival, ce duo se compose de Claudia Pana (flûte) et de Jordan Gregoris (violoncelle).

Diplômée de deux Master obtenus dans les Hautes Écoles de Musique Suisses, Claudia est régulièrement sollicitée par les orchestres suisses ou par différents ensembles de musique de chambre. Distinguée par de nombreux concours internationaux, elle se produit également en tant que soliste.

Après un Master en Interprétation au Royal College of Music de Londres, Jordan pose ses valises en Suisse pour obtenir un Master de Pédagogie à l'HEMU. Animé par les mélanges esthétiques, il participe à des ensembles musicaux divers. Depuis 2016, il est professeur de violoncelle au Conservatoire Cantonal de Sion



LE CONCEPTEUR DU SPECTACLE

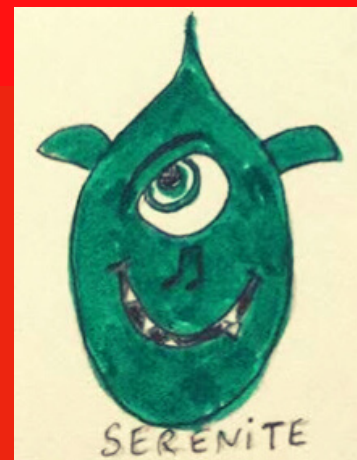


Thierry Weber est un véritable passeur de musique, convaincu que ce langage des émotions est un vecteur d'émancipation individuelle et collective.

Engagé depuis 2014 au sein de la Haute École de Musique de Lausanne comme professeur de médiation, il développe une large palette de projets engagés, faite de transmission et de partage du plaisir de la musique à destination des publics.

Co-créateur de ParteMus en 2019 dont il est également directeur artistique, il intervient régulièrement dans différentes institutions musicales francophones pour accompagner des aventures artistiques, pédagogiques et humaines diverses dans une vision mêlant excellence et accessibilité.

<https://www.thierryweber.org/>



PARTEMUS

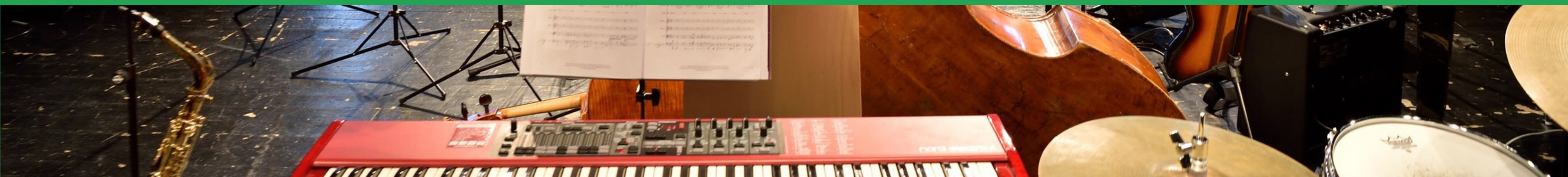
FABRIQUE DE SPECTACLES MUSICAUX ÉDUCATIFS

L'association ParteMus, créée en 2020, porte l'ambition de replacer la musique et les musicien.ne.s à la portée de toutes et tous en offrant une réponse artistique aux inégalités d'accès à la culture.

Désireuse de démystifier l'image du concert inaccessible en apportant des solutions adaptées à tous types de lieux et de publics, ParteMus s'inscrit dans une vision globale de la culture et de sa fonction dans la société.

Si l'innovation est un fil conducteur fort et un sujet au cœur des démarches de ParteMus, ses orientations stratégiques se développent autour de trois axes principaux qui sont :

- 1- La mise en œuvre et la production de spectacles musicaux éducatifs destinés aux minorités visibles ou invisibles, avec une attention particulière portée aux enfants et aux jeunes
- 2- La mise à disposition de prestations de services pour diverses institutions culturelles à propos de médiation de la musique
- 3- L'accompagnement de professionnels qui désirent donner "droit de cité" à la musique dans des lieux et auprès de publics auxquels elle semble lointaine ou exclue.



LA MUSIQUE DES ÉMOTIONS



<https://www.partemus.com/>



partemus@bluewin.ch



chemin des grives 16
1024 Ecublens VD

