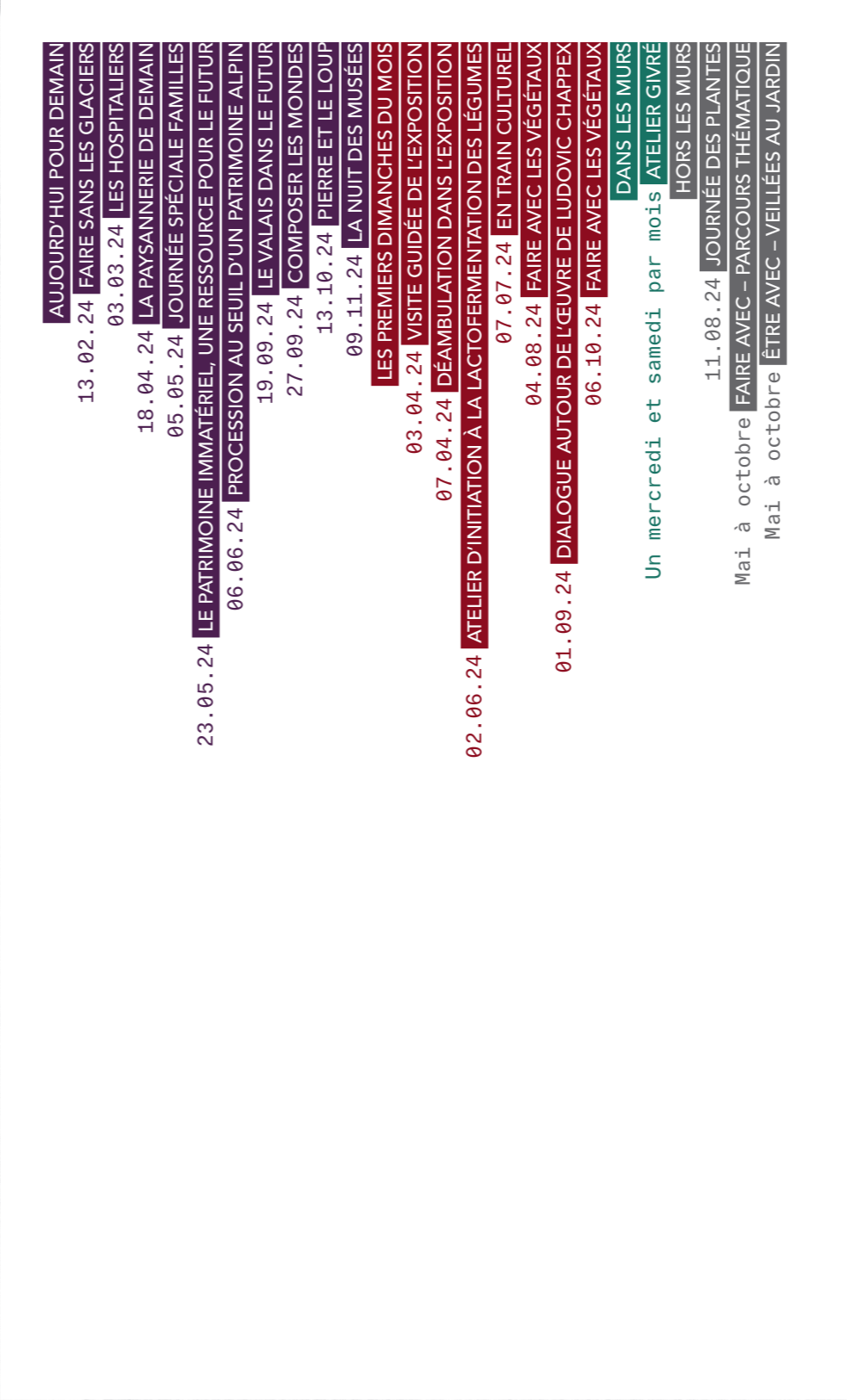


faire (avec)

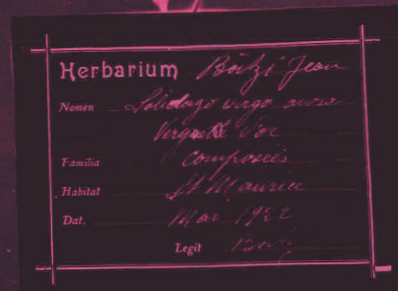
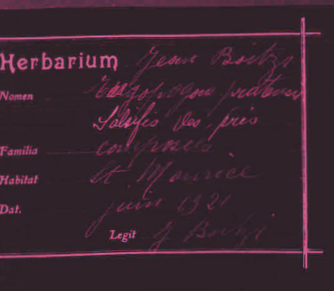
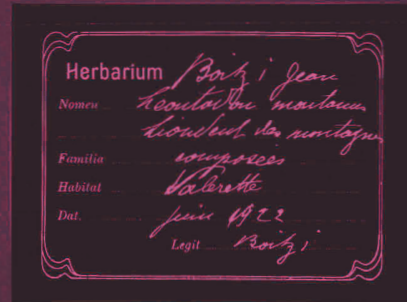
Le Musée de Bagnes



- AUJOURD'HUI POUR DEMAIN
13.02.24 FAIRE SANS LES GLACIERS
03.03.24 LES HOSPITALIERS
18.04.24 LA PAYSANNERIE DE DEMAIN
05.05.24 JOURNÉE SPÉCIALE FAMILLES
23.05.24 LE PATRIMOINE IMMATÉRIEL, UNE RESSOURCE POUR LE FUTUR
06.06.24 PROCESSION AU SEUIL D'UN PATRIMOINE ALPIN
19.09.24 LE VALAIS DANS LE FUTUR
27.09.24 COMPOSER LES MONDES
13.10.24 PIERRE ET LE LOUF
09.11.24 LA NUIT DES MUSÉES
LES PREMIERS DIMANCHES DU MOIS
03.04.24 VISITE GUIDÉE DE L'EXPOSITION
07.04.24 DÉAMBULATION DANS L'EXPOSITION
02.06.24 ATELIER D'INITIATION À LA LACTOFERMENTATION DES LÉGUMES
07.07.24 EN TRAIN CULTUREL
04.08.24 FAIRE AVEC LES VÉGÉTAUX
01.09.24 DIALOGUE AUTOUR DE L'ŒUVRE DE LUDOVIC CHAPPEX
06.10.24 FAIRE AVEC LES VÉGÉTAUX
DANS LES MURS
Un mercredi et samedi par mois ATELIER GIVRÉ
HORS LES MURS
11.08.24 JOURNÉE DES PLANTES
Mai à octobre FAIRE AVEC – PARCOURS THÉMATIQUE
Mai à octobre ÊTRE AVEC – VEILLÉES AU JARDIN

FAIRE (AVEC)
04.02.24
10.11.24

Du mercredi au dimanche de 13h à 18h
Juillet et août, ouvert de 10h à 18h



AUJOURD' HUI POUR DEMAIN

13 février, 19h

FAIRE SANS LES GLACIERS

Dr Jean Chamel, anthropologue, enseignant-chercheur à l'Université de Lausanne, vous propose une présentation de ses recherches en cours, lesquelles explorent les reconfigurations de nos relations (rituelles, sensibles et esthétiques) à la haute montagne face à la disparation des glaciers.

Dimanche 3 mars, 14h et 16h

Sur inscription

LES HOSPITALIERS

Performance au contact d'animaux de Judith Zagury de la compagnie Sharju, autour du récit d'Eliza Levy, autrice et cinéaste. Elles présentent un spectacle où les mots, la voix, les présences de poules et de poneys vous invitent à vivre un moment d'exception et d'émotion.

Jeudi 18 avril, 19h

LA PAYSANNERIE DE DEMAIN

Échanges autour de la paysannerie d'aujourd'hui pour imaginer celle de demain avec les regards de Blaise Hoffman, écrivain, Anne Golaz, photographe, et François Veuthey, agriculteur et conseiller agricole. Sous la modération de Lila Erard, rédactrice de *Terre & Nature*. Apéritif offert.

À LA MAISON DE LA PIERRE OLLAIRE, CHAMPSEC

Dimanche 5 mai, 14h–18h

Spectacle Art'Mini sur inscription

JOURNÉE SPÉCIALE FAMILLES

Venez découvrir en libre accès les inventions et jeux pleins de malice de Gerry Oulevay et participer à son atelier de fabrication de papier. À 16h, prenez part au spectacle participatif *Art'Mini* pour les 0 à 4 ans de la Compagnie Digestif. Goûter offert.

À LA BIBLIOTHÈQUE DE BAGNES, LE CHÂBLE

Jeudi 23 mai, 19h

LE PATRIMOINE IMMATÉRIEL, UNE RESSOURCE POUR LE FUTUR

Soirée polyphonique pour parler du patrimoine immatériel, ses gestes, savoirs et pratiques avec Maria Anna Bertolino, anthropologue, Jérôme Salgat, charron, Virginie Santini-Petoud, responsable de la Bibliothèque de Bagnes. Sous la modération de Lucienne Roh, médiatrice scientifique au Jardin botanique alpin Flore-Alpe. Dégustation de bières de la Brasserie de Vollèges.

Jeudi 6 juin, 18h

Sur inscription

PROCESSION AU SEUIL D'UN PATRIMOINE ALPIN

Louis Levesque, diplômé de l'École de design et Haute école d'art du Valais, lauréat de la résidence EDHEA-PALP-Musée de Bagnes, vous invite à un happening sous forme de marche du Châble à Bruson. Les objets de la collection retournent à leur réserve.

Jeudi 19 septembre, 19h

LE VALAIS DANS LE FUTUR

Prendre un temps entre sciences et fictions pour penser le futur de notre territoire avec Christophe Randin, biogéographe et directeur du Jardin botanique alpin Flore-Alpe et Stéphane Bovon, auteur et éditeur des utopies de *Gérimont*. Dégustation de « vins du futur » proposée par le Musée du Vin.

AU CINÉMA DE VERBIER

Vendredi 27 septembre, 19h30 (19h : ouverture des portes)

COMPOSER LES MONDES

Projection du film *Composer les mondes* en présence de la réalisatrice Eliza Levy et de l'anthropologue Philippe Descola. Le film nous emmène avec Philippe Descola, qui a consacré sa vie à étudier la façon dont les humains composent leur monde, en France, notamment dans une ZAD à Notre-Dame-des-Landes. En collaboration avec le CREPA.

Dimanche 13 octobre, 10h30 (9h30 : petit-déjeuner offert)

Spectacle pour enfants dès 3 ans

PIERRE ET LE LOUP

Fanny Pelichet, comédienne et brico-plasticienne, revisite avec beaucoup de savoir le célèbre conte de Prokofiev. L'histoire est contée avec la musique originale et les personnages sont des pantins de carton manipulés à vue, comme un livre animé géant. En collaboration avec le théâtre de La Gare, Arts et Jeunesse de Monthey, dans le cadre de son programme hors les murs, La Loco.

Samedi 9 novembre, 17h–22h

LA NUIT DES MUSÉES

En collaboration avec le CREPA et le Jardin botanique alpin Flore-Alpe.

SAUF INDIQUÉ, LES ÉVÉNEMENTS ONT LIEU AU MUSÉE DE BAGNES.
L'ENTRÉE EST LIBRE ET SANS INSCRIPTION.

LES PREMIERS DIMANCHES DU MOIS

Dimanche 3 mars, 13h

VISITE GUIDÉE DE L'EXPOSITION

par Mélanie Hugon-Duc, commissaire et directrice du Musée de Bagnes.

Dimanche 7 avril, 16h

DÉAMBULATION DANS L'EXPOSITION

avec Claude Veuillet, conservateur-restaurateur et artisan du bois.

Dimanche 2 juin, 14h–16h

Sur inscription. Frais de participation : 10 CHF. Dès 14 ans

ATELIER D'INITIATION À LA LACTO-FERMENTATION DES LÉGUMES

par Mélanie Vouillamoz. Découvrez les avantages de cette méthode, dégustez quelques préparations et préparez votre premier bocal.

Dimanche 7 juillet, 9h30

EN TRAIN CULTUREL

DU MUSÉE DE BAGNES AU MANOIR DE LA VILLE DE MARTIGNY

09h30 Café-croissant et visite guidée au Musée de Bagnes par Mélanie Roh.

10h46 Départ de la gare du Châble pour le Manoir de la Ville de Martigny.

10h46 – 11h15 En train. Dialogue entre les deux expositions.

11h30 Visite guidée de l'exposition de Jorge Raka et Patricio Gil Flood au Manoir

par Julia Tamarcaz.

Dimanche 4 août, 10h

Sur inscription. Frais de participation : 10 CHF

FAIRE AVEC LES VÉGÉTAUX

par Lucienne Roh, médiatrice scientifique du Jardin Flore-Alpe. Partez à la chasse aux plantes utiles qui poussent autour du musée et concoctez un élixir.

Dimanche 1^{er} septembre, 16h

DIALOGUE AUTOUR DE L'ŒUVRE DE LUDOVIC CHAPPEX

L'artiste Ludovic Chappex commente son travail.

Dimanche 6 octobre, 14h

Sur inscription. Frais de participation : 10 CHF

FAIRE AVEC LES VÉGÉTAUX

par Lucienne Roh, médiatrice scientifique du Jardin Flore-Alpe. Partez à la chasse aux plantes utiles qui poussent autour du musée et concoctez un élixir.

SAUF INDIQUÉ, LES ÉVÉNEMENTS ONT LIEU AU MUSÉE DE BAGNES.
L'ENTRÉE EST LIBRE ET SANS INSCRIPTION.

DANS LES MURS

AU MUSÉE DE BAGNES, LE CHÂBLE

Un mercredi et samedi par mois, 14h – 17h

Tarif d'entrée du musée, sans inscription

ATELIER GIVRÉ

Tout au long de l'année, le collectif Givré vous invite au sein de l'exposition à fabriquer un objet utilitaire upcyclé avec des matériaux dormants issus d'anciennes expositions. Une combi de ski vintage, une toile de parapente, une chambre à air de vélo, des articles de mercerie ou du tissu dorment dans vos armoires? Venez leur donner une deuxième chance et troquer un de ces matériaux (souples) contre un objet upcyclé. Libérés d'une logique consumériste, ces ateliers sont l'occasion de penser un futur construit sur des valeurs d'échange, de cocréation et durabilité.

Février	mer 07	sam 24	Juillet	mer 10	sam 13
Mars	mer 06	sam 23	Août	mer 21	sam 24
Avril	mer 10	sam 27	Septembre	mer 4	sam 28
Mai	mer 08	sam 25	Octobre	mer 9	sam 26
Juin	mer 05	sam 22	Novembre	mer 6	

2080, dans une région alpine. Le monde connu est bouleversé. Chamboulé par les crises écologique, énergétique et économique, la modernité n'est plus. À côté de l'église du Châble, un bâtiment renferme un espace où venir chercher des outils, des pièces de rechange, des documents, des mots et des images à décrypter, pour inventer, se réapproprier des pratiques et des imaginaires.

L'exposition « Faire (avec) », présentée sans électricité, est une proposition de visiter les salles du musée, comme autant d'espaces découverts par des personnes de passage qui y auraient établi un lieu de création et de réflexion avec les vestiges du temps.

Une façon pour le Musée de Bagnes de s'emparer de l'alerte aujourd'hui omniprésente de la crise écologique systémique et de la remise en jeu des concepts contemporains pour interroger les patrimoines d'un musée régional comme ressources pour le futur.

HORS LES MURS

AU JARDIN BOTANIQUE ALPIN FLORE-ALPE, CHAMPEX-LAC

Mai à octobre, tous les jours, 10h–18h

FAIRE AVEC – PARCOURS THÉMATIQUE

Explorez le Jardin Flore-Alpe et retrouvez les protagonistes végétales de l'exposition dans leur milieu naturel grâce à un parcours à travers les rocailles.

Dimanche 11 août, 10h–18h

JOURNÉE DES PLANTES

Petit marché artisanal et troc au Jardin. Apportez vos outils de jardinage inutilisés, vos graines ou plantons et échangez-les contre d'autres objets ou plantes.

Mai à octobre, une fois par mois

ÊTRE AVEC – VEILLÉES AU JARDIN

Comment transmettre et partager le savoir dans un monde sans électricité? Une fois par mois, au cœur du jardin, retrouvez des passionnés pour échanger sur une thématique et partager des connaissances.

Programme détaillé sur www.flore-alpe.ch