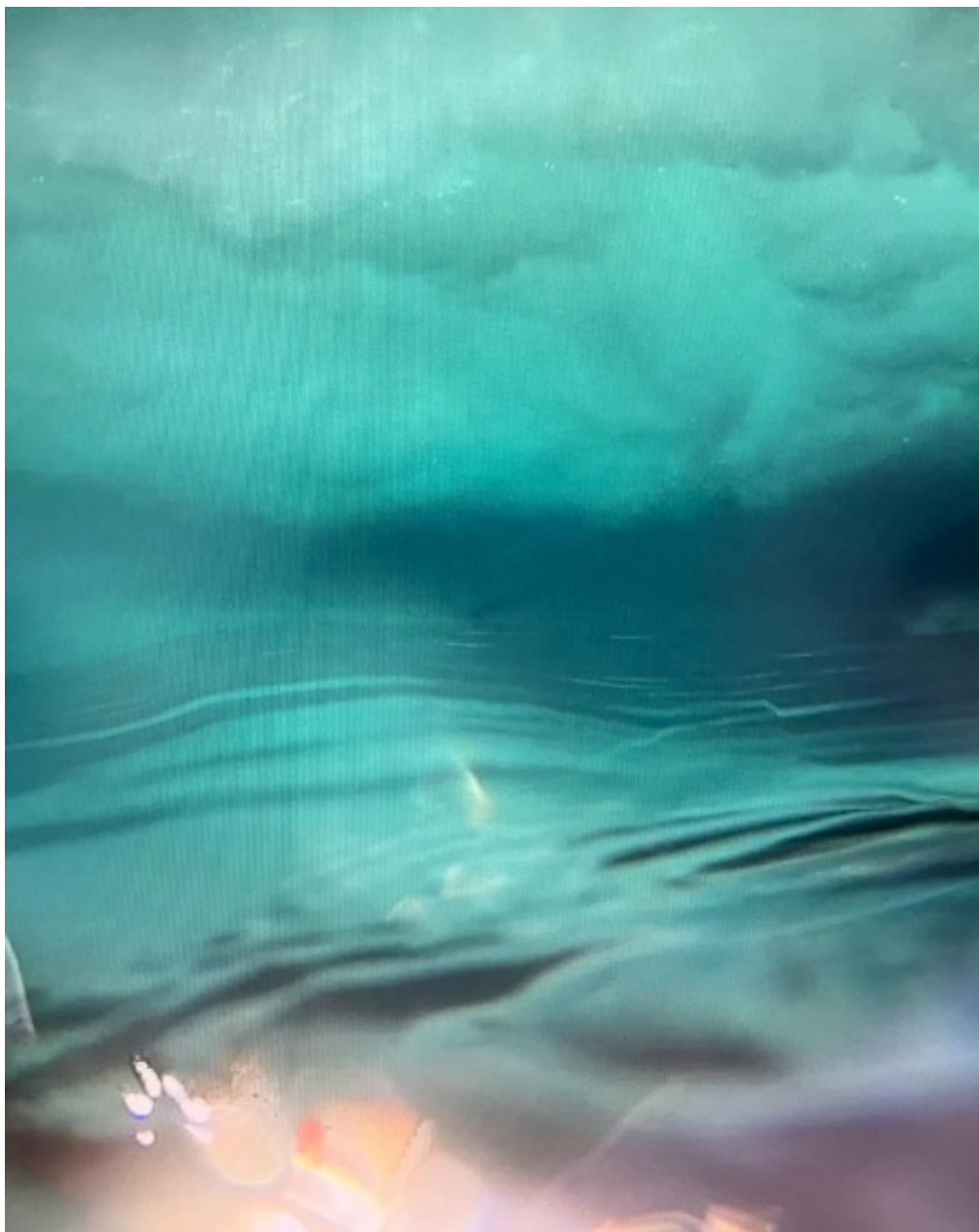

MEDIATION CULTURELLE POUR LES 1-8H

GRAND NORD, EXPOSITION COLLECTIVE



Alexia Turlin, *Groenland*, video still, 2023

Exposition du 22 mars au 23 juin 2024

Médiation pour les classes du 25 mars au 17 juin 2024

GRENETTE, RUE DU GRAND-PONT 23



FERME-ASILE

CENTRE ARTISTIQUE ET CULTUREL
FERME-ASILE.CH

PROMENADE DES PÊCHEURS 10
1950 SION

T +41 27 203 2111
INFO@FERME-ASILE.CH

1. INTRODUCTION : DECOUVRIR UN LIEU ET EXPERIMENTER UNE EXPOSITION

La Ferme-Asile est un centre artistique pluridisciplinaire destiné à développer et promouvoir la création en Valais et en Suisse. Spécialisée dans l'art contemporain et la musique, la Ferme-Asile participe au développement de l'expression artistique et de la culture dans un lieu de rencontre, de création, de production, de recherche et de formation. Conscient de la nécessité de favoriser l'accès à la culture, le Centre artistique et culturel de la Ferme-Asile développe depuis 2009 des activités à l'intention des classes autour de ses expositions, déclinées en 3 temps : une mise en contexte, une visite interactive et un atelier pour approfondir les sujets abordés dans l'exposition. Les ateliers proposés sont en lien avec la thématique des expositions et la démarche des artistes. Ils visent également à montrer aux élèves que le processus artistique a des résonances dans leur quotidien et dans leur imaginaire. Animés par des professionnel-le-s, ils s'inscrivent dans une approche pédagogique et s'intègrent dans les différents programmes scolaires. Ces ateliers sont organisés trois à quatre fois par année.

Une exposition, un concept en trois temps :

1. Une mise en contexte : Les élèves sont invité-e-s dans un premier temps à découvrir un centre artistique et culturel et à exprimer leurs représentations par rapport à l'art et à l'art contemporain plus spécifiquement ainsi qu'au rôle de l'artiste et à la thématique qu'il-elle propose dans son exposition.

2. Une visite interactive : La deuxième étape permet de poursuivre l'exploration des thématiques de l'exposition, suivant l'âge des élèves. Lors de la visite, la médiatrice culturelle (ou la curatrice de l'exposition, si vous choisissez l'atelier d'Alexia Turlin) invite les participant-e-s à exprimer leurs ressentis, à tirer des parallèles avec les éléments évoqués durant l'accueil. Des informations techniques sont transmises et des liens sont proposés avec les œuvres de divers artistes au cours du temps, suivant le degré scolaire.

3. Un atelier pour approfondir une thématique de l'exposition : Lors de cette exposition, la Ferme-Asile propose aux enseignant-e-s et à leurs élèves trois ateliers à choix pour compléter la visite. Cette proposition est adaptée à la thématique particulière de l'exposition. L'atelier permet d'explorer les questions et les émotions suscitées par l'exposition tout en étant accompagné-e par une artiste professionnelle.

Ce programme demande un temps de présence de 2h sur place.

2. BREVE DESCRIPTION DU PROJET

Titre : *Grand Nord*, exposition collective

Exposition : La Ferme-Asile présente l'exposition collective *GRAND NORD* dans son espace de la Grenette. Cette exposition est née d'une idée de l'artiste et curatrice Alexia Turlin de réunir des œuvres de 26 artistes de Suisse romande, créées ou pensées lors de résidences flottantes d'un mois sur des voiliers dans la région du pôle Nord entre 2016 et aujourd'hui. Regards croisés sur des expériences humaines et artistiques collectives dans la région du cercle polaire, l'exposition pluridisciplinaire présentera des œuvres créées in-situ ainsi que des travaux existants.

Type de projet : exposition, art visuel

Degrés concernés : 1H-8H

Lieu : GRENETTE, RUE DU GRAND-PONT 23, 1950 SION / !!NOUVEAU LIEU D'EXPOSITION DE LA FERME-ASILE !!

Dates de l'exposition : 22 mars – 23 juin 2024

Dates des ateliers scolaires : 25 mars – 17 juin 2023

Ateliers : dessin (avec **Alexia Turlin**), son (avec **Claire Frachebourg**) et arts plastiques (avec **Céline Ducret**).

3. EXPOSITION

Résidences artistiques flottantes

Pour *GRAND NORD*, Alexia Turlin a invité 26 artistes qui ont participé à une ou plusieurs résidences artistiques d'un mois en arctique proposées sur concours par les associations romandes MaréMotrice et la Fondation Pacifique. Ces expéditions se déroulent de manière collective sur des voiliers – dont un voilier solaire –, avec un petit groupe d'artistes et de membres d'équipage, qui vivent et travaillent sur quelques mètres carrés. Elles ont pour objectif de documenter les changements climatiques de l'océan et des régions polaires et de porter un regard sur les communautés humaines vivant près des pôles à travers les observations d'artistes aux langages et pratiques multiples (plasticien-ne-s, comédien-ne-s, écrivain-e-s, musicien-ne-s). Naviguant silencieusement et de façon non-polluante, les voiliers servent de maison, d'atelier et de moyen de transport. Ils offrent une liberté de mouvement permettant de voyager dans des endroits accessibles par aucun autre moyen de transport.



Carnet et croquis d'Alexia Turlin © Olivier Christinat



FERME-ASILE

CENTRE ARTISTIQUE ET CULTUREL
FERME-ASILE.CH

PROMENADE DES PÊCHEURS 10
1950 SION

T +41 27 203 2111
INFO@FERME-ASILE.CH

GRAND NORD

Réunissant des sculptures en céramique, des carnets, des croquis, des sérigraphies, des œuvres sonores, des illustrations, des publications ainsi qu'une scénographie réalisée dans l'espace, l'exposition *GRAND NORD* sera pluridisciplinaire, foisonnante et installative. Le public sera invité à questionner et problématiser son rapport au Grand Nord et à réfléchir à ce que cette région, à l'histoire culturelle complexe et multiple, révèle de nous et de notre relation au vivant et à notre planète. Elle sera aussi l'occasion d'observer comment ces résidences artistiques flottantes rythmée par le froid, les vagues et les vents, font émerger de nouvelles idées et de nouveaux processus de création et d'expérimentation. Collectifs et très personnels, ces voyages sont à la fois des explorations dans l'espace, une errance au milieu des iceberges, à la dérive de la calotte glaciaire, que des voyages intérieurs et des miroirs sur soi. L'idée est aussi d'offrir l'opportunité aux artistes de se replonger dans leurs recherches, les matières étudiées, et de développer des idées ou recherches initiées pendant l'expédition et qu'ils-elles n'avaient pas encore exploités. Une occasion de les réunir et tisser du lien aussi.

Des vidéos de Rudy Decelière, d'Alexia Turlin et de Gwennaël Bolomey seront présentées dans l'espace. Des bandes sonores à base d'enregistrements récoltés par Rudy Decelière et Prosper Thon pendant les résidences seront diffusées. Marylaure Décurnex et Laure Akash créeront une installation à partir de bois recyclé dans laquelle des sérigraphies et des œuvres sur papier seront accrochées et suspendues. Une sélection de sculptures en céramique de Laure Gonthier, d'Anais Aik et de Siquou, une installation textile de Céline Ducret et une installation de rideaux d'Alexia Turlin seront disposées dans l'espace. Au mur, il y aura des photographies de Mélanie Rouiller et de Benjamin Ruffieux, des cyanotypes de Fanny Zambaz et des illustrations d'Anaëlle Clot, de Fabian Branas, de Christian Bovey, de Katharina Kreil, de Mathieu Berthod, de Tina Schweizgebel, d'Agnès Walpen et de Fred Bot.



Siquou, Vase Ukaluu – en hiver 2023, vase en porcelaine



MarieMo, recherches

4. OBJECTIFS ET PISTES PEDAGOGIQUES

Objectifs pédagogiques

- Faire prendre conscience de la spécificité d'un lieu d'exposition et de son but et initier les élèves à la création culturelle contemporaine;
- Permettre d'exprimer ses représentations par rapport à l'art et à l'art contemporain notamment;
- Permettre de tisser des liens entre la pratique de l'artiste et son quotidien;
- Faire prendre conscience des techniques investies par les artistes;
- Stimuler et développer sa créativité;
- Rendre conscient de l'importance d'un territoire et de ses changements dans une création artistique ;
- Approfondir ce qui a été découvert dans l'exposition à travers un atelier.

Pistes pédagogiques

Avant (par le biais du temps d'accueil, de la discussion et de la visite interactive proposés par la Ferme-Asile) :

- Découvrir un lieu d'exposition en général et une exposition en particulier;
- Exprimer nos représentations par rapport à l'art en général, à l'art contemporain en particulier et au rôle de l'artiste;
- Aborder la création à travers le prisme d'un territoire.

Après (par le biais de l'atelier) :

- Explorer différentes formes d'expression;
- Tirer des parallèles entre les différentes informations, créer des liens avec les œuvres, selon le degré scolaire;
- Approfondir les notions développées dans l'exposition.



FERME-ASILE

CENTRE ARTISTIQUE ET CULTUREL
FERME-ASILE.CH

PROMENADE DES PÊCHEURS 10
1950 SION

T +41 27 203 2111
INFO@FERME-ASILE.CH

Capacités transversales développées lors des ateliers

Collaboration: manifester une ouverture à la diversité culturelle et ethnique; reconnaître son appartenance à une collectivité; réagir aux faits, aux situations ou aux événements; articuler et communiquer son point de vue; adapter son comportement.

Communication: dégager des liens entre ses acquis et ses découvertes; formuler des questions; répondre à des questions à partir des informations recueillies; adopter une attitude réceptive.

Stratégie d'apprentissage: percevoir les éléments déterminants du contexte et les liens qui les unissent; distinguer ce qui est connu de ce qui reste à découvrir.

Pensée créative: exprimer ses idées sous de nouvelles formes; expérimenter des associations inhabituelles; accepter le risque et l'inconnu; identifier et exprimer ses émotions.

Démarche réflexive: cerner la question, l'objet de la réflexion; adopter une position; prendre de la distance; renoncer aux idées préconçues; explorer différentes opinions et points de vue possibles ou existants.

Les objectifs du PER spécifiques à l'atelier sont précisés dans son descriptif. Les objectifs communs à chaque visite sont les suivants :

1H-4H

A 14 : Rencontrer divers domaines et cultures artistiques

FG18 : Se situer à la fois comme individu et comme membre de différents groupes

5H-8H

A 24 : S'imprégner de divers domaines et cultures artistiques

FG28 : Développer la connaissance de soi et apprendre au contact des autres

5. ATELIERS

Dans le cadre de cette exposition, trois ateliers sont proposés aux classes de 1H à 8H. Chaque atelier est précédé d'un temps d'accueil (par les médiatrices de la Ferme-Asile ou, pour les visites suivies d'un atelier avec Alexia Turlin, par la curatrice de l'exposition) et d'une visite de l'exposition de la Grenette qui permettra de découvrir l'exposition, de s'en imprégner, d'entrer dans le monde de l'artiste et l'univers qu'il nous propose. Les ateliers permettent d'explorer les questions soulevées par l'exposition en étant accompagné·e·s par une professionnelle.

A. DESSIN : *L'imaginaire du Grand Nord*

Présentation de l'atelier

L'artiste et curatrice de l'exposition Alexia Turlin propose une visite de l'exposition puis un atelier de dessin articulé autour des œuvres de l'exposition et de l'imaginaire du Grand Nord, une région qui fascine et qui effraie.

Animatrice

Alexia Turlin, artiste, curatrice de l'exposition, médiatrice et accompagnatrice en montagne.

Degrés

1H à 8H

Disponibilités

Lundi 15 avril après-midi

Lundi 22 avril après-midi

Lundi 27 mai matin et après-midi

Lundi 3 juin matin et après-midi

Lundi 10 juin matin et après-midi

Lundi 17 juin matin et après-midi

**Objectifs du PER développés lors de cet atelier****1-4H :**

A11 : Représenter et exprimer une idée, un imaginaire, une émotion par la pratique des différents langages artistiques

A12 : mobiliser ses perceptions sensorielles

A13 : explorer diverses techniques plastiques et artisanales

5-8H :

A21 : Représenter et exprimer une idée, un imaginaire, une émotion en s'appuyant sur les particularités des différents langages artistiques

A 22 : développer et enrichir ses perceptions sensorielles

A 23 : expérimenter diverses techniques plastiques et artisanale

B. SON : *Qu'est-ce que les glaces nous murmurent ?***Présentation de l'atelier**

Ecouter les glaces et leurs mouvements décale notre perception. Elles nous invitent à rester fluides dans nos changements d'états ainsi qu'à réfléchir sur ce que leur fonte implique. Certaines nous racontent, par leurs mémoires, une grande partie du début de la vie sur terre, d'autres prédisent l'avenir.

Cet atelier ludique propose d'écouter les sonorités des mutations de la glace. Nous allons expérimenter le contact avec l'état solide de l'eau, tendre l'oreille à son langage physique autant que métaphorique. Il s'agira de sentir notre rapport personnel avec cet élément pour partager ensuite à la classe l'imaginaire qu'il a produit. Nous écrirons ensemble, dans une sorte de cadavre exquis fantastique, une petite histoire étrange d'une glace ou d'un iceberg dans un jeu d'oralité et d'interview.



FERME-ASILE

CENTRE ARTISTIQUE ET CULTUREL
FERME-ASILE.CH

PROMENADE DES PÊCHEURS 10
1950 SION

T +41 27 203 2111
INFO@FERME-ASILE.CH

Animatrice

Claire Frachebourg, artiste visuelle et sonore et performeuse. Artiste présentée dans l'exposition.

Degrés

1H à 8H

Disponibilités

Lundi 15 avril matin

Lundi 22 avril matin

Mardi 23 avril matin

Lundi 13 mai matin

Mardi 21 mai matin

**Objectifs du PER développés lors de cet atelier****1-4H :**

A 11 : représenter et exprimer une idée, un imaginaire, une émotion par la pratique des différents langages artistiques

A 12 : mobiliser ses perceptions sensorielles

A 13 : explorer diverses techniques musicales

5-8H :

A 21 : représenter et exprimer une idée, un imaginaire, une émotion en s'appuyant sur les particularités des différents langages artistiques

A 22 : développer et enrichir ses perceptions sensorielles

A 23 : expérimenter diverses techniques musicales

B. ARTS PLASTIQUES : *Tisser l'eau et observer un glaçon***Présentation de l'atelier**

Un glaçon fond-il lentement ou vite ? Un glaçon fondu forme-t-il une flaque ou un paysage différent ? L'atelier propose d'imaginer des paysages en mutation, peut-être froids, peut-être liquides, et d'éventuellement réussir à tisser de l'eau.

Les enfants seront invités à entrelacer des images d'eau et de glace en papier et tissu afin de créer un paysage glacé et imaginaire à travers un tissage en papier.

**Animatrice**

Céline Ducret, artiste pluridisciplinaire travaillant principalement la broderie, l'écriture et l'installation. Artiste présentée dans l'exposition.

Degrés

3H à 8H

Disponibilités

Lundi 25 mars matin et après-midi

Mardi 26 mars matin et après-midi

Mardi 16 avril matin et après-midi

Lundi 29 avril matin et après-midi

Mardi 30 avril matin et après-midi

Objectifs du PER développés lors de cet atelier

3-4H :

A11 : Représenter et exprimer une idée, un imaginaire, une émotion par la pratique des différents langages artistiques

A12 : mobiliser ses perceptions sensorielles

A13 : explorer diverses techniques plastiques et artisanales

5-8H :

A21 : Représenter et exprimer une idée, un imaginaire, une émotion en s'appuyant sur les particularités des différents langages artistiques

A 22 : développer et enrichir ses perceptions sensorielles

A 23 : expérimenter diverses techniques plastiques et artisanale

6. INSCRIPTION

Délai

Le délai d'inscription est fixé au **28 janvier** (dans la limite des places disponibles).

Inscription

Par mail, à l'adresse suivante : muriel.eschmann@ferme-asile.ch

IMPORTANT : merci de mentionner sur votre mail :

1. L'atelier désiré
2. La date
3. Le degré
4. Le nombre d'élèves présent·e·s
5. Le centre scolaire
6. Votre heure d'arrivée et de départ
7. Votre numéro de téléphone



FERME-ASILE

CENTRE ARTISTIQUE ET CULTUREL
FERME-ASILE.CH

PROMENADE DES PÊCHEURS 10
1950 SION

T +41 27 203 2111
INFO@FERME-ASILE.CH

Tarifs

Visite guidée + atelier : 230.-

Ce programme de médiation culturelle est soutenu par la Ville de Sion, le programme cantonal «Étincelles de culture» et la Ferme-Asile.

Ces soutiens permettent d'offrir la gratuité aux classes.



7. CONTACT

Ferme-Asile

Centre artistique & culturel

Promenade des pêcheurs 10

CH-1950 Sion

+41 27 203 21 11

www.ferme-asile.ch

info@ferme-asile.ch

Inscription : muriel.eschmann@ferme-asile.ch